

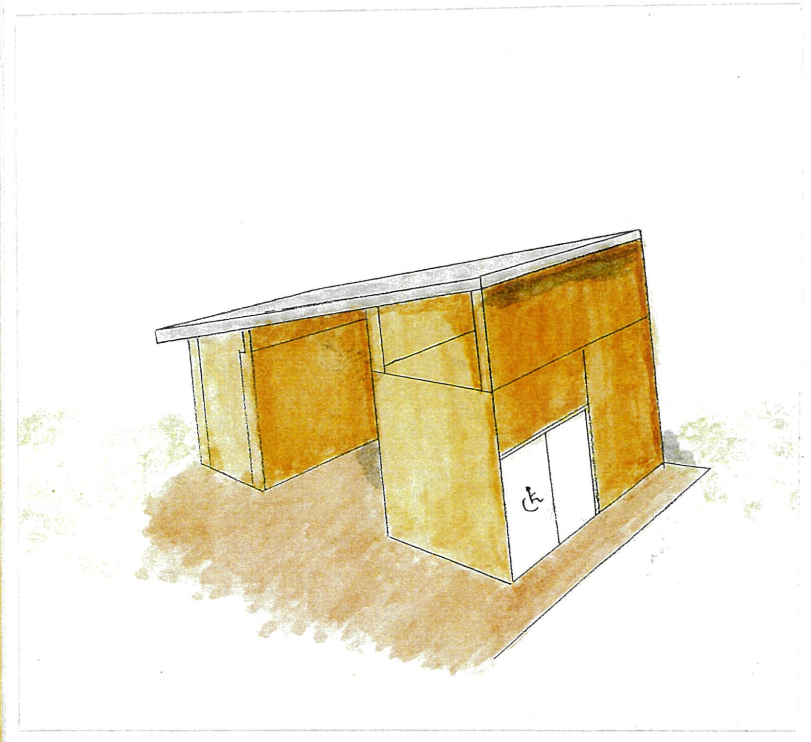
配置図兼平面図 1:50

コンセプト

私は、誰もが利用しやすく明るいトイレをコンセプトに設計しました。男子トイレにするために、窓をできるだけ大きくして女性のトイレの暗いイメージを無くしました。広場から車いすに乗った時、スムーズにトイレに行けるようにアプローチを設けました。建物を2つに分けたことにより、建物と建物の間にスペースができそれにより急に雨が降ってきたとしても雨やどりができるようにになっています。トイレの前に壁を置くことで広場からの目隠しとなりプライバシーが守れるような設計にしました。

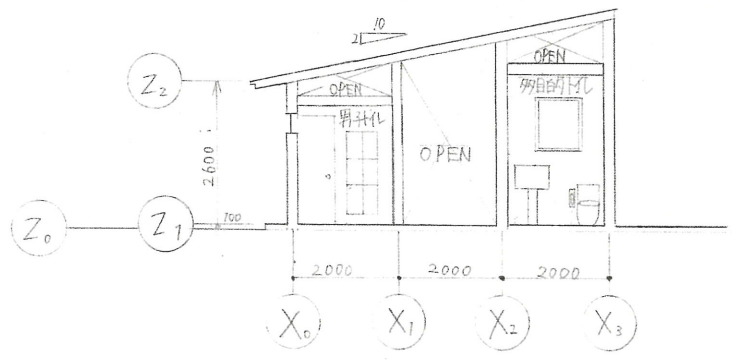
面積表

| 面積種類 | 計算式 (単位 m) | 計 |
|------|-----------------|---------------------|
| 敷地面積 | | 57.5 m ² |
| 建築面積 | 2 x 3 + 2 x 3 | 12.0 m ² |
| 延床面積 | 2 x 3 + 2 x 3 | 12.0 m ² |
| 建ぺい率 | 12 / 57.5 x 100 | 20.87% |
| 容積率 | 12 / 57.5 x 100 | 20.87% |

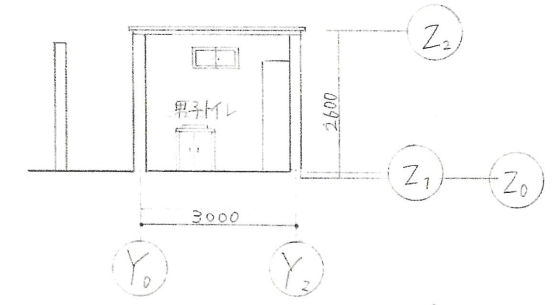


外観パース

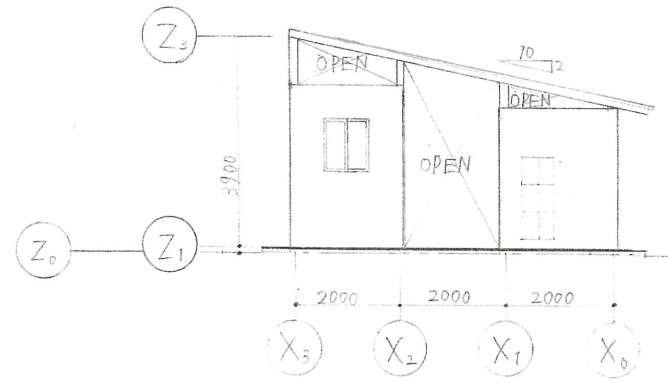
男子トイレ内観パース



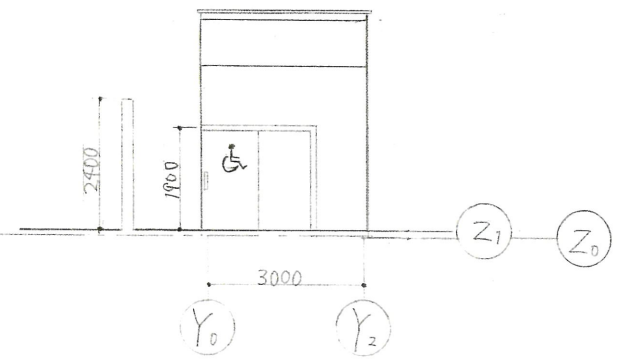
A-A 断面図



B-B 断面図



西立面図



北立面図

30. 寺地