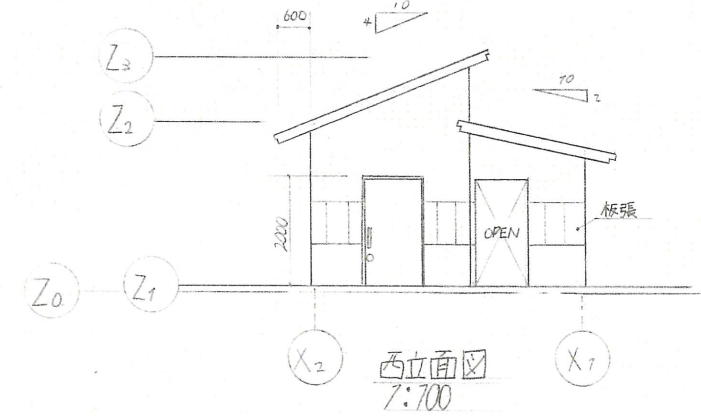


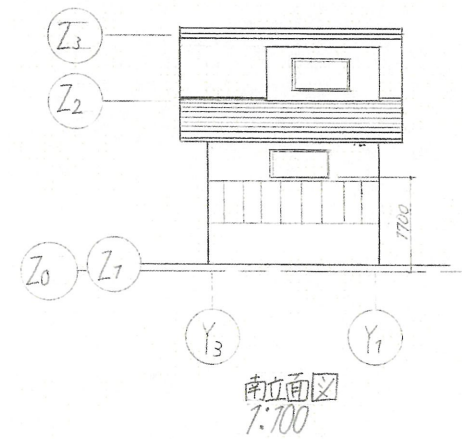
男子トイレ内観パース



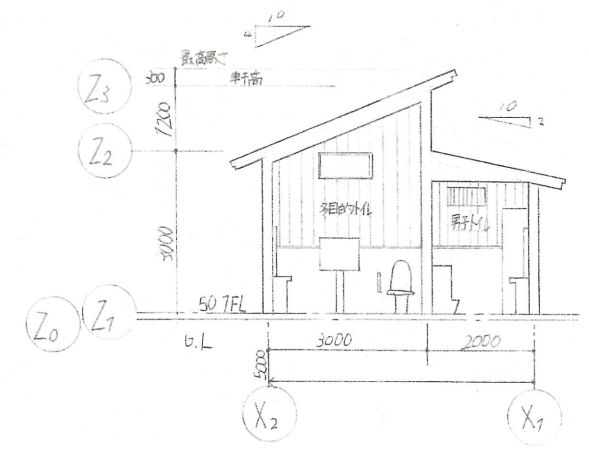
外観パース



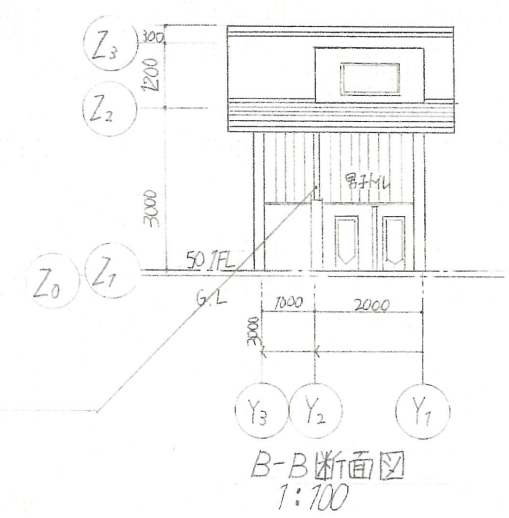
西立面図 7:700



南立面図 7:700



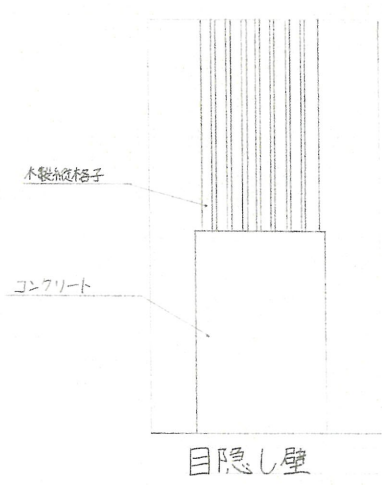
A-A断面図 7:700



B-B断面図 1:700

コンセプト

公園のトイレでのぞきなどの犯罪を防ぐため、また日光をより多く取り入れるため窓の位置を高めにしました。外のベンチは木を曲木のように設置をし、遊具で遊んでいる子を見守ることができ、グラウンドで遊んでいる子を見ることができるようになりました。男子トイレの中の目隠しは下階にはコンクリート上部には木材を用い、木材は格子状に組み風通しをよくできるようにしました。多目的トイレのドアを車いすの人でも通れる中幅とし、手を洗うために向きを変えられるなどできるスペースをとりました。



目隠し壁

| 面積種類 | 計算式(単位 m) | 計 |
|------|-----------------|--------------------|
| 敷地面積 | | 57.5m ² |
| 建築面積 | 2×3 + 2×3 | 12m ² |
| 延床面積 | 2×3 + 2×3 | 12m ² |
| 建ぺい率 | 12 ÷ 57.5 × 100 | 20.87% |
| 容積率 | 12 ÷ 57.5 × 100 | 20.87% |