

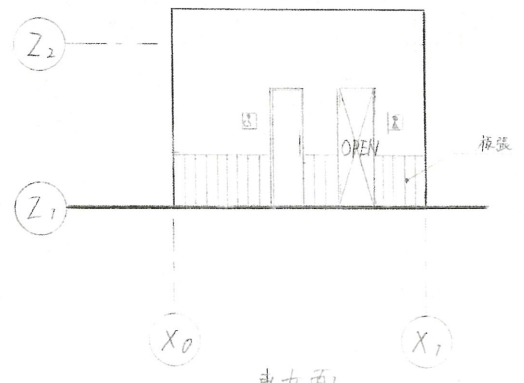
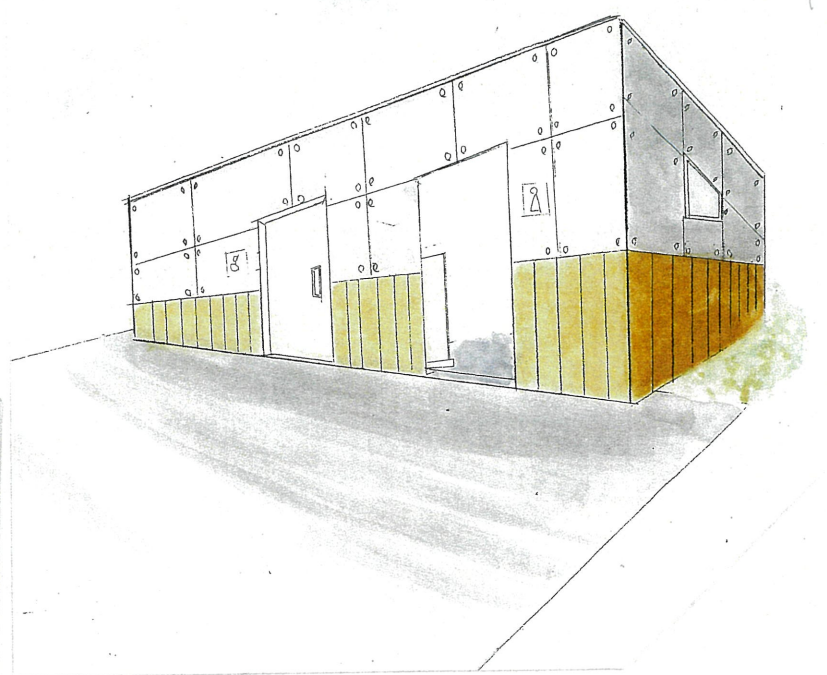
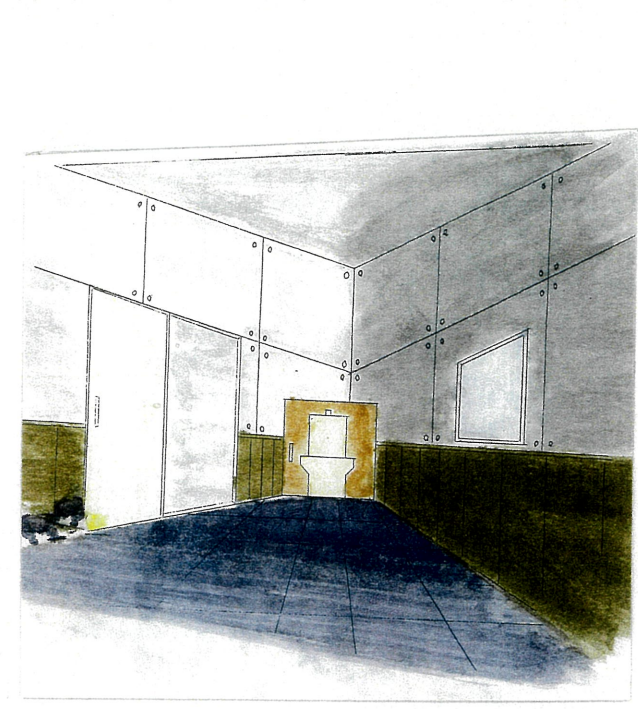
配置図兼平面図 1:50

コンセプト

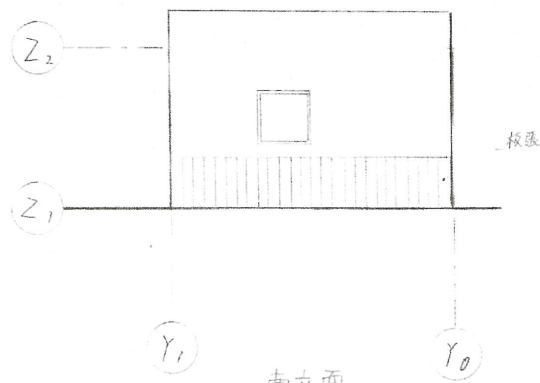
私はケールで特徴的なトイレを目指して設計しました。三角形の平面にし特徴のある構造にしました。限られた建築面積でも内部の面積を広くすることでトイレを利用しやすく設計しました。採光と採風の窓を天井に木造の三角に設けて7ライニングが守れるようにしました。三角形をより際立たせるためにコンクリート打放しのケールな印象を与えました。コンクリート打放しと冷たい印象がたまらぬので板張と設けて温かい雰囲気を取り入れました。芝生のスペースにはベンチを3つ設けて、憩いの場にもなっています。

面積表

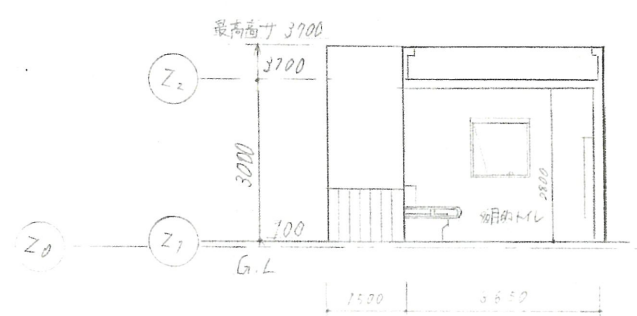
面積種類	計算式(単位 m)	計
敷地面積	$(4.5 + 1) \times 10 \div 2$	57.5 m ²
建築面積	$(5 \times 4.5) \div 2$	11.25 m ²
延床面積	$(5 \times 4.5) \div 2$	11.25 m ²
建ぺい率	$11.25 \div 57.5 \times 100$	19.6 %
容積率	$11.25 \div 57.5 \times 100$	19.6 %



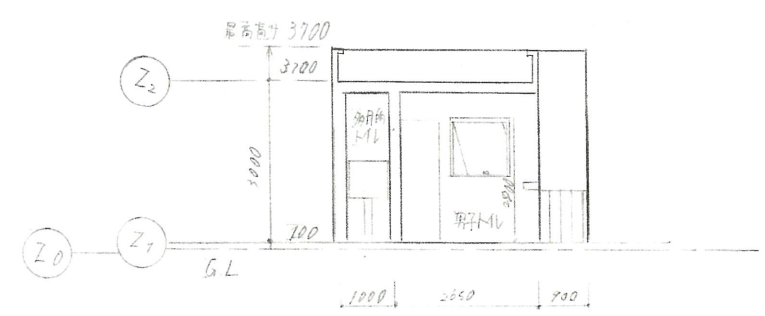
東立面 1:700



南立面 1:700



A-A断面 1:700



B-B断面 1:700