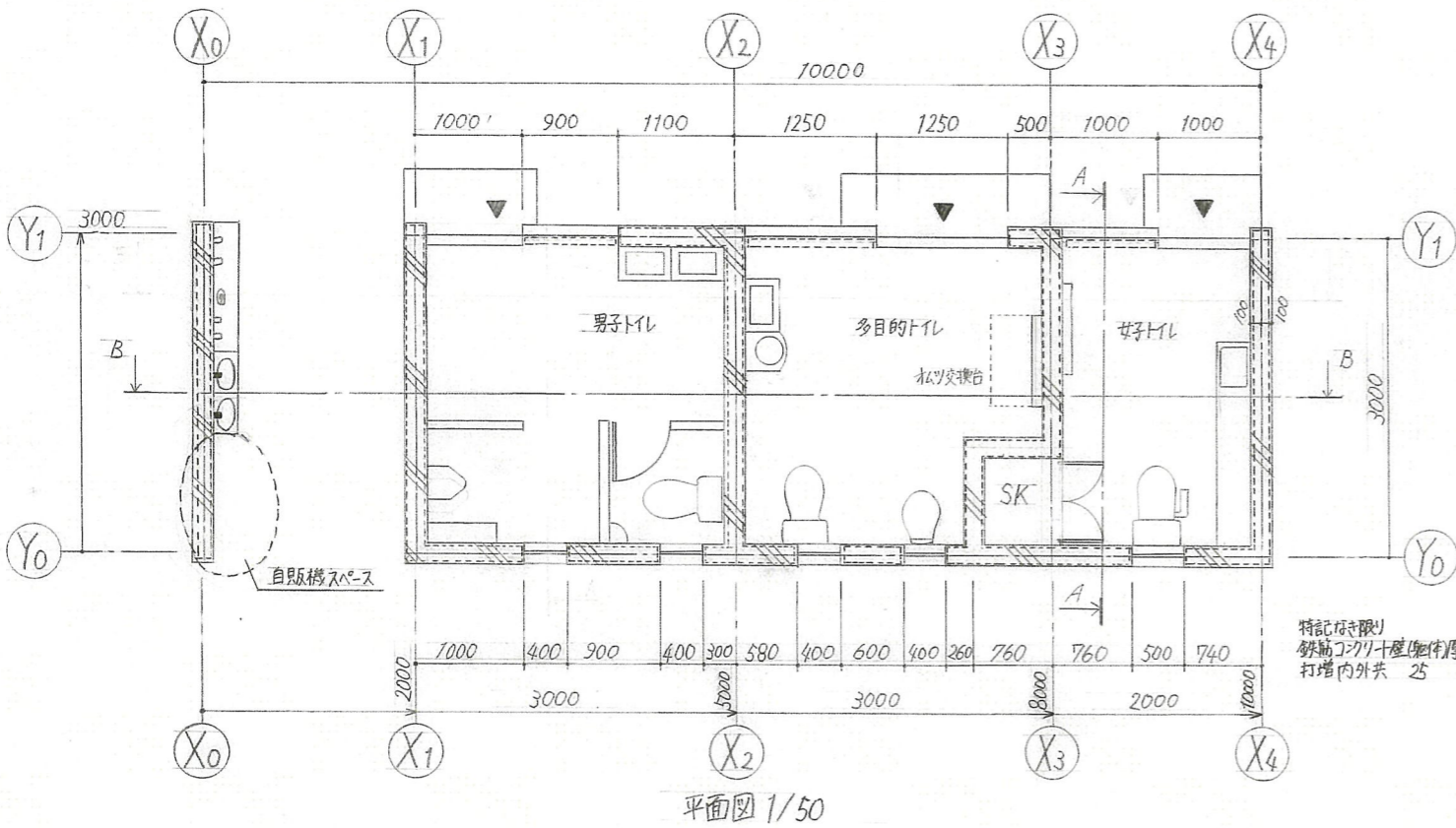
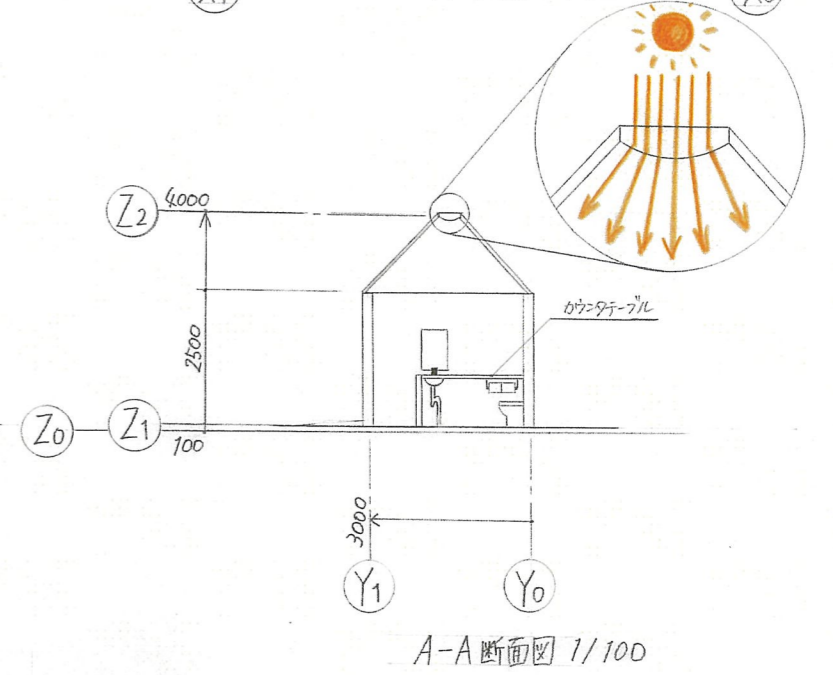
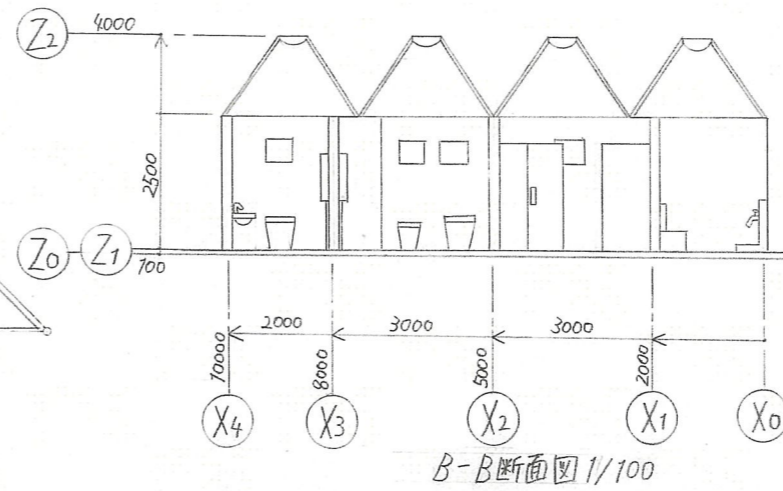
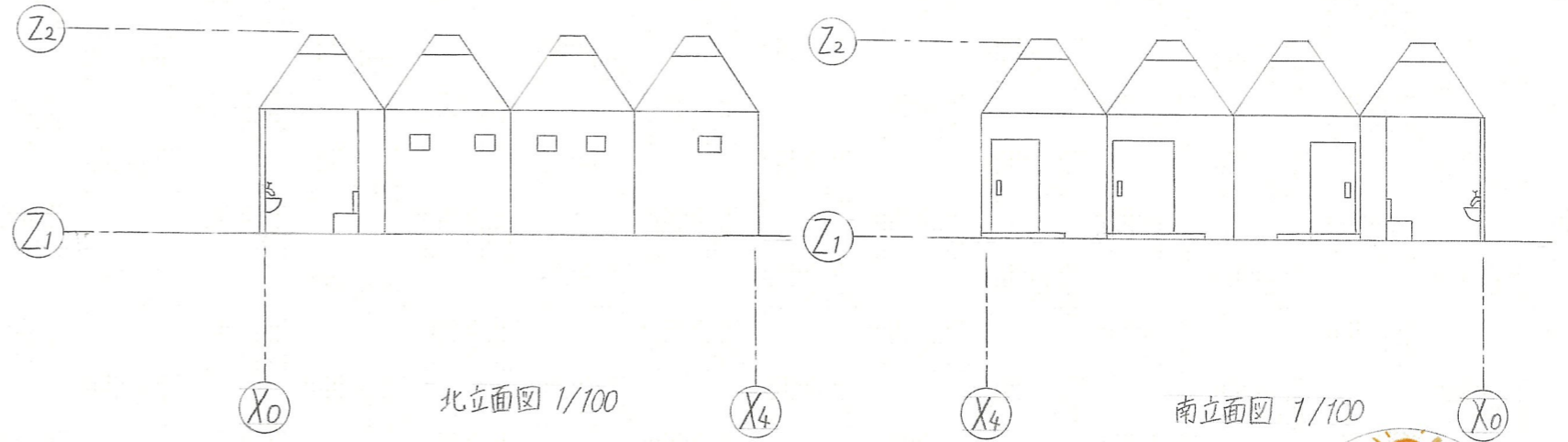
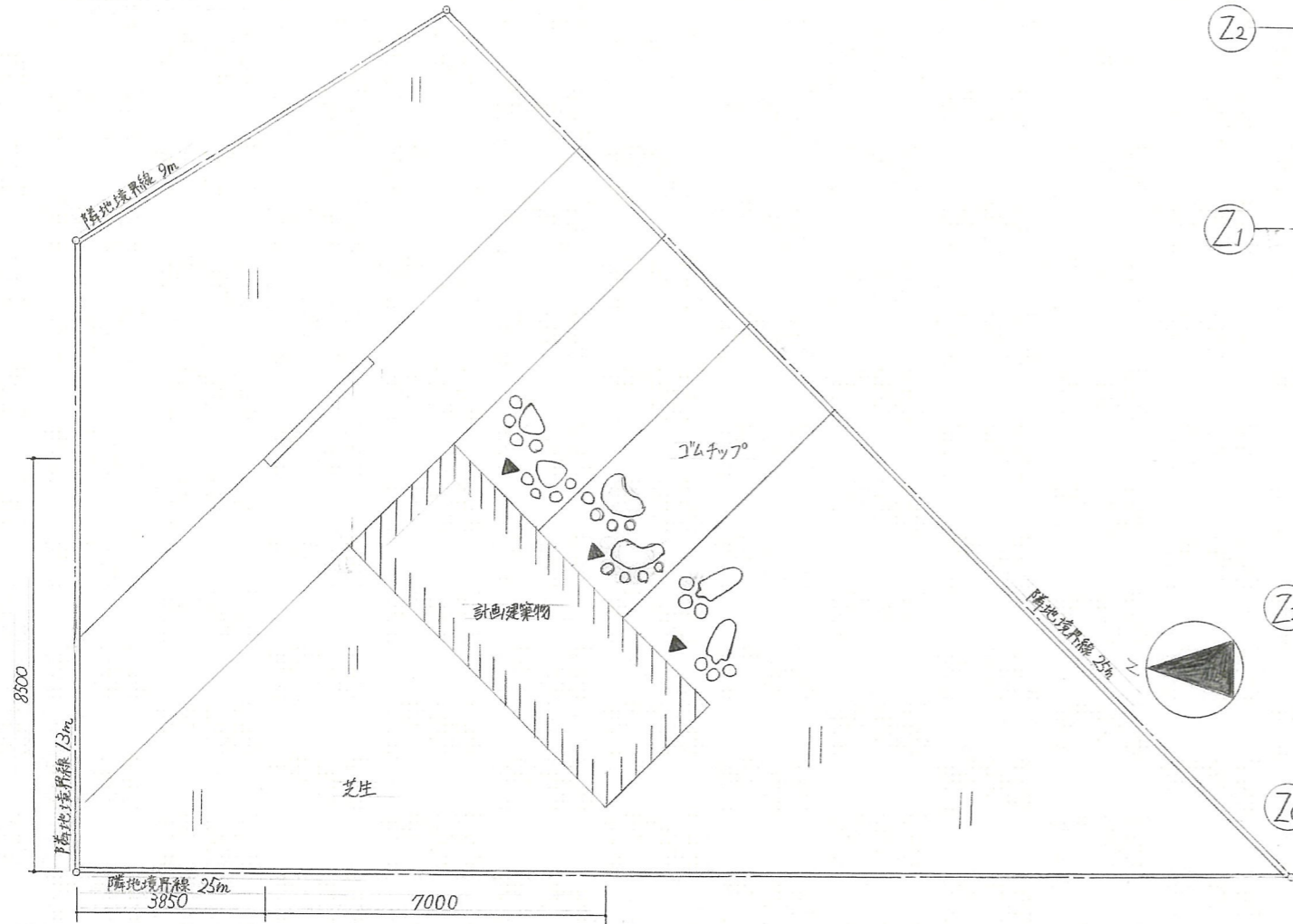


第10回建築デザインアワード  
四十万中央公園に  
建設する公衆トイレ



コンセプト

外観模型

面積表

内観バス

小学校が近くにあるので、遊び心をくすぐるようなトイレを設計しました。  
外観については、色がはっきりさせることで、男子トイレ、女子トイレ、多目的トイレの区別が一目で分かる。内部は、天窓が小さいため、ガラス部分をドーム型にして、少々の採光でも中を均等に照らすことが出来る。木の文化都市金沢にちなんで洗面付きカウンターゲルに木を使用した。また、トイレの横に、手洗いの場をつけたことで、人目のつく所で手を洗えるので、防犯対策になる。

面積種類	計算式(単位m)	計
敷地面積		270m <sup>2</sup>
建築面積	3×10	30m <sup>2</sup>
延床面積	3×10	30m <sup>2</sup>
建ぺい率	30÷270×100	11.11%
容積率	30÷270×100	11.11%

特記付き限り  
鉄筋コンクリート造(躯体)厚 150  
打増内外共 25