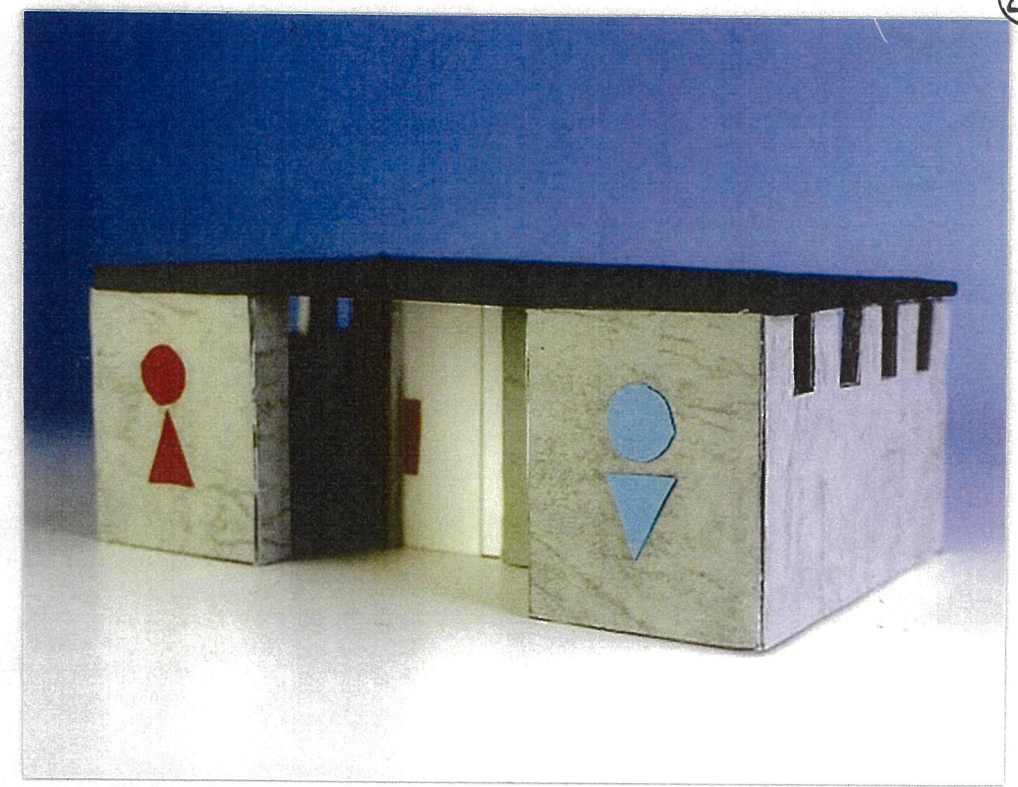
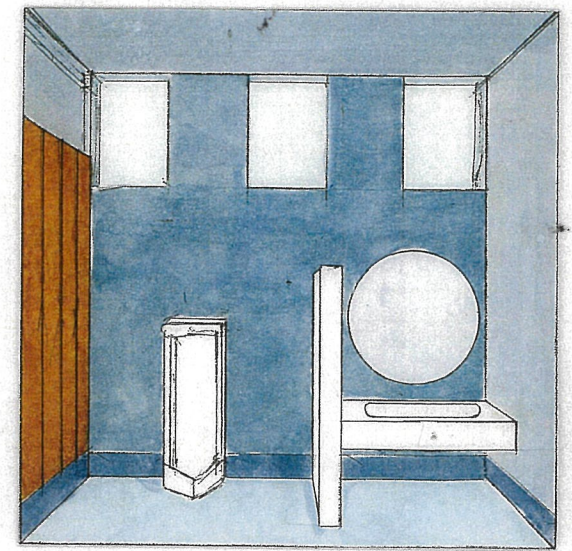
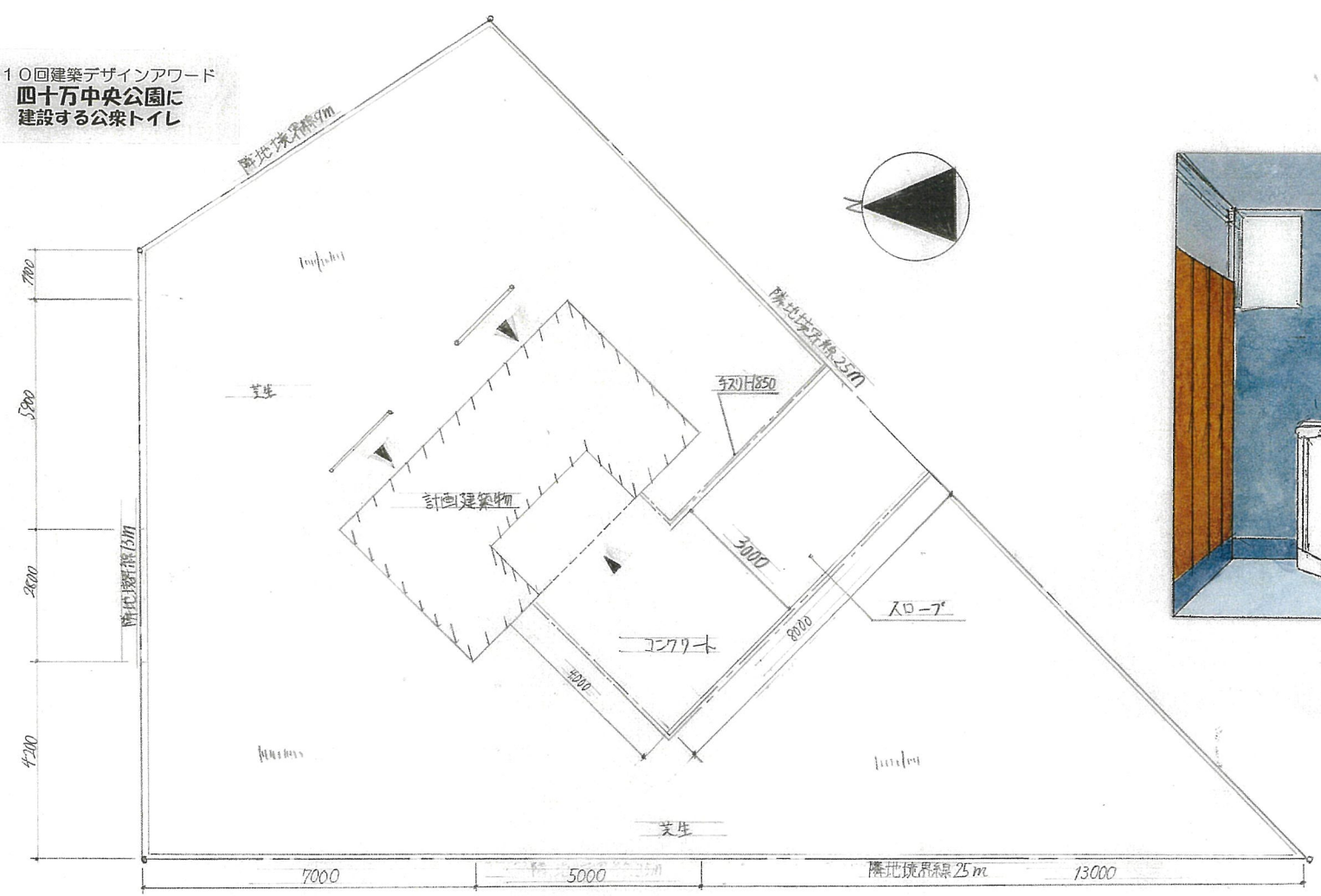
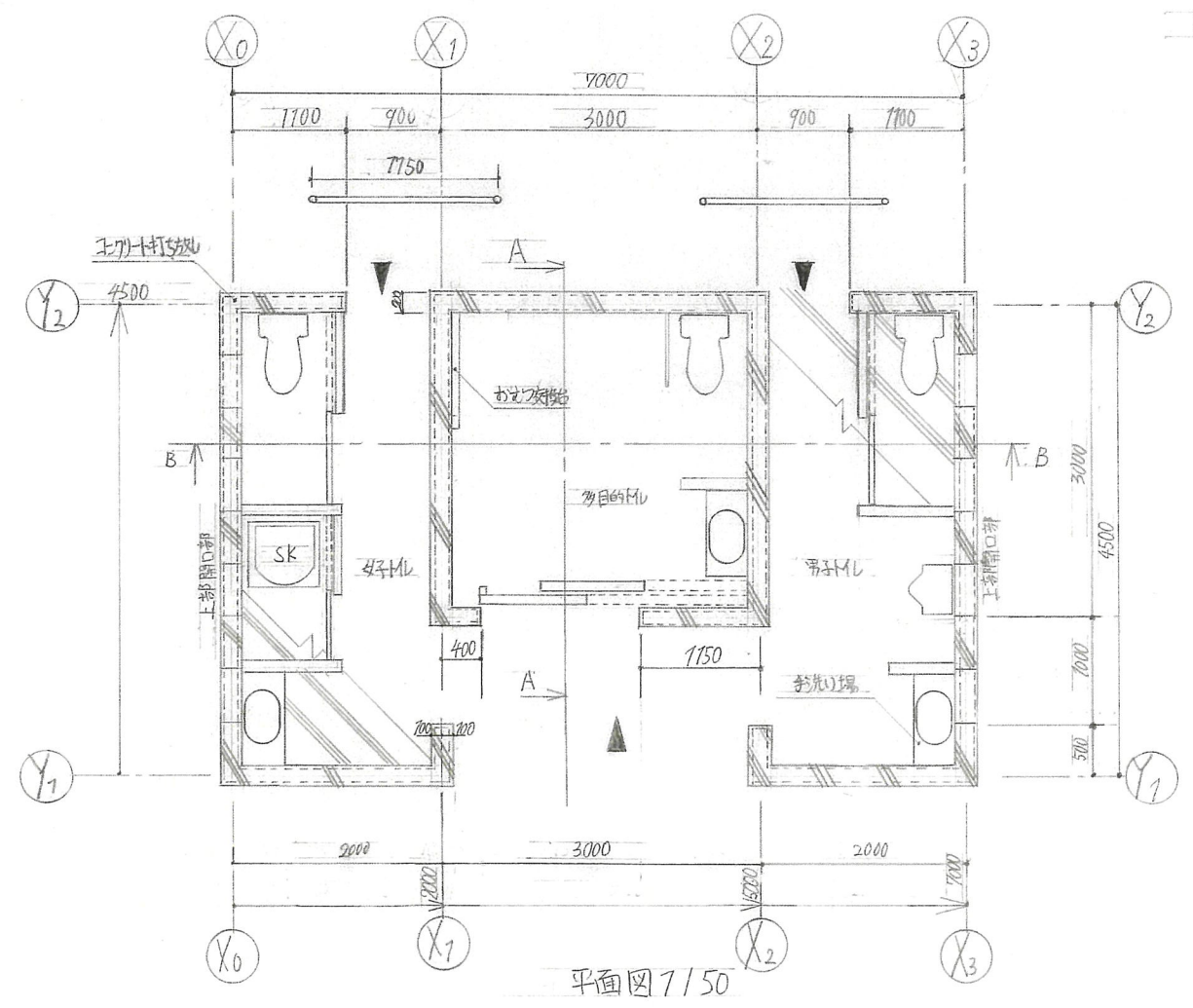


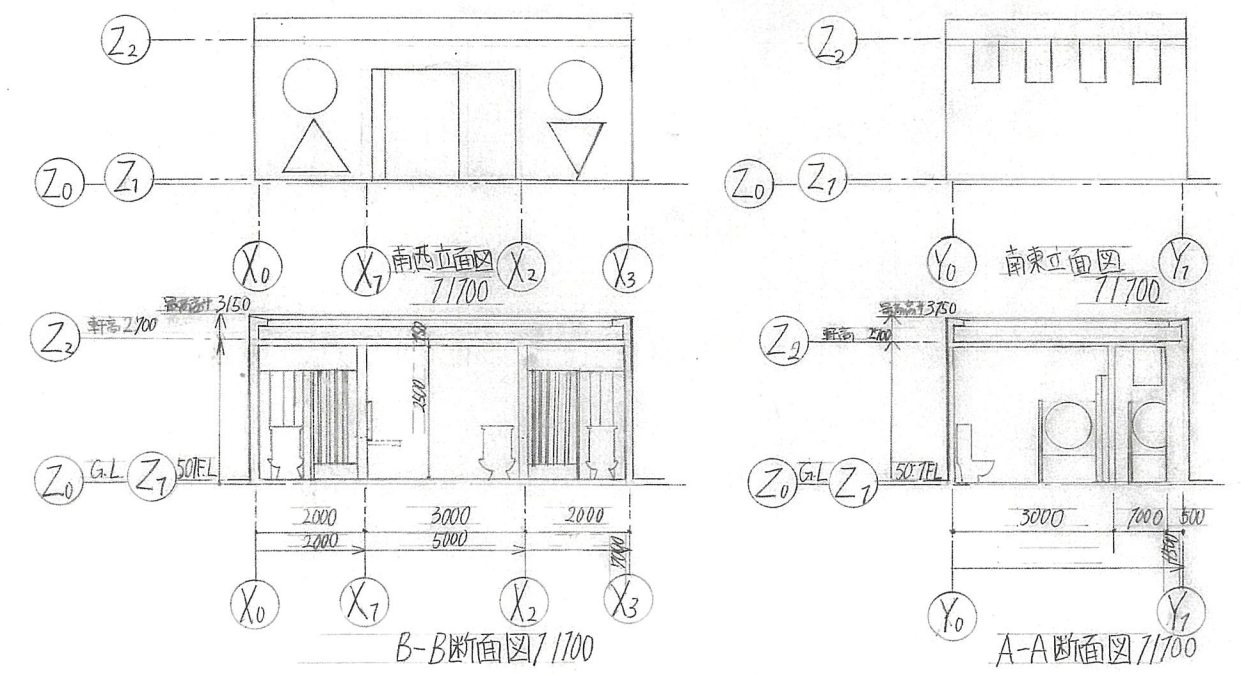
第10回建築デザインアワード
四十万中央公園に
建設する公衆トイレ



配置図 1/1100



平面図 1/150



B-B断面図 1/1700

A-A断面図 1/1700

コンセプト

外観には公衆トイレとすぐに分かるように大きな標式を設け目立つようにした。次に入り口を2方向にして通気性をよくして、クラウドからも正面まで回らずに入れるようにした。夕抜き窓を多く設け通気性と採光をささにくることで明るく臭い残らなくなり、公衆トイレの怖いイメージ、問題もなくなる。トイレの中には清潔感のために水回りや便器を白色に統一し、個室は木材でフリット中にも落ちつきと温もりを感じさせるようにした。多目的トイレは車でも入れるように大きく、大きな扉でも二枚戸にすることで力を要せずに入れるようにした。

面積表

面積種類	計算式 (単位m)	計
敷地面積		270m ²
建築面積	7.0 × 4.5 = 31.5	31.5 m ²
延床面積	7.0 × 4.5 = 31.5	31.5 m ²
建ぺい率	31.5 ÷ 270 × 100 = 12	12%
容積率	31.5 ÷ 270 × 100 = 12	12%