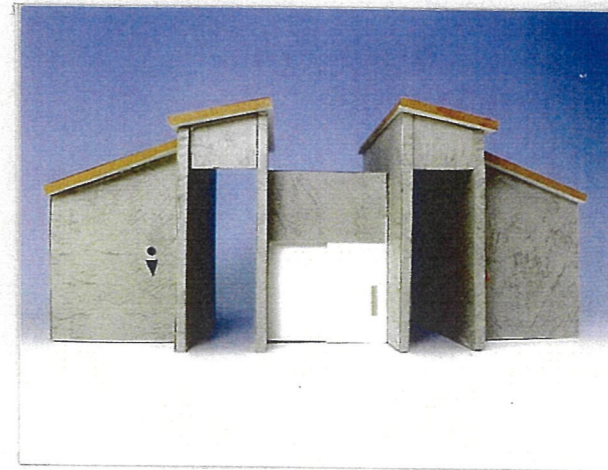
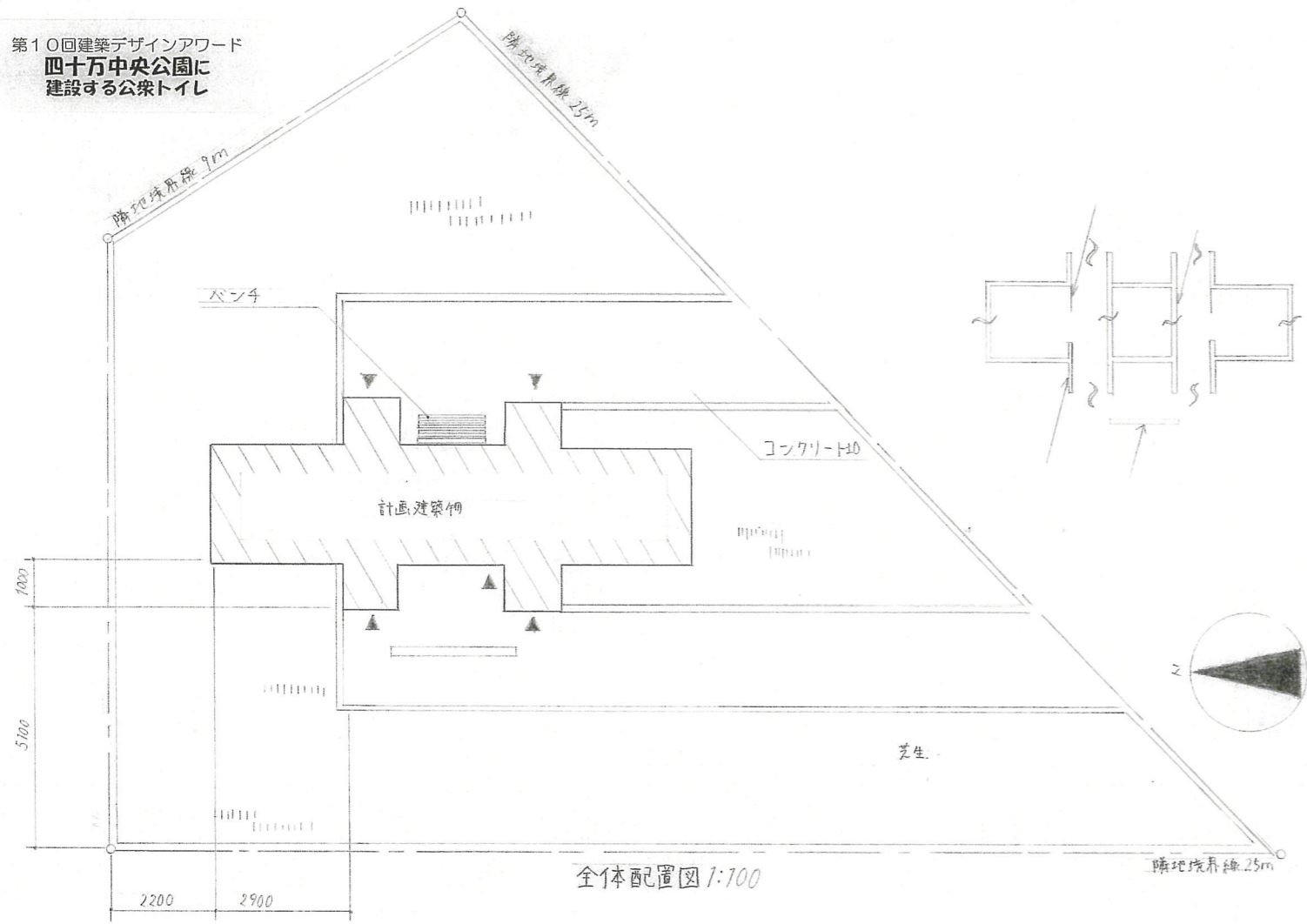
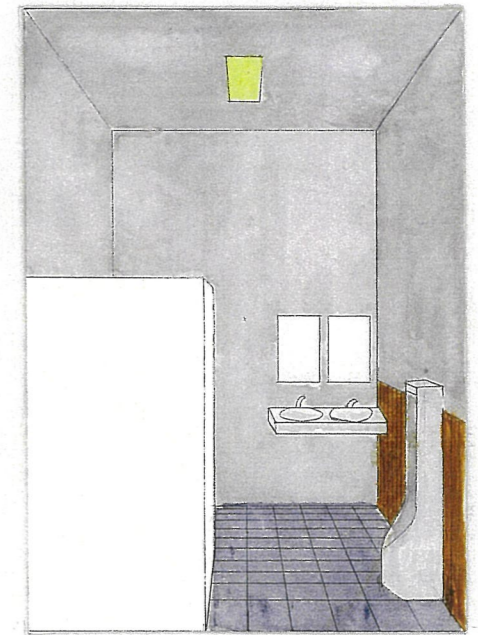


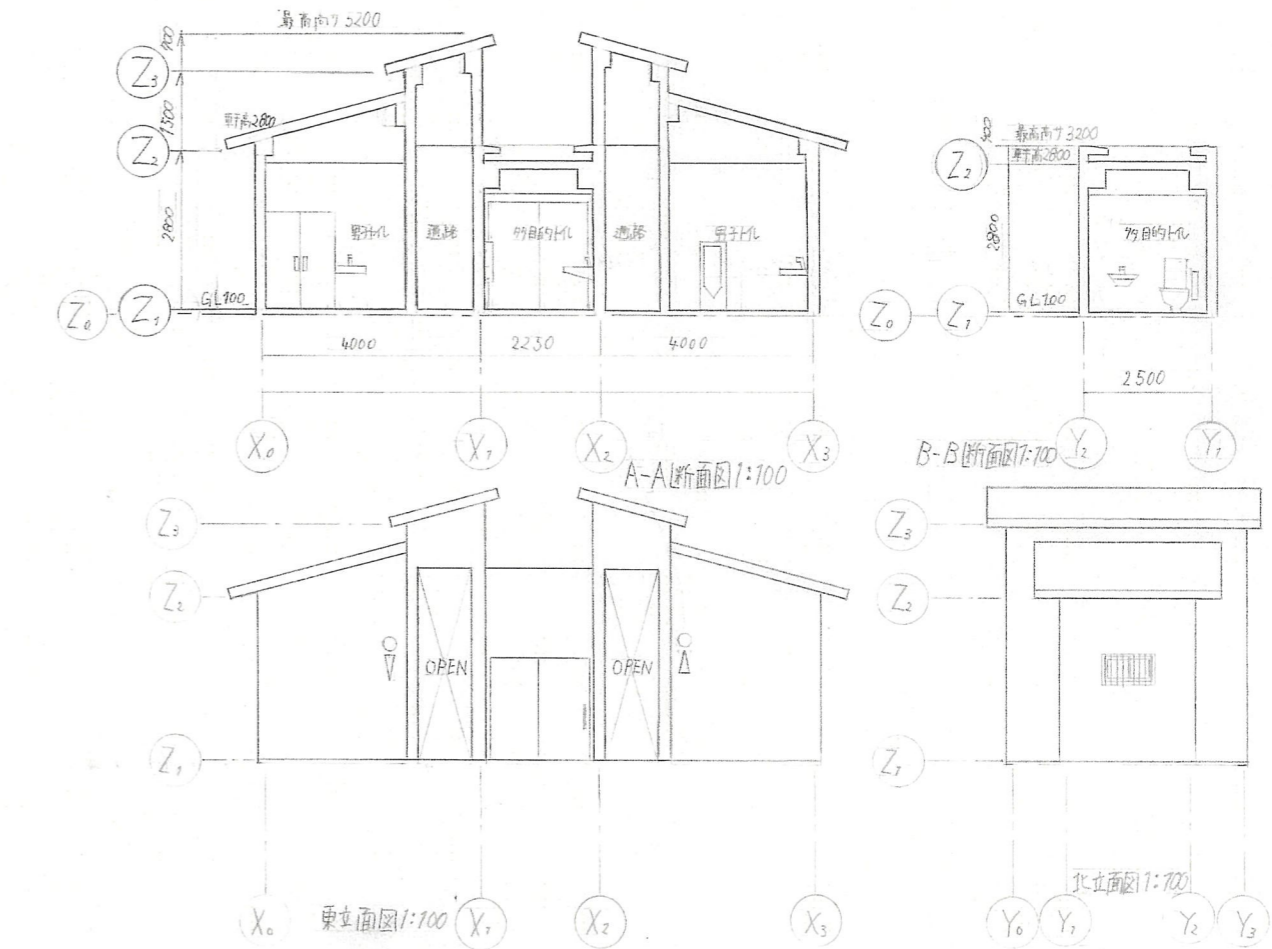
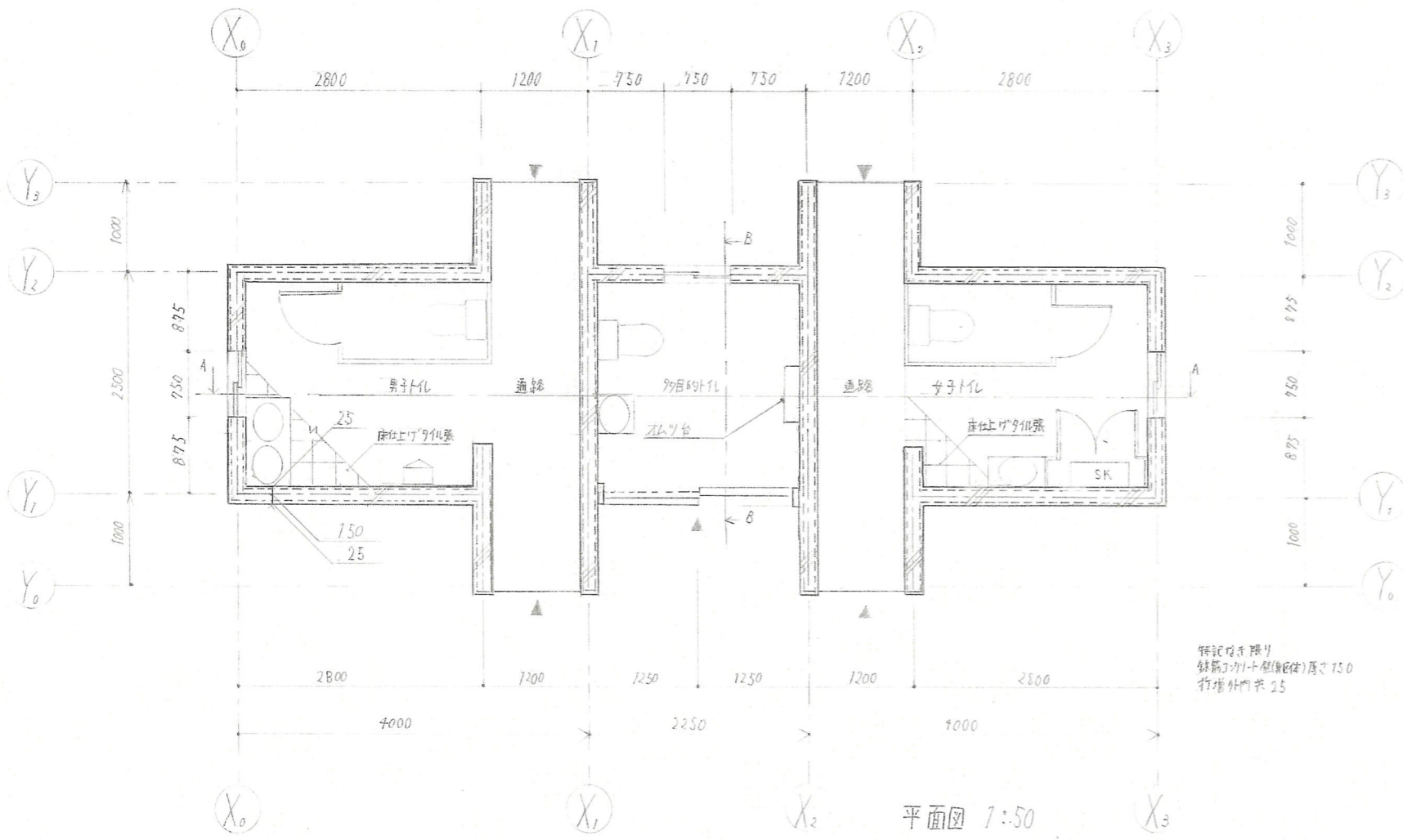
第10回建築デザインアワード
四十万中央公園に
建設する公衆トイレ



外観



内観



男女各トイレの出入口に外部へと突き出した壁を設けました。この壁が目隠しとなり内部が見えなくなっています。またこの出入口は男女各2ヶ所あり直線と斜めを合わせて配置することで、風が通りやすくなり運動場側、園内通路側、複数の方向からトイレに入ることができます。各トイレ複数の開口部を設け出入口の通気と相まって臭気がこもりにくくなっていきます。各トイレ必要な面積を確保し新鮮な空気の中、気持ちよく使用することができます。

面積表

面積種類	計算式(単位m)	計
敷地面積		270 m ²
建築面積	12.4 + 12.4 + 5.62	30.64 m ²
延床面積	12.4 + 12.4 + 3.62	30.64 m ²
建ぺい率	30.64 ÷ 270 × 100	11.27 %
容積率	30.64 ÷ 270 × 100	11.27 %

詳細図を限り
鉄筋コンクリート(躯体)厚さ150
打掛外断り25