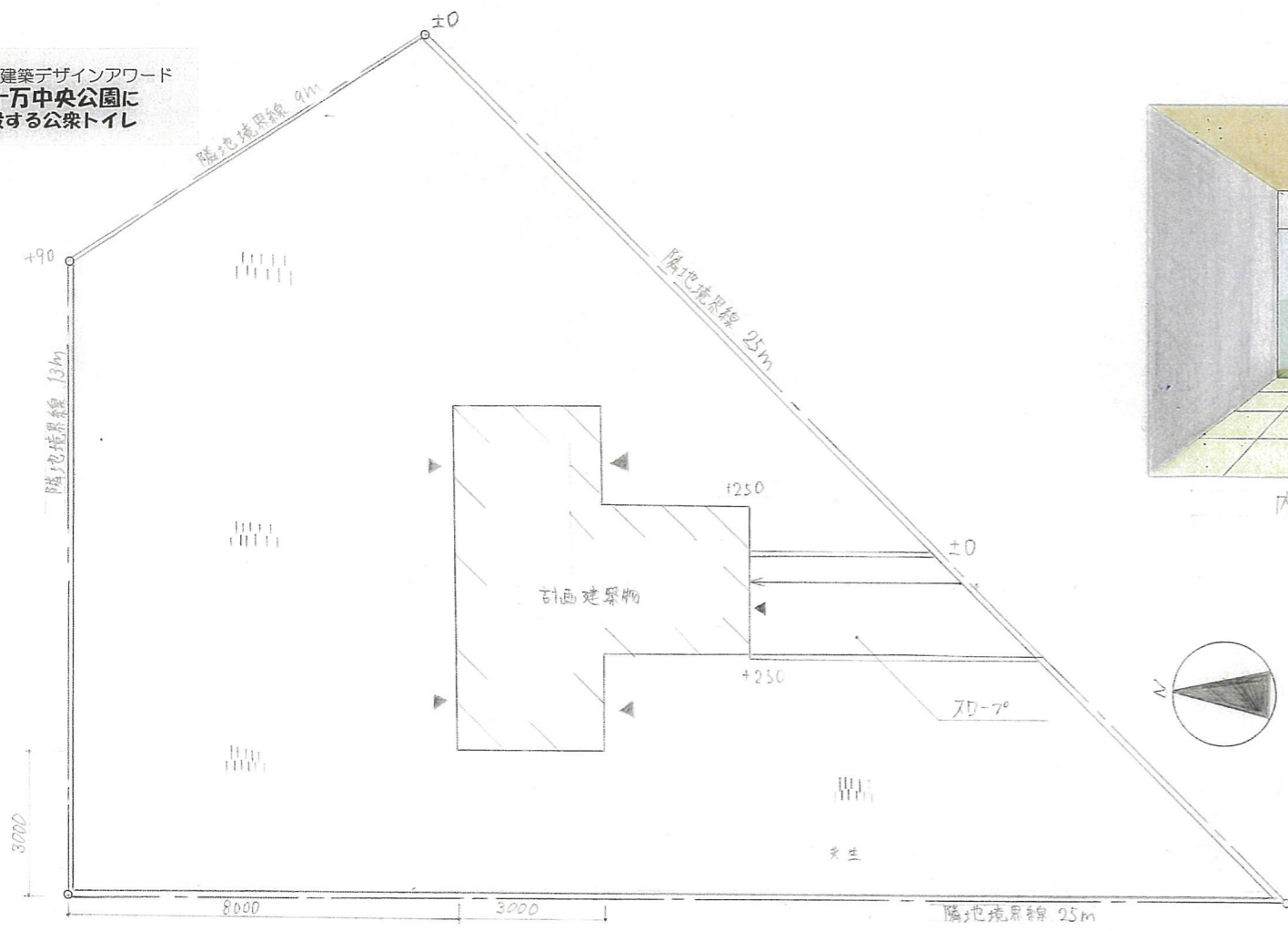
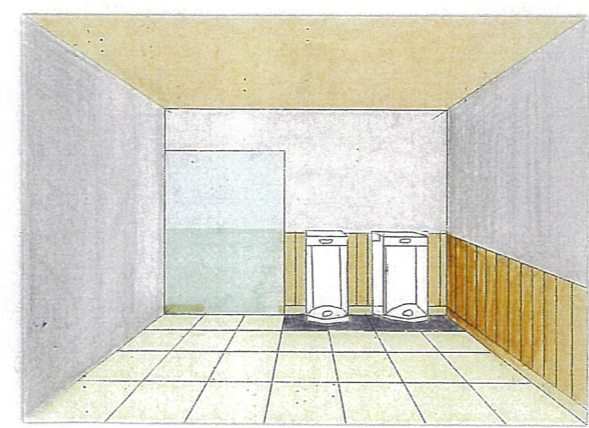


第10回建築デザインアワード  
四十万中央公園に  
建設する公衆トイレ



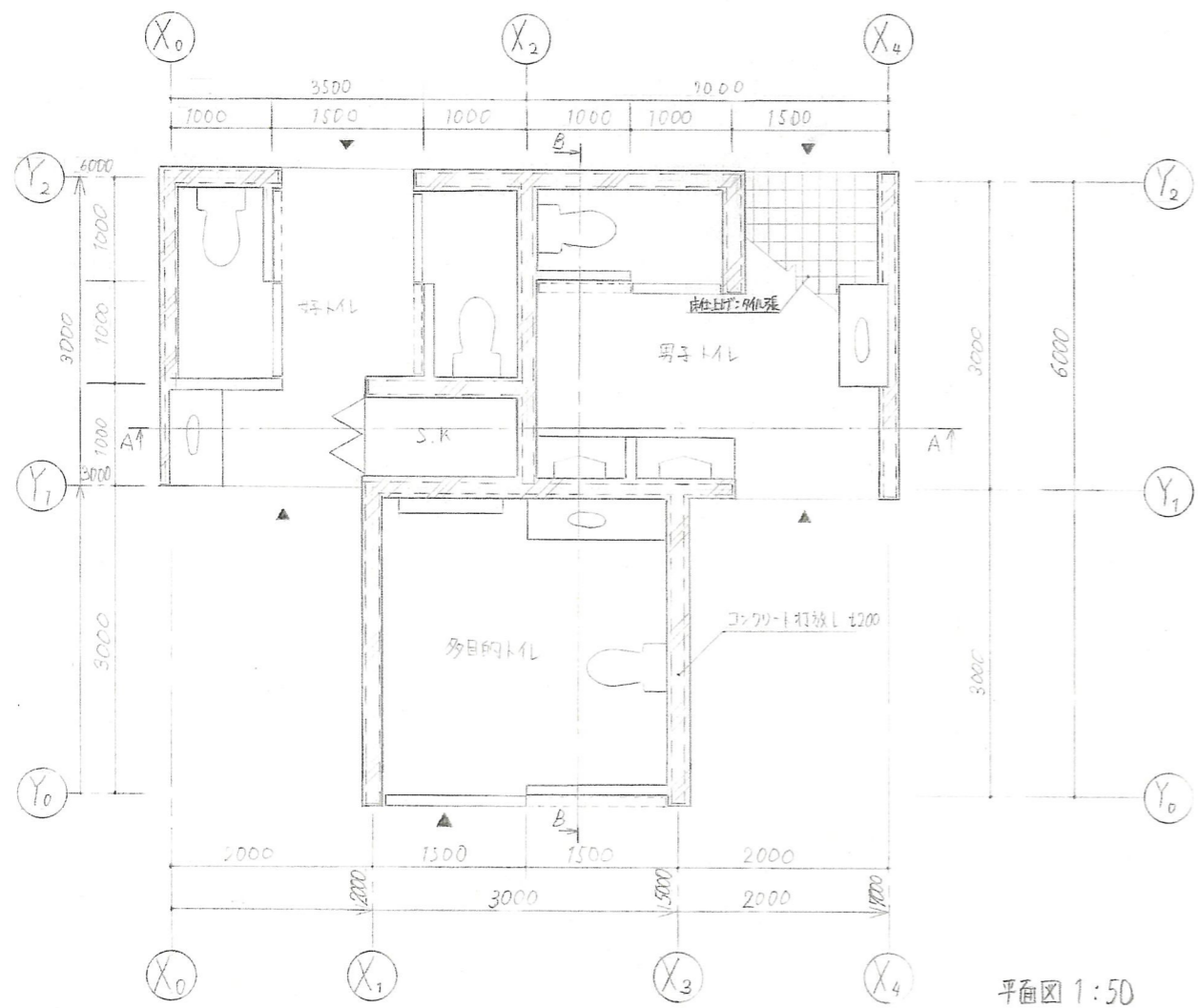
配置図 1:100



内観パース

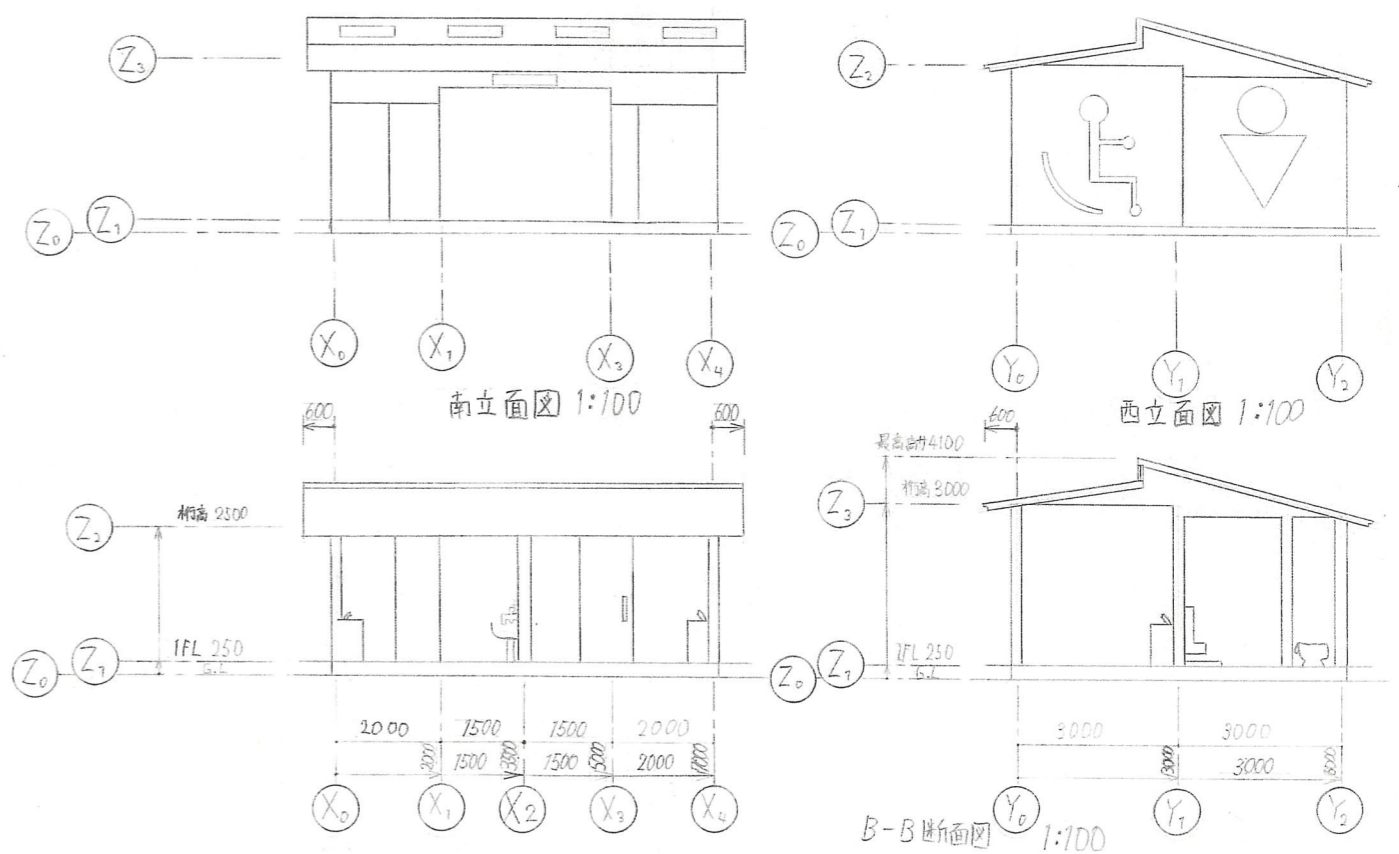


外観模型



平面図 1:50

・特記なき限り  
鉄筋コンクリート壁(躯体)厚 130  
打増内外共 25



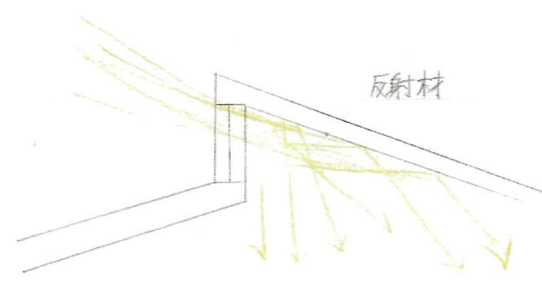
A-A断面図 1:100

南立面図 1:100

西立面図 1:100

B-B断面図 1:100

採光システム



高窓から入った光を反射材で拡散させる。

コンセプト

公衆トイレに持たれている「汚い、暗い」というイメージを改善するために、採光と床材を意識して設計した。採光は、一番光りの入る南面の屋根に窓を設け、各部屋の天井をガラスにし、明るいトイレに母の工夫した。床材は、大口タイルにすることで、掃除をしやすい。これによって、「汚い、暗い」を改善出来た。また、男子トイレと女子トイレの入口を2方向に設けることで、道路と公園が両方から入りやすくした。また、風通しが良くるので臭いがこもりません。多目的トイレは入口を大きくし、車いすや荷物の多い人なども利用しやすいです。

面積表

面積種類	計算式(単位m)	計
敷地面積		270m <sup>2</sup>
建築面積	6 × 7 = 42	42m <sup>2</sup>
延床面積	3 × 7 + 3 × 3 = 30	30m <sup>2</sup>
建ぺい率	42 ÷ 270 × 100 = 15.6	15.6%
容積率	30 ÷ 270 × 100 = 11.1	11.1%