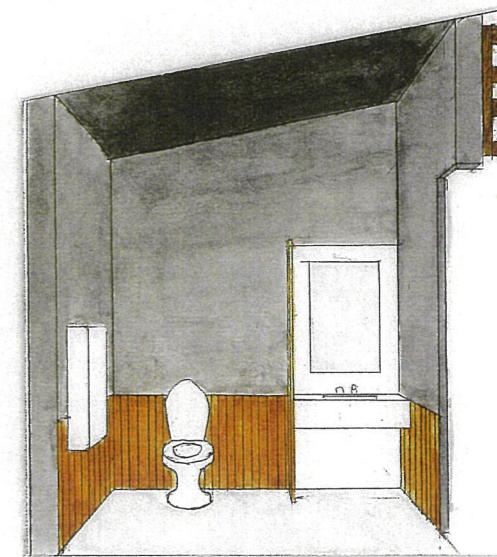


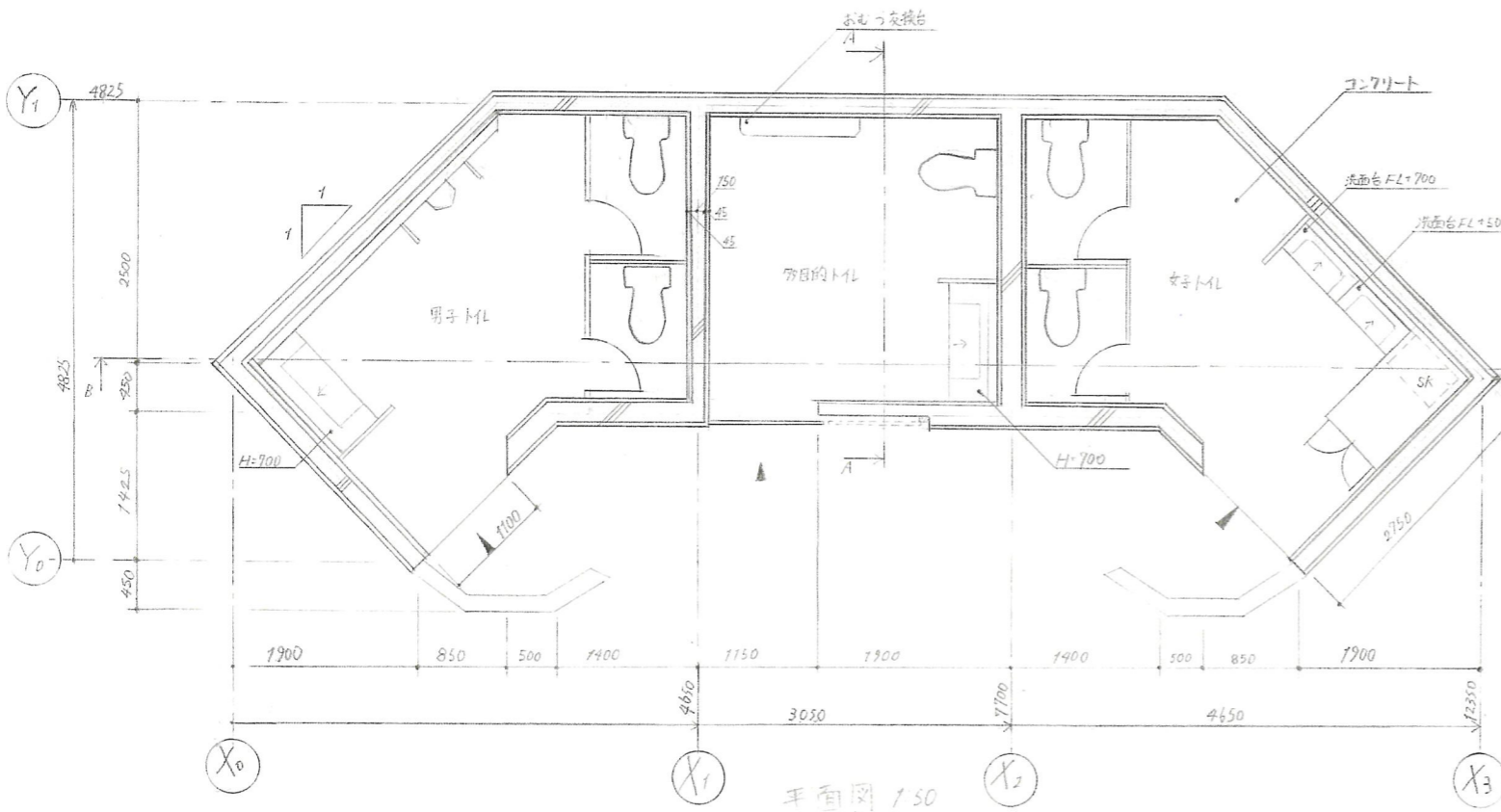
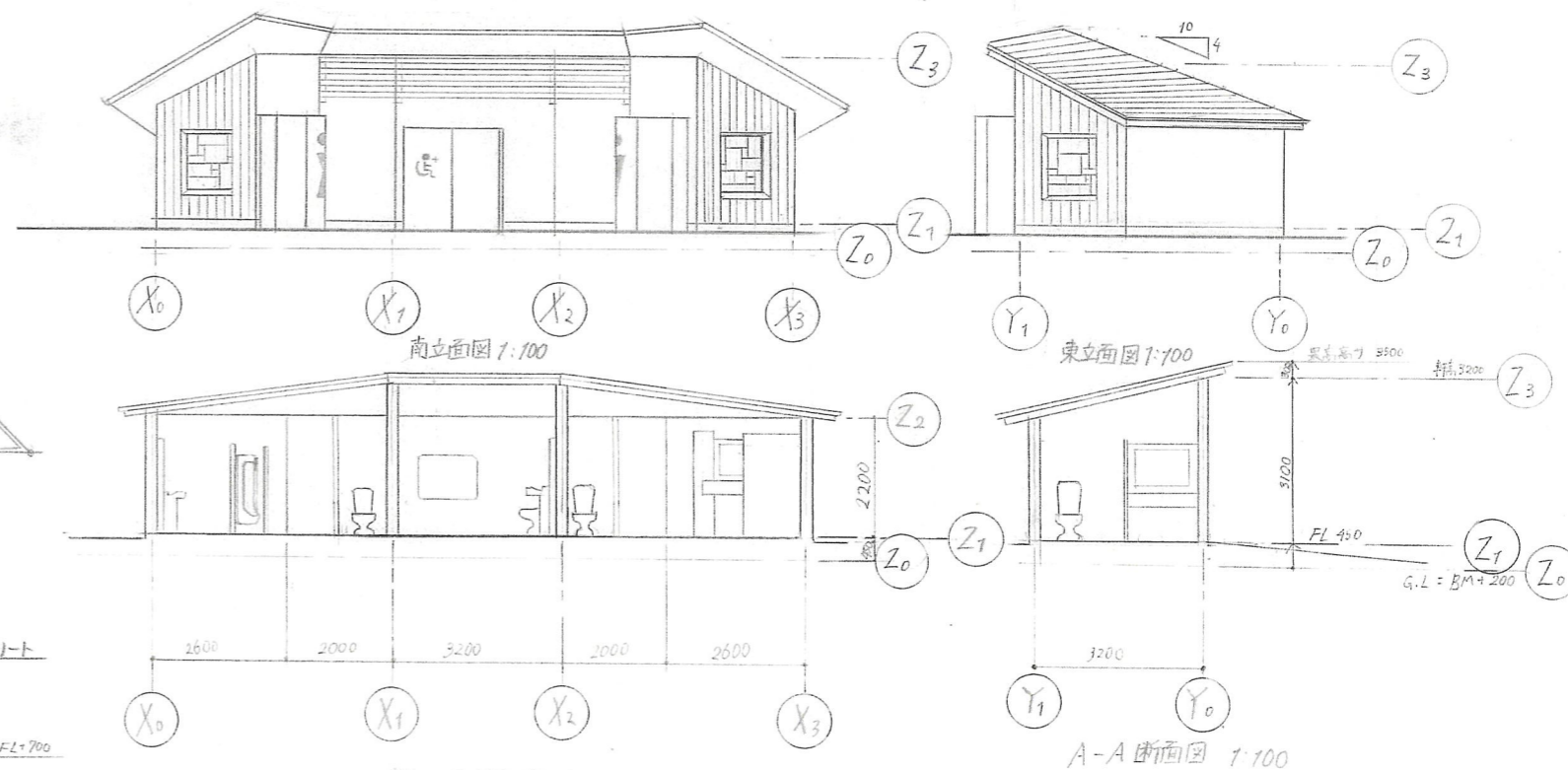
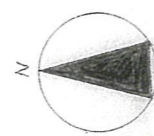
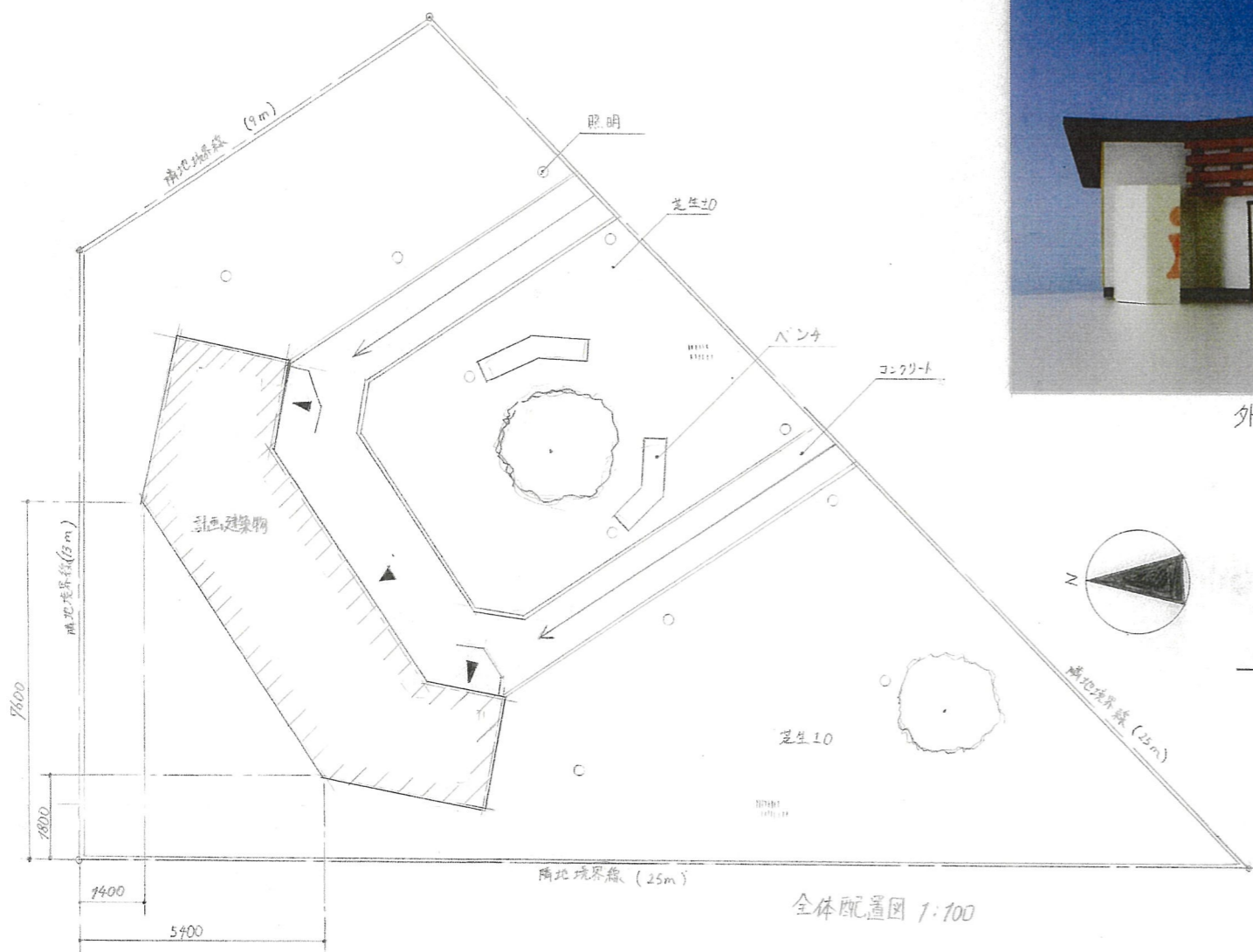
第10回建築デザインアワード  
 四十万中央公園に  
 建設する公衆トイレ



外観



内観



コンセプト

面積表

- 特記なき限り
- 鉄筋コンクリート壁(躯体)厚さ150
- 化粧ALC(パネル)内外45

このトイレのコンセプトは「みんなが落ちついて使えるトイレ」です。  
 亀の子カッコの形状(C)とし、その内側に休憩所を設けました。  
 トイレを利用してもしつつ休憩していただくことができます。またトイレを使用  
 している間、視線を感じずとどいても不快感を感じず、そこで外部からの視線を  
 防ぐために、入口前には壁を設置しました。さらに、光と採り入れたいように、南の面に  
 窓を設けました。

面積種類	計算式(単位m)	計
敷地面積		270 m <sup>2</sup>
建築面積	$(17+3.6) \times 2.6 \div 2 \times 2 + (5.9+7) \times 3 \div 2$	35.25 m <sup>2</sup>
延床面積	$(17+3.6) \times 2.6 \div 2 \times 2 + (5.9+7) \times 3 \div 2$	35.25 m <sup>2</sup>
建ぺい率	$35.25 \div 270 \times 100$	13.06 %
容積率	$35.25 \div 270 \times 100$	13.06 %