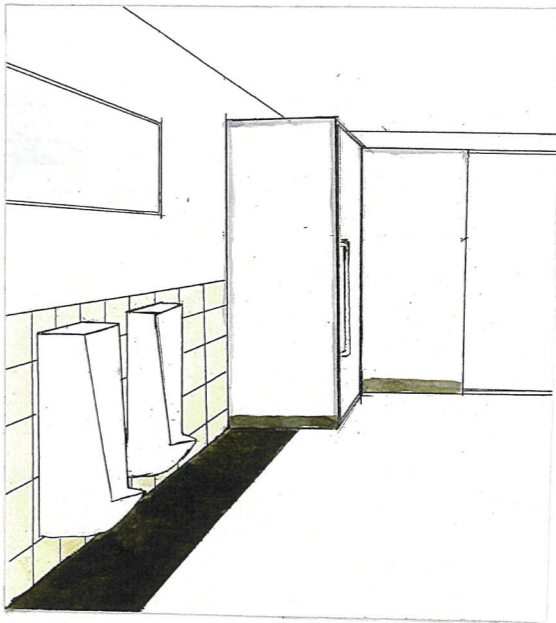


コンセプト

このトイレは「新しいトイレ」をコンセプトに設計しました。  
新しいという言葉には2つの意味があります。  
1つは外観です。今までのトイレではないお城のような外観にしました。子どもの利用が多いため、子どもの興味・関心をひきつけ、利用しやすいトイレにしています。  
2つ目は、今までのトイレのイメージとは逆として、公衆トイレのイメージである臭い・暗い・汚いというものを排除するため、掃除のしやすい素材を使い、換気・採光を多くした内装にしました。

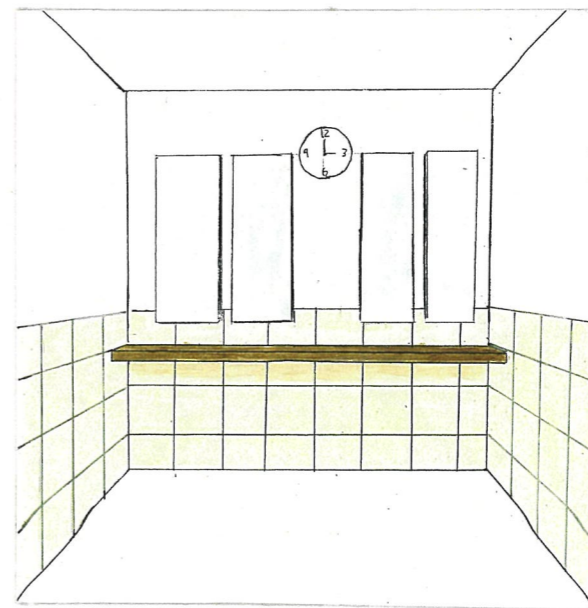
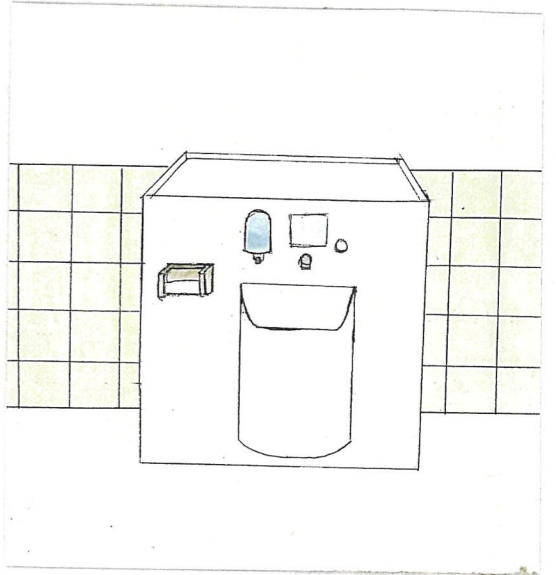
面積種類	計算式(単位m)	計
敷地面積	19X15	285m <sup>2</sup>
建築面積	5X10	50m <sup>2</sup>
延床面積	5X10	50m <sup>2</sup>
建ぺい率	50=285X100	17.5%
容積率	50=285X100	17.5%



男子トイレ  
小便器の上には床から2mほどの高さにはめ殺しの窓を  
設けました。その窓によりトイレ全体が明るくなり、  
公衆トイレの暗くて不気味な印象をなくしました。

多目的トイレ

オストメイトトイレを設けました。また、個室として利用  
できるため、子ども連れの荷物やスポーツ後、汚れた時の  
着替えにも使えます。

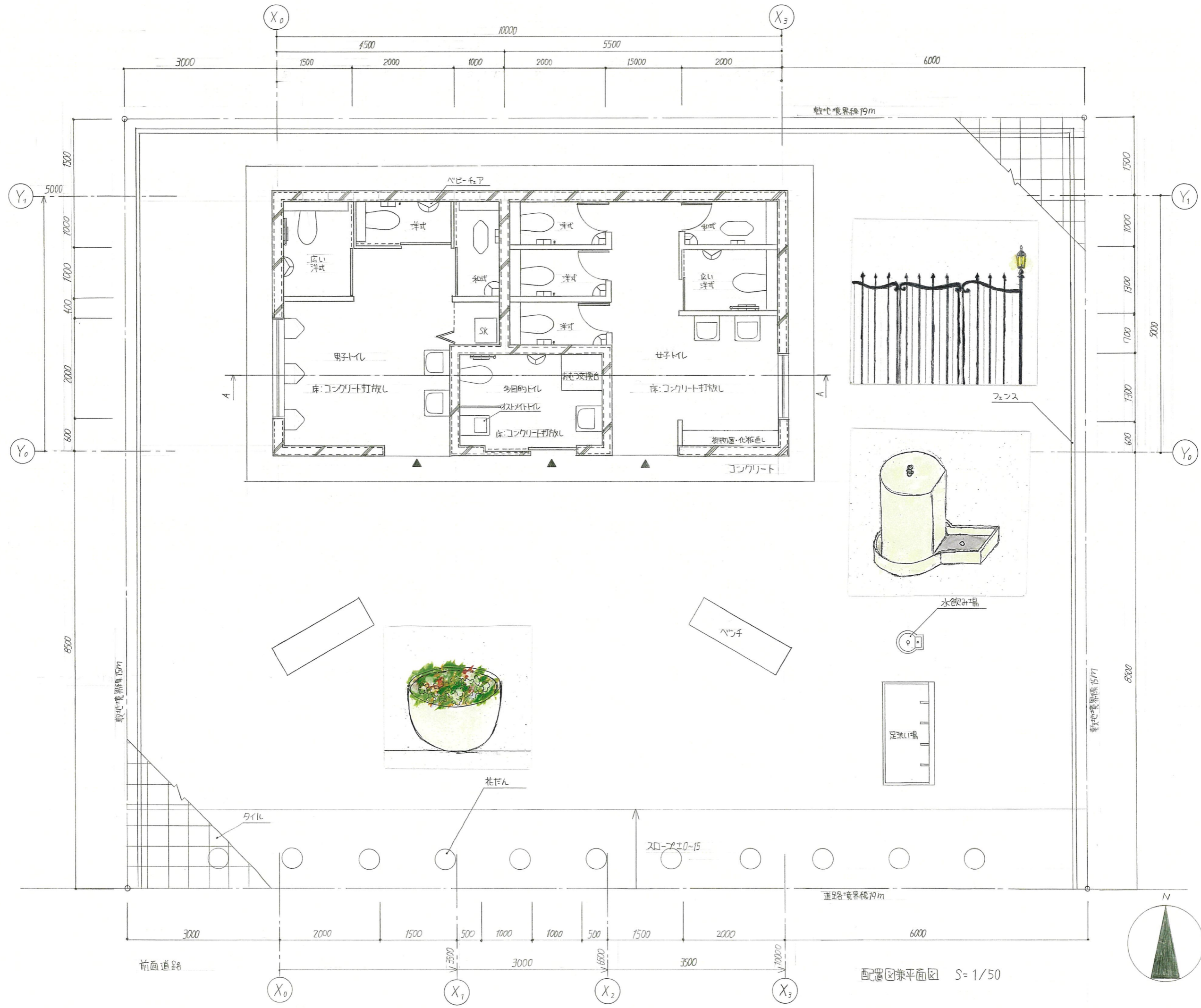


女子トイレ  
女子トイレには多く荷物置いて身なりを整える  
場所が必要なので、4つの金庫がある荷物置きを設け  
ました。空間がないため、保育園の園庭などの大人数の  
利用でも中で待つことができます。

マークについて

「新しいトイレ」というコンセプトに沿って、  
一般的なピクトグラムではなく、お城のイメージ  
に沿ってトランプのマークにしました。スペードが  
男子トイレ、クラブが多目的トイレ、ハートが女子トイレです。





配置図兼平面図 S=1/50