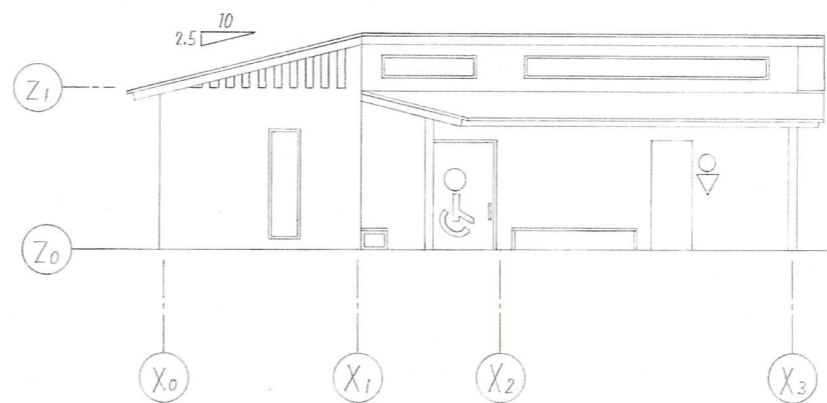
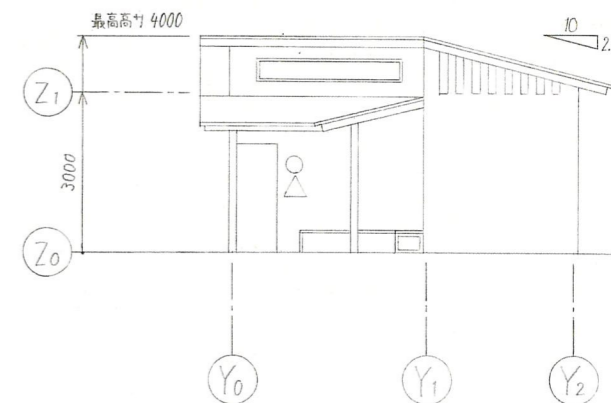




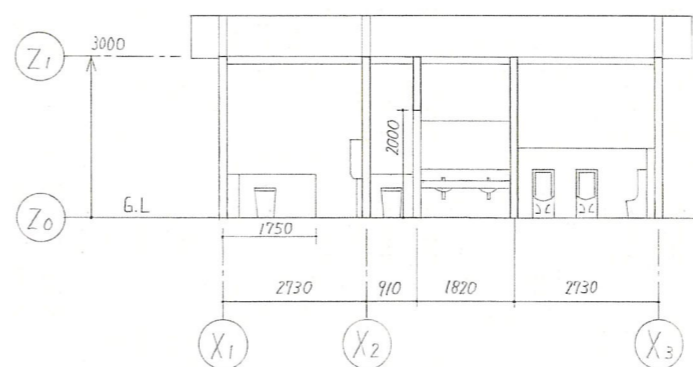
正面



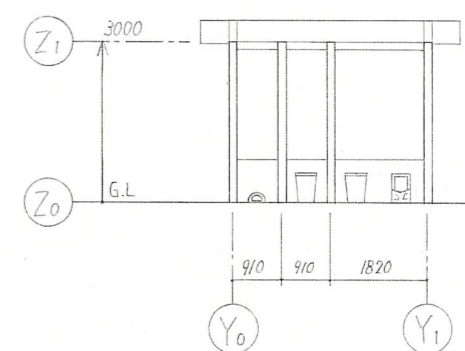
南立面図 1:100



東立面図 1:100



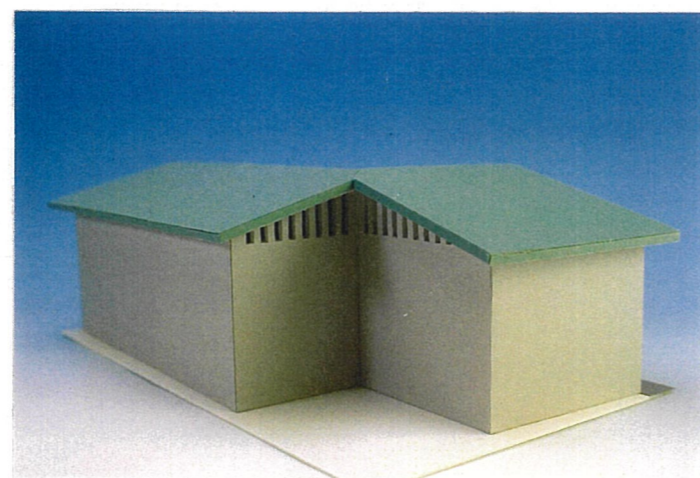
A-A断面図 1:100



B-B断面図 1:100

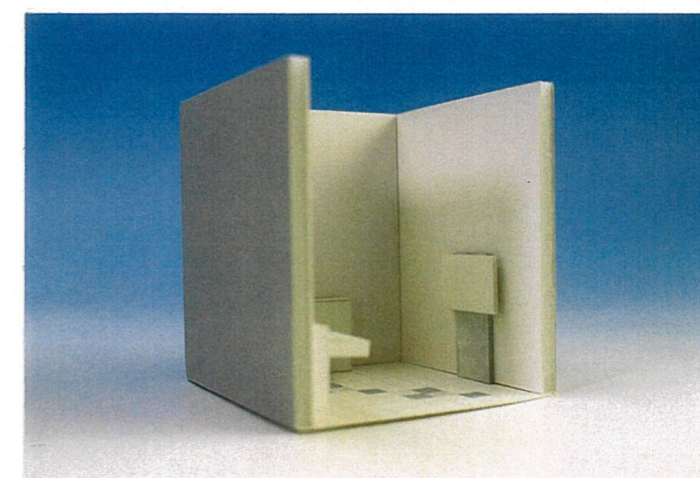
コンセプト

私が考えたのは「通風しやすいトイレ」です。  
 人の手が届かない高さ3mを超える壁を内壁はなくし、  
 外壁は格子としました。また、99目的トイレと男子トイレの境にも格子を設けました。  
 南面と東面に窓を設け、女子トイレには南面に凹凸ガラスを用いた窓を設けて採光を確保しました。  
 敷地には、サイズの違う2種類の屋根の色と同じタイルを設け、子どもが楽しめる道をつくりました。



北・西面

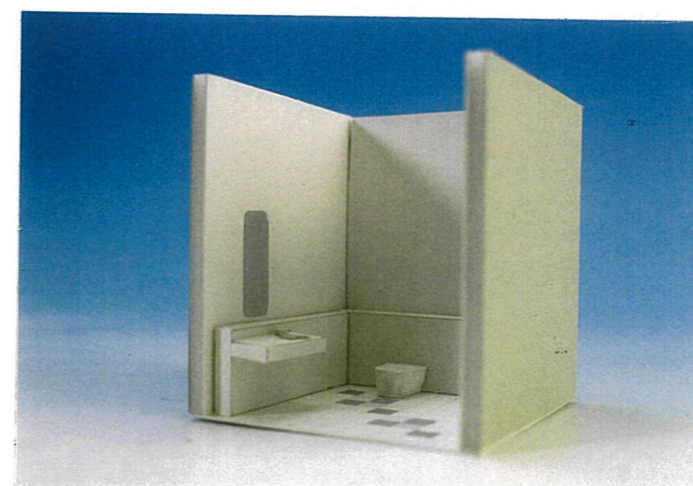
窓は取りつけず、格子により風が通るようにしました。  
 片流れの屋根とすることで雨や雪が人々の導線の邪魔とならないようにしました。



99目的トイレ

面積表

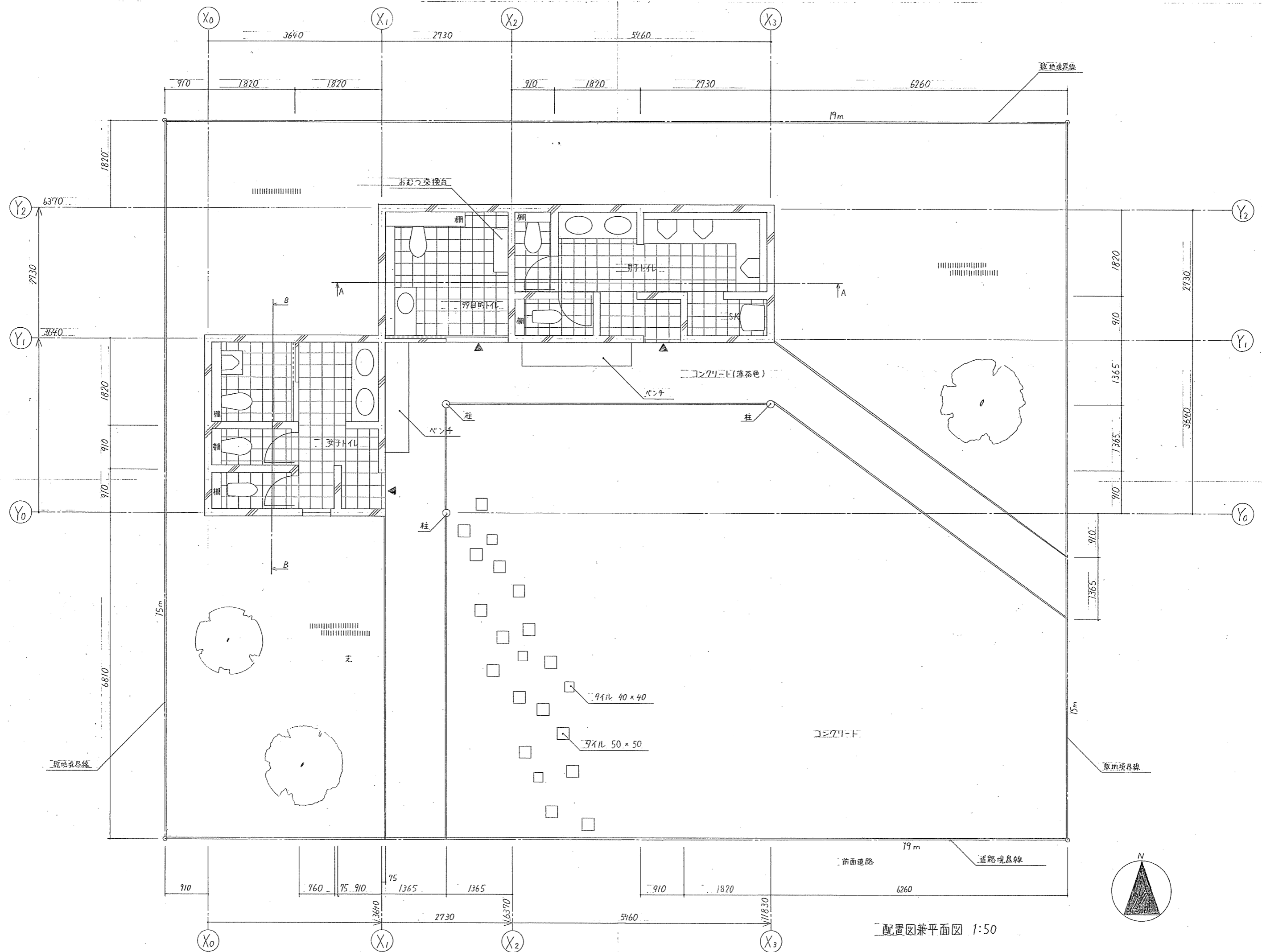
面積種類	計算式 (単位 m)	計
敷地面積	15 × 19	285 m <sup>2</sup>
建築面積	3.64 × 5.005 + 4.095 × 8.19 - 1.365 × 1.365	49.08 m <sup>2</sup>
延床面積	3.64 × 3.64 + 2.73 × 8.19	35.61 m <sup>2</sup>
建ぺい率	49.08 ÷ 285 × 100	17.22 %
容積率	35.61 ÷ 285 × 100	12.49 %



99目的トイレ

車イスの方でも移動がしやすいよう広々とした空間にしました。  
 床には、色の違うタイルを使用し、色味をつけました。





配置図兼平面図 1:50