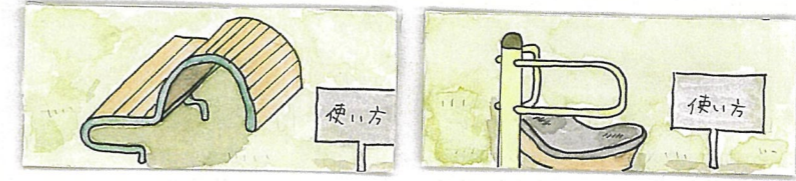


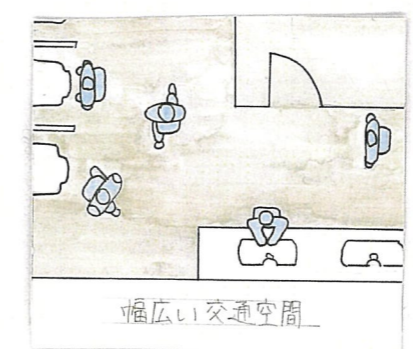
コンセプト
私は卯辰山にトイレを設計するにあたりまず、その歴史を調べました。すると卯辰山は非常に金沢と関係が深いことがわかり、それならば「トイレも金沢らしいもの」にしようと思い、ひがし茶屋街を思い出すような町屋風のトイレを設計しました。町屋の象徴ともいえる弁柄格子や、採光通風などに優れた虫籠窓などはトイレと相性が良く、意匠性と利便性を兼ね備えています。また、卯辰山運動公園はハイキングやバーベキュー、ゲートボールやドックランなどの場所として様々な人が利用するためそれぞれが使いやすい、あたたかい雰囲気トイレとなるように設計しました。

面積表

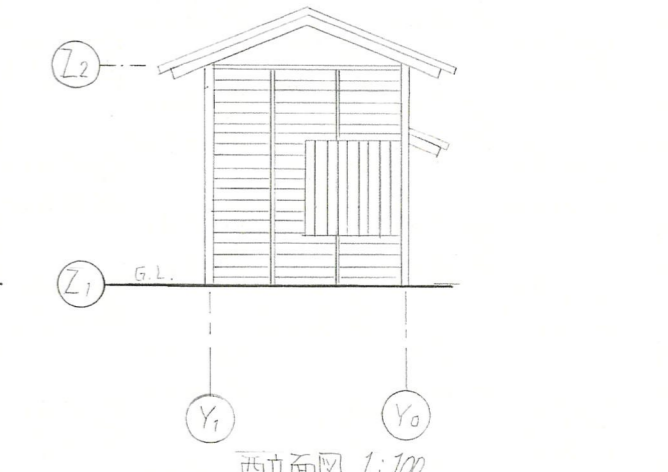
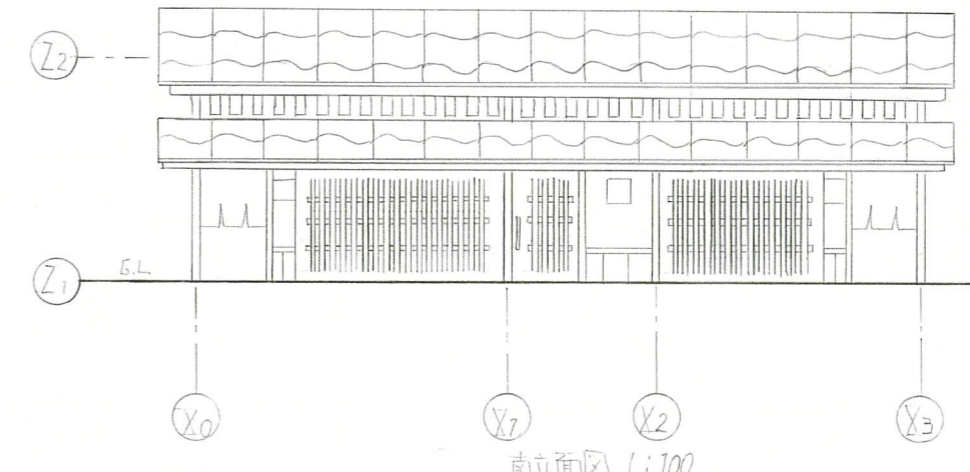
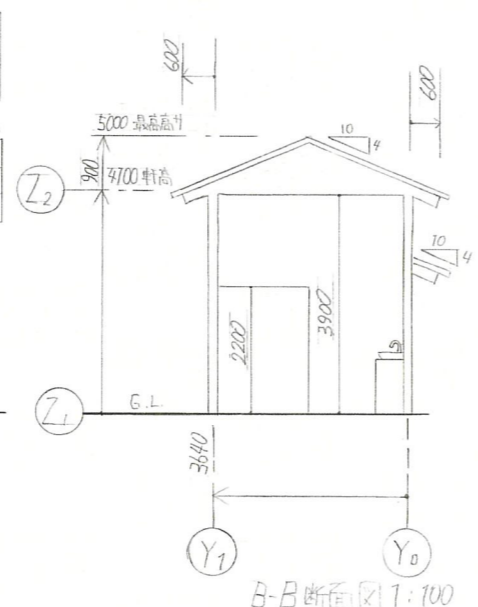
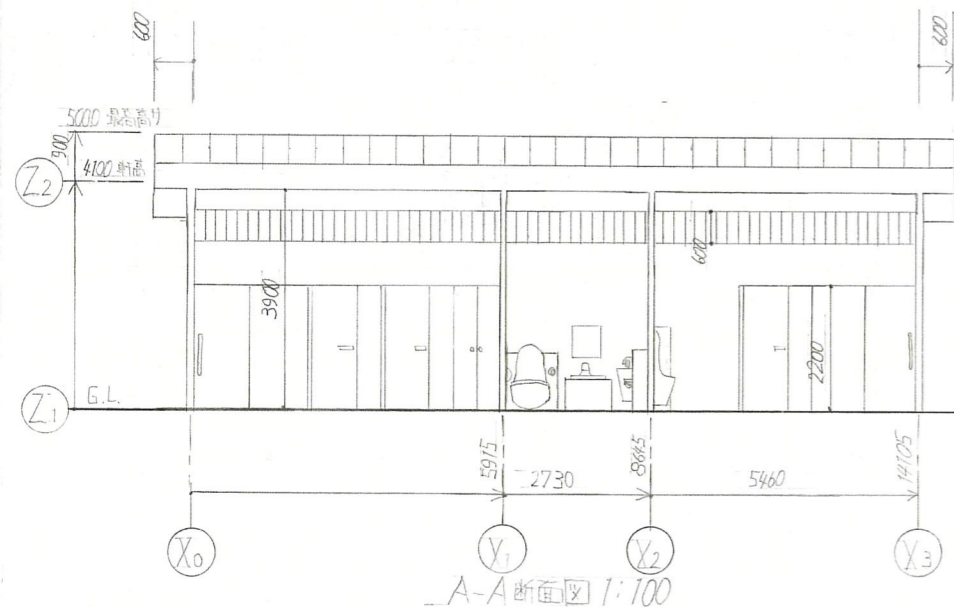
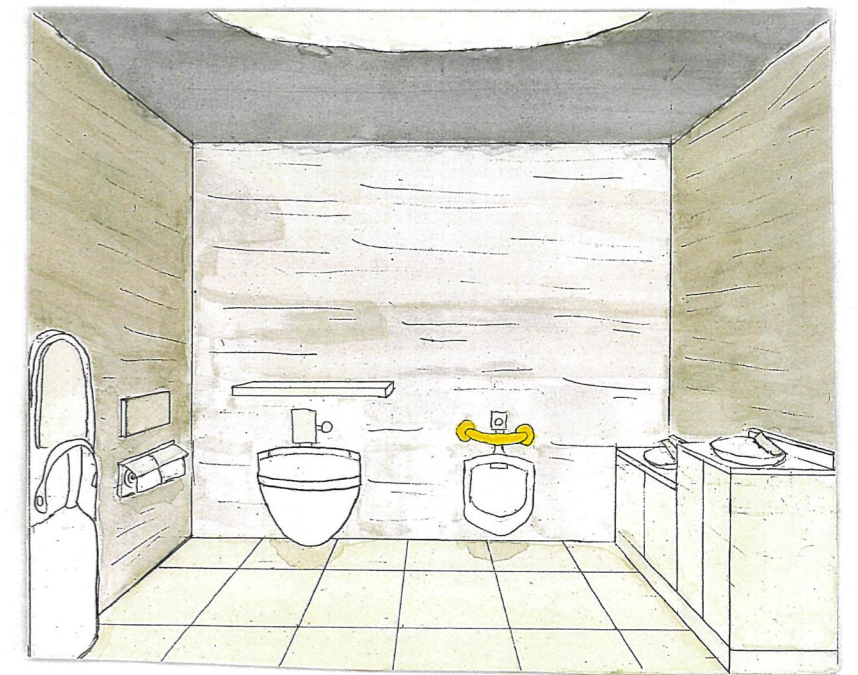
面積種類	計算式(単位m)	計
敷地面積	19 × 15	285 m ²
建築面積	14.105 × 3.64 - 2.73 × 0.91	48.7 m ²
延床面積	14.105 × 3.64 - 2.73 × 0.91	48.7 m ²
建ぺい率	48.7 ÷ 285 × 100	17.1 %
容積率	48.7 ÷ 285 × 100	17.1 %

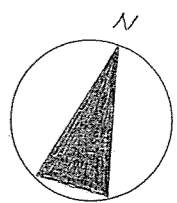
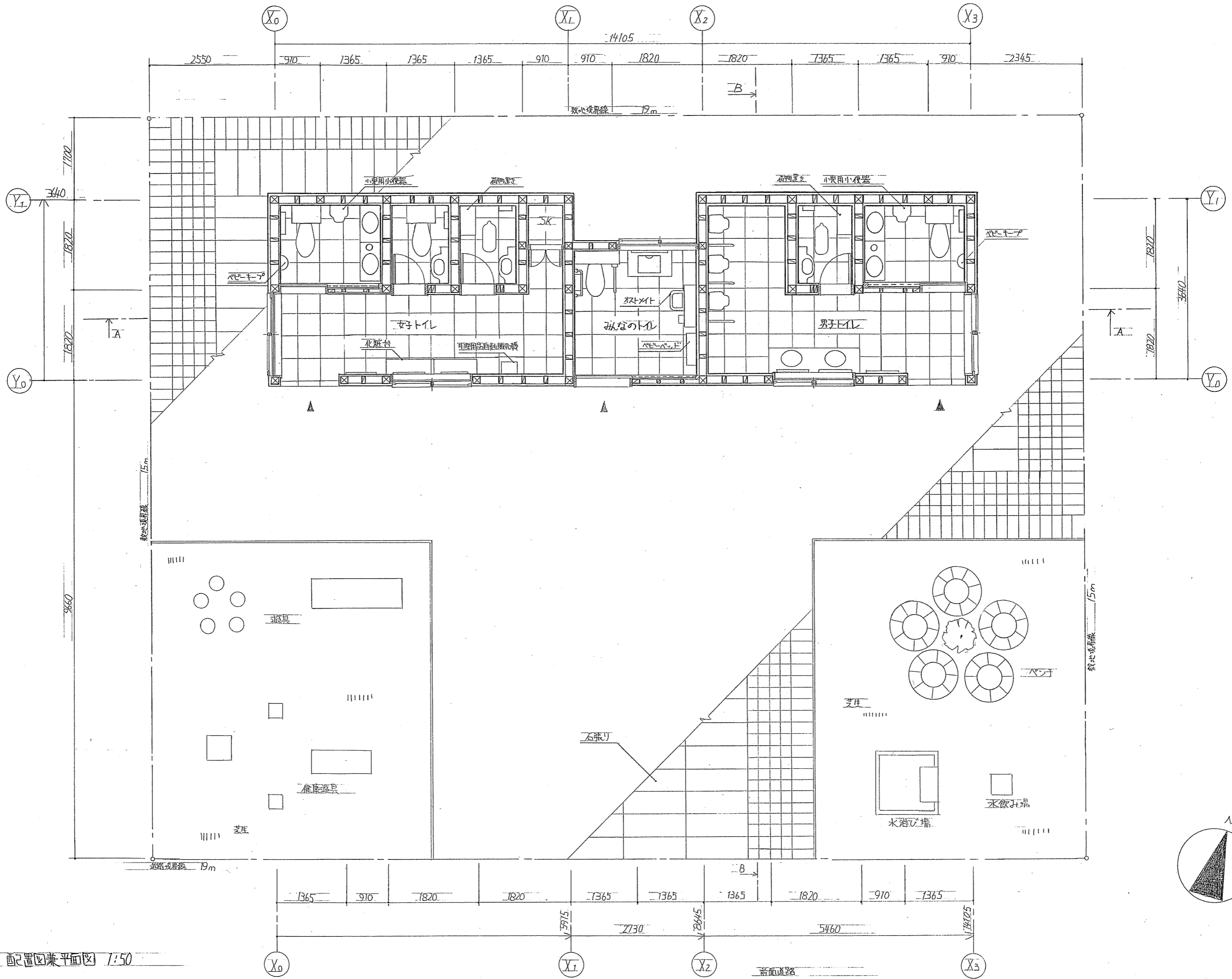


健康遊具
軽い運動やストレッチを行います。使い方は看板にかけられています。



大人が荷物を背負っていても十分にすれ違う事ができる通路





西配置図兼平面図 1:50