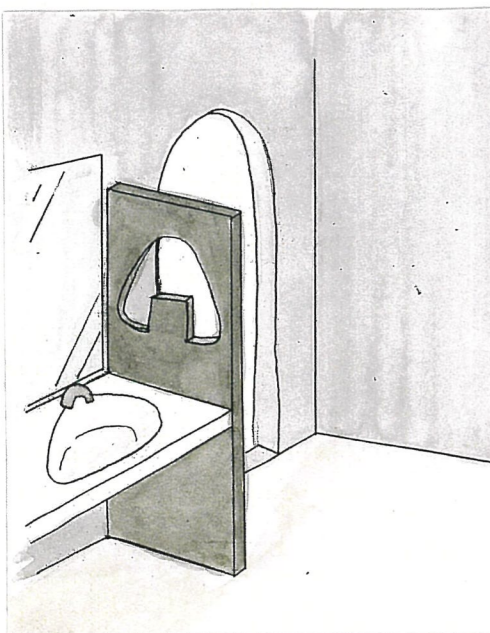


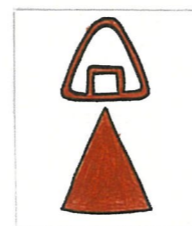
ONITGETRIT



面積種類	計算式(単位m)	計
敷地面積	19 × 15	285 m ²
建築面積	8.5 × 7	59.5 m ²
延床面積	7 × 7	49 m ²
建ぺい率	59.5 ÷ 285 × 100	21%
容積率	49 ÷ 285 × 100	18%

コンセプト

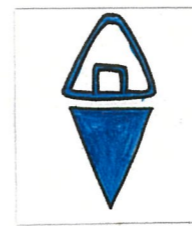
『onigiri』は多くの年代、多種の性別、さらには国境を超えてまでも愛される日本の文化です。そんな『onigiri』をテーマにしたこのトイレは外観だけでなくトイレ内にもこだわっており、トイレに訪れる多くの人を幸せな気持ちにすべく、各トイレごとに天井をつけず、直挿屋根という構造にすることで高さかでて個室でも開放的な空間となるでしょう。この構造にすることにより、トイレ上部分に空間がでるため常にトイレ内の空気を換気することが可能になります。さらに外壁は梅をモチーフにした大きな時計、そして偽石を白米に見立てて仕上げられており、誰もが『onigiri』を連想させるような見た目となっております。



女子トイレ

『mesugiri』

出入り口からは壁しか見えず、プライバシーを考慮したつくりです。おにぎりの形をした手洗いシンク、大きな鏡があり写真を撮ると映えます。



男子トイレ

『osugiria』

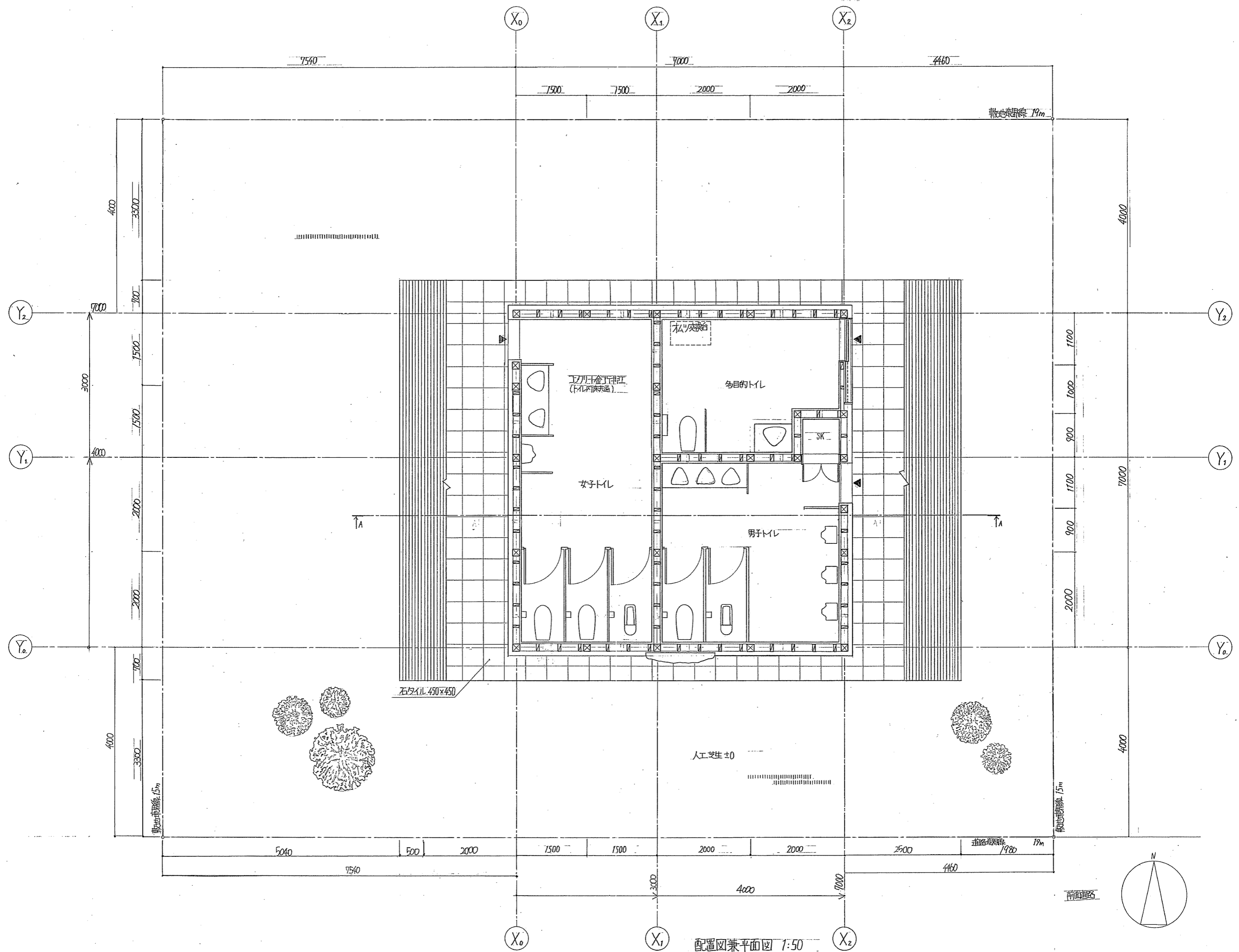
女子トイレと同じ大抵の手洗いスペースがあります。少ない面積によりコンパクトに必要なトイレを収めてあるが、狭いと感じさせないつくりです。



多目的トイレ

『nigirimeshia』

中の具に多くの種類があるにぎりめしのように、どんな人でも使いやすく快適なトイレにするために、トイレ内のスペースはゆとりのあるものとなっております。



配置図兼平面図 1:50