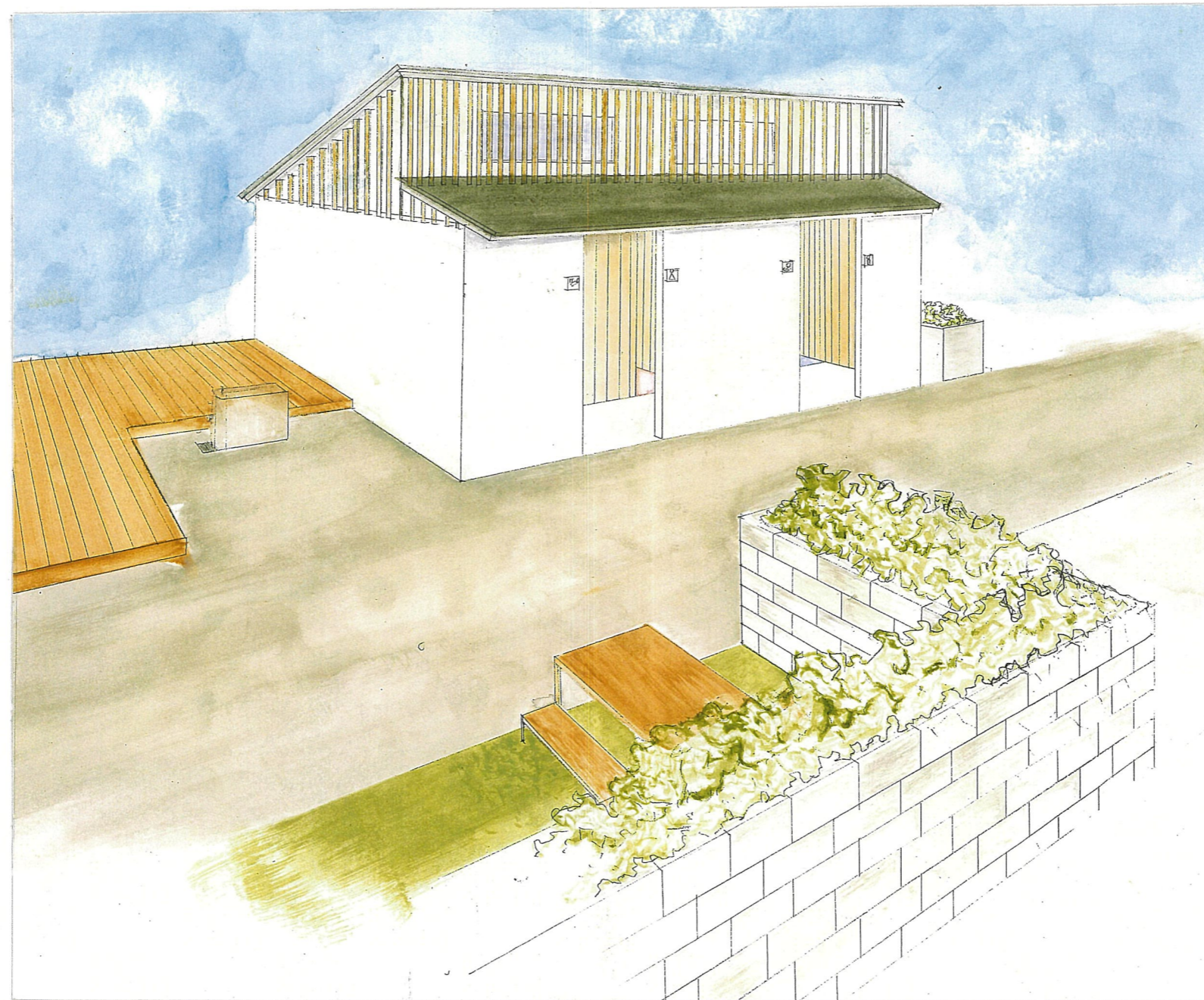


第9回建築デザインアワード
卯辰山公園（運動場）に
建設する公衆トイレ

コンセプト

「どんな人でも使いやすい」をコンセプトにしたトイレです。又、卯辰山は、ゲートボールの大会や、幼稚園の遠足会場として多くの人に使用されています。そこで「人々が」度に多く集まることのできる場所となるように設計しました。トイレは、男子・女子・親子・多機能、の4つのトイレに分かれていて、どんな人でも利用しやすいトイレとなっています。外壁は、清潔感のある白を基調としています。



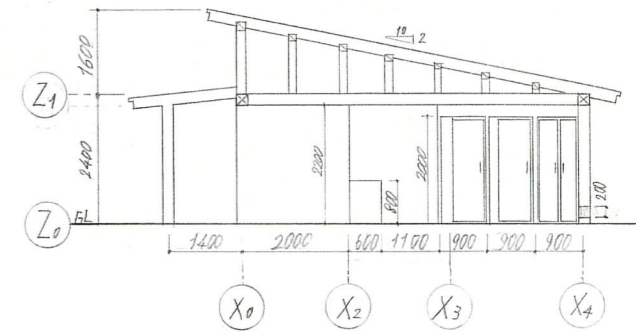
外観パース

トイレの前に、通路兼雨屋トりのスペースを設けました。1400mmと十分な広さがあり、それぞれのトイレの入口の目隠しになります。さらに男子トイレと女子トイレは、できるだけ窓を矢くし、L字型となっているので多くの人がいてもプライバシーを守ることが出来ます。手前の駐車スペースで机・椅子を出して飯を食べている子供連れの家族が見られたので、気軽に利用できる机と椅子を設けました。

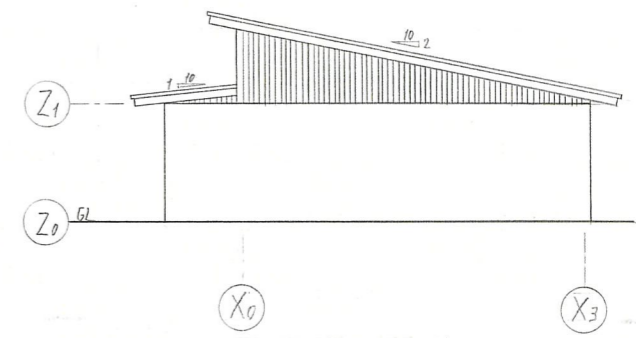
通風・採光

通風は、小屋組を木造にすることで、高い位置に窓を配置し、換気出来るようにしました。男子トイレと女子トイレにそれぞれ足さとの窓を設けることで、上から下に空気が通るようになります。

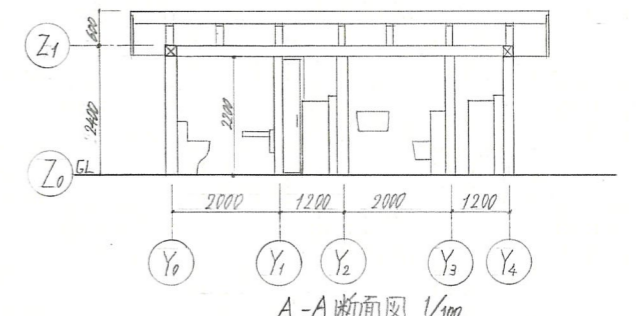
採光は、小屋組を見せる造りとしたので、高い位置の窓が、全体の光を十分に採ることが出来ます。



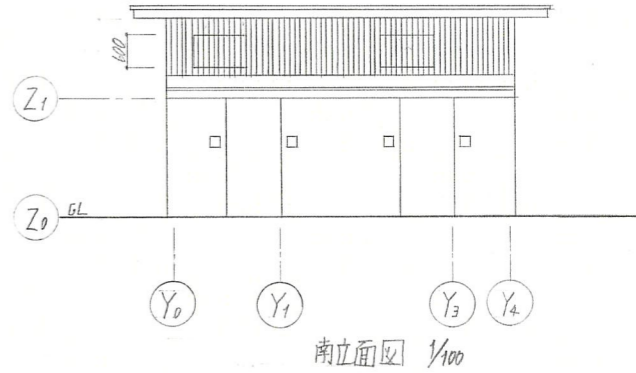
B-B断面図 1/100



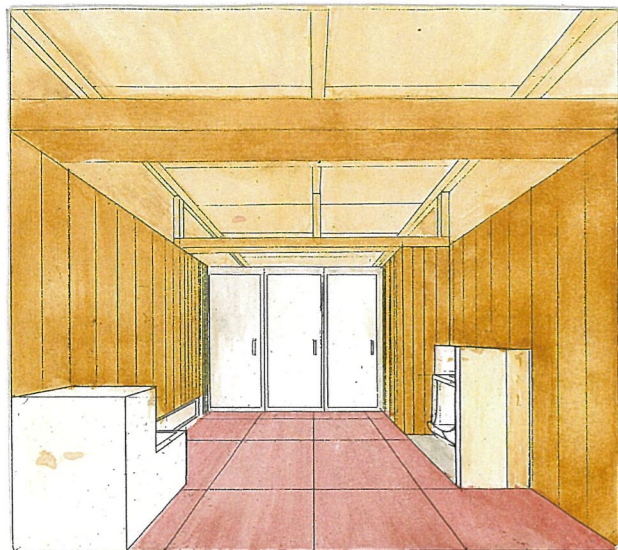
東立面図 1/100



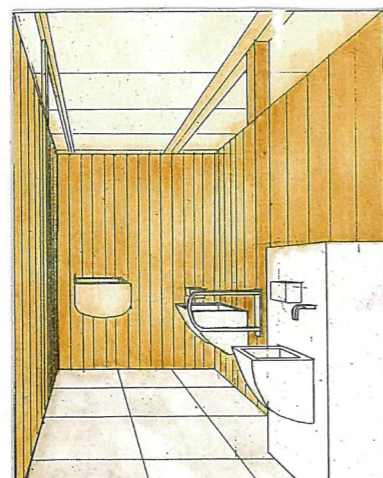
A-A断面図 1/100



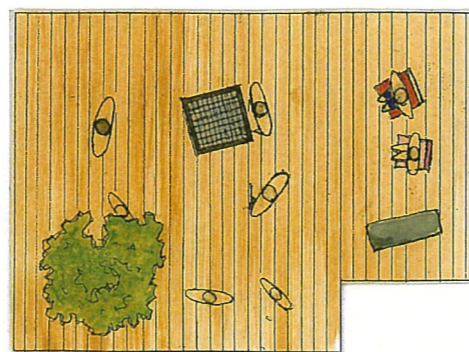
南立面図 1/100



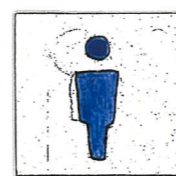
女子トイレのパース
女子トイレには、子供といっしょに入れるように小児用小便器と子供用のお手洗いがあります。足もとにある窓から空気が通るようになっています。



多機能トイレのパース
多機能トイレは、車イスでも十分な入れ幅があり、手洗い高齢者用のトイレの他にオストメイト用の流し口があります。



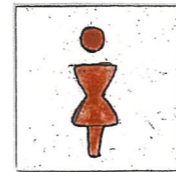
トイレの横にあるデッキは、多くの人が使われるスペースとして設けました。幼稚園の遠足の集合場所や、ゲートボール大会の受付など、イベントが多々卯辰山で、その都度いろんな人が集まり、交流の場となります。



男子トイレ
小便器が3つと大便器は洋式、和式が1つ、SK手洗いがあります。



多機能トイレ
高齢者用トイレ、手洗いオストメイト用の流し口があります。



女子トイレ
洋式が2つと和式が1つあり、手洗い、小児用小便器、小児用手洗い、物置スペースがあります。



親子トイレ
洋式便器、手洗い、ベビーカー、ベビーカーががあります。

面積表

面積種類	計算式(単位m)	計(単位㎡)
敷地面積	19 × 15	285
建築面積	(6.4 + 1.4) × 6.4	49.92
延床面積	7.8 × 6.4	49.92
建比率	(49.92 ÷ 285) × 100	17.51%
容積率	(49.92 ÷ 285) × 100	17.51%

