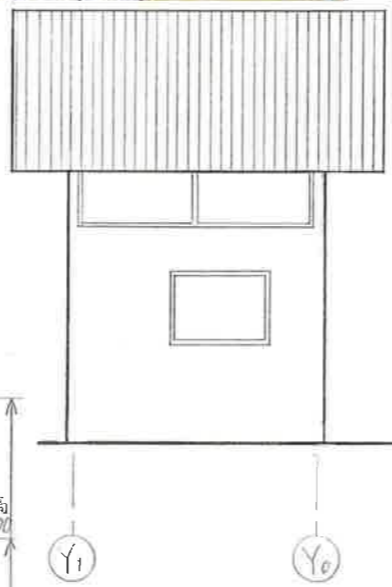


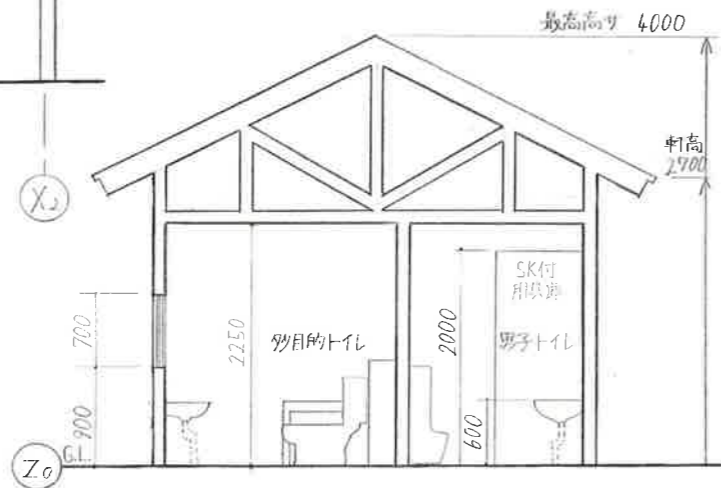
- ① ベンチ
- ② テーブル、イス
- ③ 水飲み場兼手洗い場



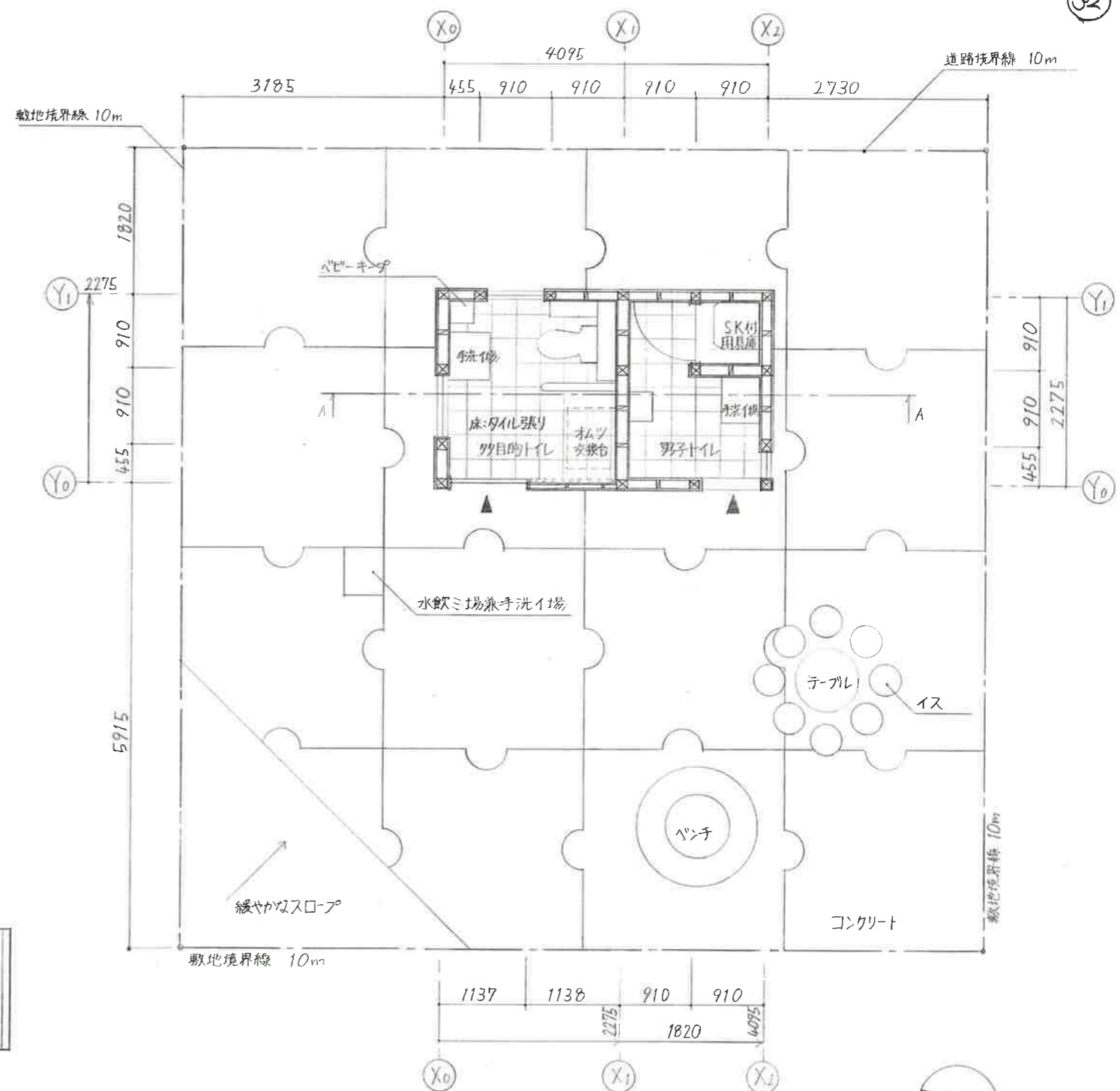
東立面図



南立面図



A-A断面図



配置図兼平面図 1:50

面積表

面積種類	計算式	計
敷地面積	$10 \times 10 = 100$	100㎡
建築面積	$2.275 \times 4.095 = 9.3$	9.3㎡
延べ面積	$2.275 \times 4.095 = 9.3$	9.3㎡
建ぺい率	$9.3 \div 100 \times 100 = 9.3$	9.3%
容積率	$9.3 \div 100 \times 100 = 9.3$	9.3%

コンセプト

私は、「小学生が利用したくなるトイレ」というコンセプトをもとに設計しました。私は公園を主に利用する小学生をメインとして考えました。男子トイレは開口部を設けず、開放的な空間としました。多目的トイレは、小さなお子連れ水の母親が来ても利用しやすいように、ベビーキープ、荷物置き場を配置しました。床はタイル張りとし、掃除がしやすいようにしました。建物の四面全てにガラス窓を設け、層間は自然の光を取り入れることになりました。このようにトイレを設計しました。