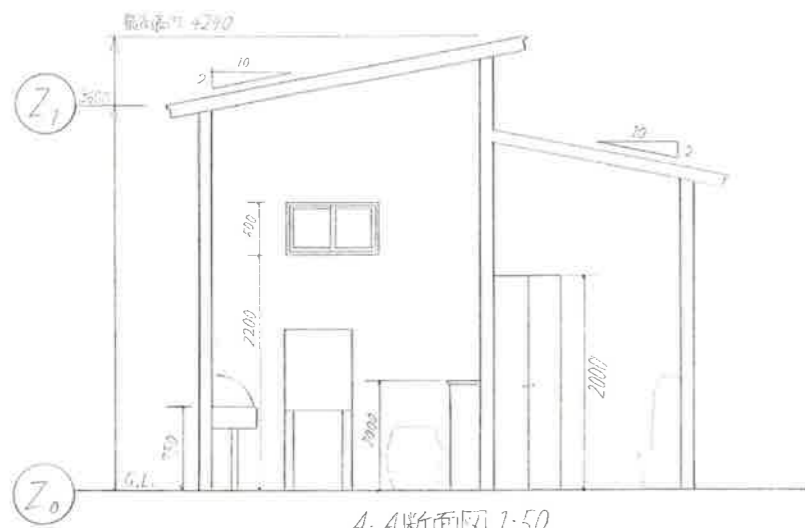


夜になると光るライト



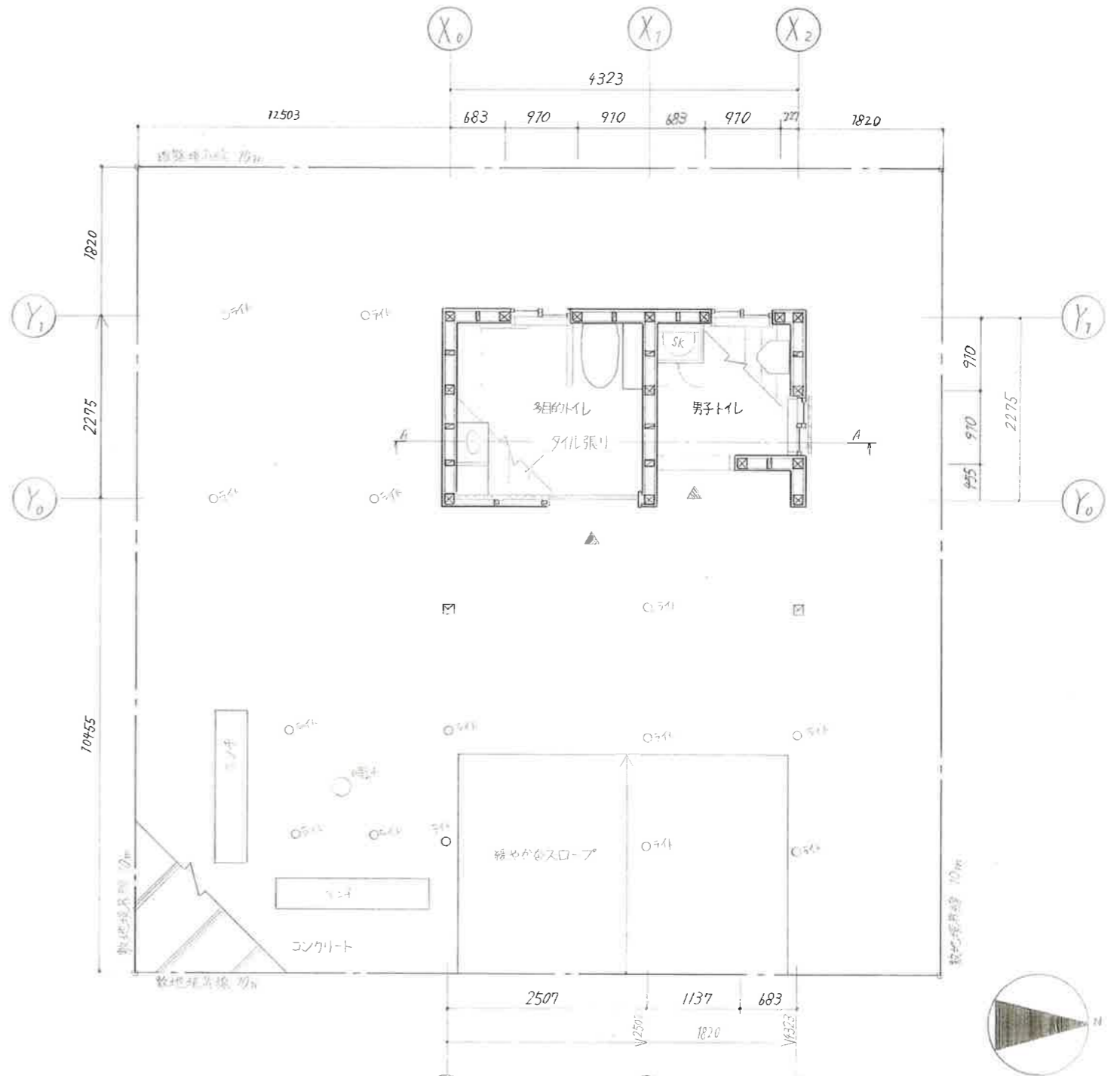
A-A断面図 1:50

面積表

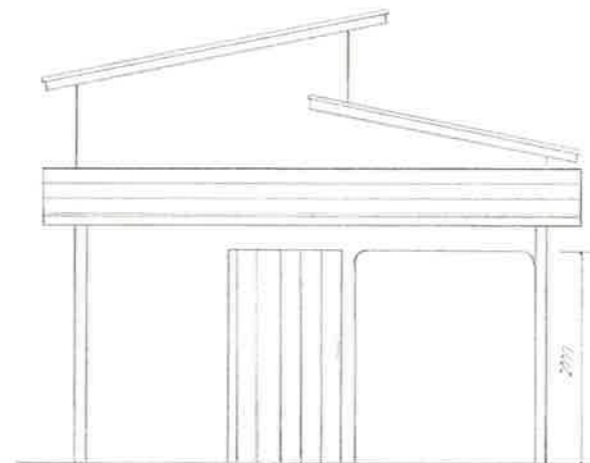
面積種類	式	値
敷地面積	10 × 10	100㎡
建築面積	2.275 × 2.507 + 2.275 × 1.820 + 4.323 × 1.365	15.74㎡
延床面積	2.275 × 2.507 + 2.275 × 8	27.84㎡
建て率	15.74 ÷ 100 × 100	15.74%
容積率	27.84 ÷ 100 × 100	27.84%

コンセプト

このトイレは、明るく、清潔なトイレをコンセプトに設計しました。屋根を採り、直射日光を遮り、柔らかい光を室内に導きます。トイレの周辺にトイレを配置し、安心してトイレに行くことができます。壁には消臭効果と調湿効果がある漆喰を使用しています。また、天井にはLEDライトを埋め込み、夜でも明るく照らします。また、壁には反射板を取り付け、天井からの光を反射し、室内を明るく照らします。また、天井にはLEDライトを埋め込み、夜でも明るく照らします。また、壁には反射板を取り付け、天井からの光を反射し、室内を明るく照らします。



配置図兼平面図 1:50



西立面図 1:50



北立面図 1:50