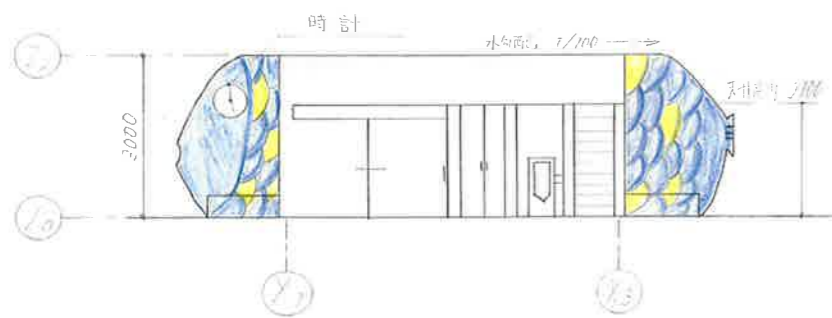
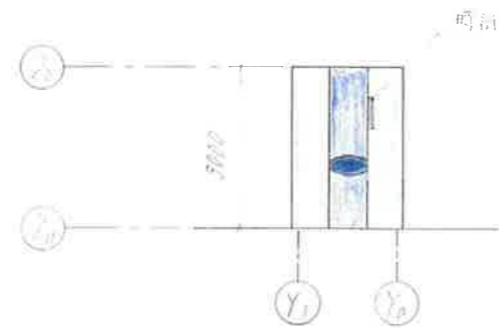


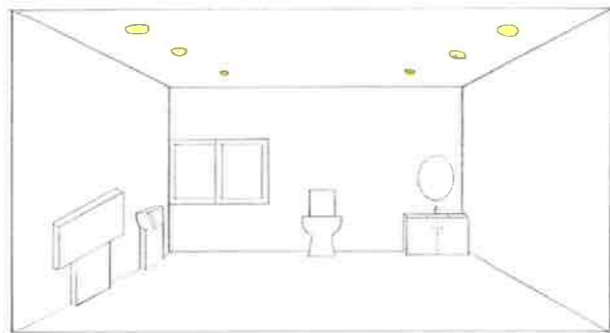
外観イメージ図



東立面図 1:100

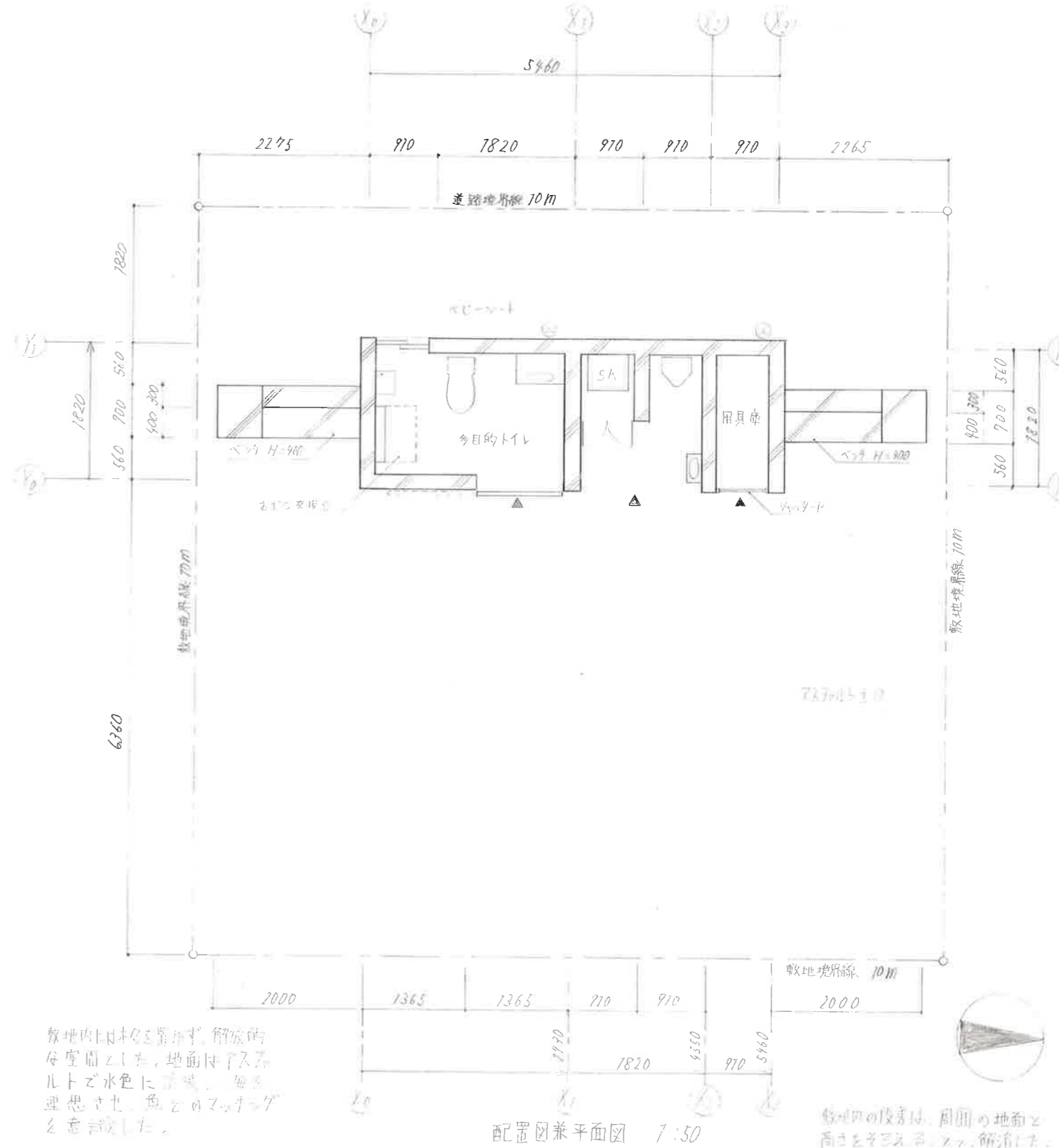


南立面図 1:100



多目的トイレでは、水槽の中をイメージさせ、青一色にした。ライトの光が水中に差す、日光を連想させる。

多目的トイレ内観イメージ図



敷地内には木々は置かず、解放的な空間とした。地面はアスファルトで水色に塗装。魚を連想させ、魚とのマッチングを意識した。

配置図兼平面図 1:50

敷地の段差は、周囲の地面と高さをそろえる。スロー解消した。

面積表

敷地面積	16 x 26	416 m ²
3-0 敷積	5.16 x 10	51.6 m ²
床面積	9.78 x 100 x 100	978 m ²
面積	9.78 x 100 x 100	978 m ²

コンセプト

魚の形にする：とど、つい目を向けちゃいのがコンセプトだ。防犯対策にもなる。トイレ周辺に木々は置かず、解放的な空間とした。アスファルトを青色にすることにより建物とのマッチングを意識した。防災用具庫を設けて、災害時に使える用品を収納できる入スペースを設けた。