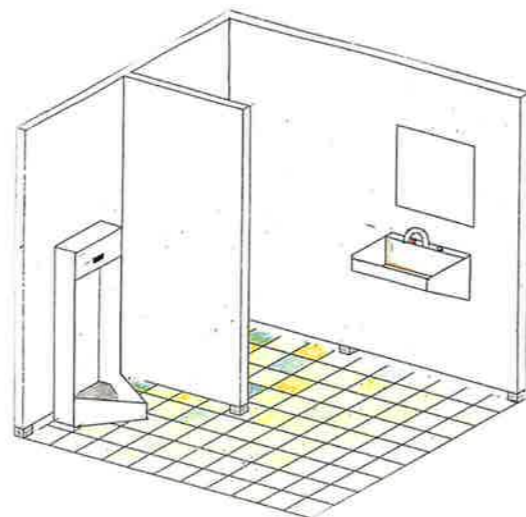
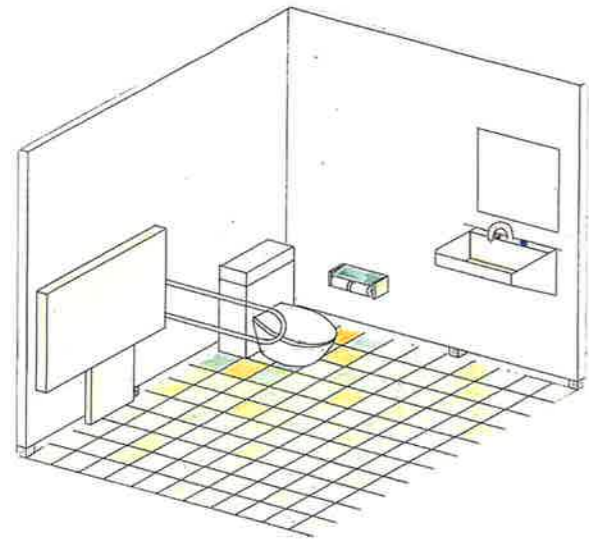
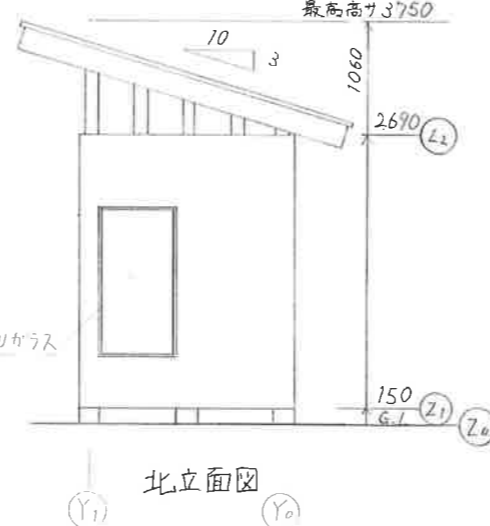
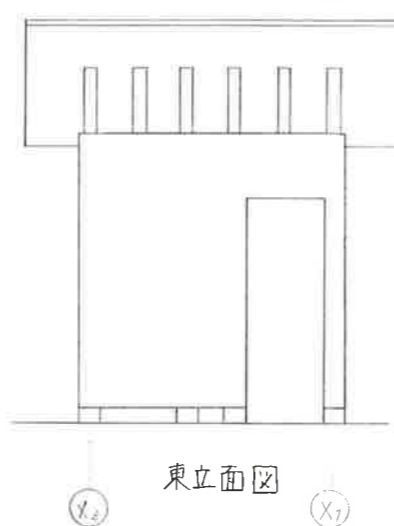
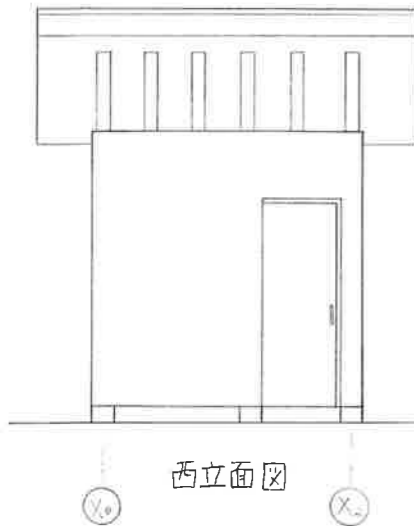


完成予想図



多目的トイレ

男子トイレ

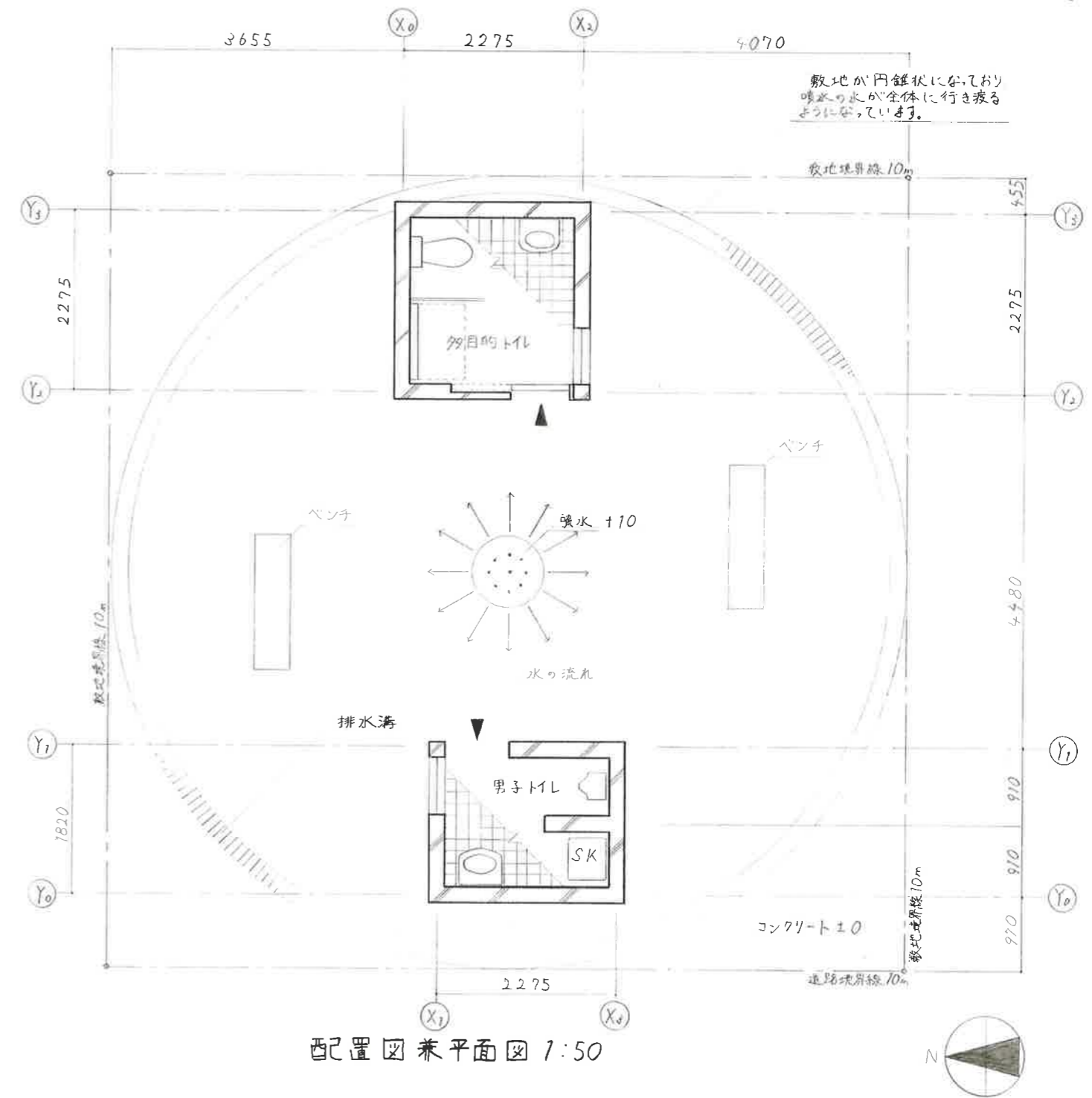


西立面図

南立面図

東立面図

北立面図



配置図兼平面図 1:50

コンセプト

私は、清潔なトイレをテーマに設計しました。中心に噴水を設け、円の敷地全体に水が流れるようにしました。トイレ内にも水が流れ込むようにすることで、床が綺麗な状態を保つことができます。また、噴水を設けることにより、子供の遊び場としても利用でき、景観の向上にもつながります。トイレの床材を水に強く、乾きやすいタイルを用いて、床が濡れていて、滑りやすいといった問題を解決しました。壁の上部は、格子状に木材を組むことで、通気性が良くなり、臭くない、清潔なトイレに仕上がっています。

面積表

面積種類	計算式 (m)	計 (㎡)
敷地面積	10 × 10	100
建築面積	5 × 5 × 3.14	78.5
延べ面積	(2.275 × 2.275) + (2.275 × 1.820)	9.27
建ぺい率	78.5 × 100 ÷ 100	78.5 (%)
容積率	9.27 × 100 ÷ 100	9.27 (%)