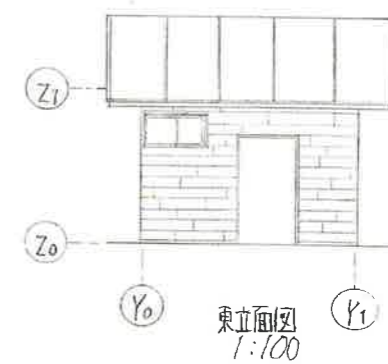
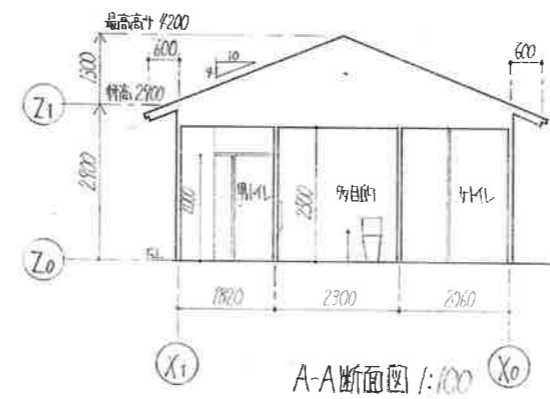
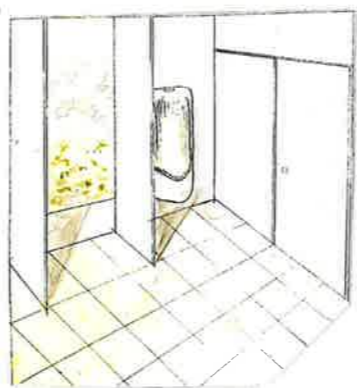


敷地面積	11m x 11m	121m ²
建築面積	3.88m x 6.18m	23.98m ²
延床面積	3.88m x 6.18m	23.98m ²
建ぺい率	$3.88m \times 6.18m \div 11m \times 11m \times 100$	19.81%
容積率	$3.88m \times 6.18m \div 11m \times 11m \times 100$	19.81%



コンセプト

私は、誰もが使いやすいコンセプトに設計しました。五峰公園の周りの地域には、高齢者が多く体が不自由な方が多いと思うので、トイレの中でも多目的トイレを使いやすい設計としました。トイレの入口は車イスの方でも余裕をもて通ることができるように幅約900mmの入口としました。また敷地には、休憩スペースとして木を囲うようにベンチを設置したので疲れた時には誰もが利用することができます。外壁を横板張りとし、おちついた雰囲気のあるトイレとしました。