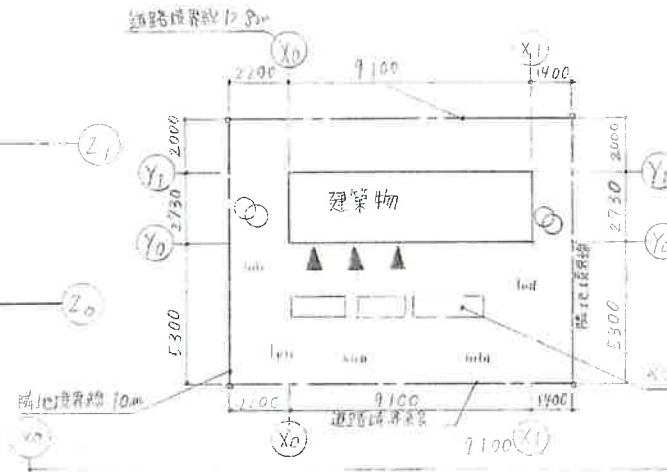
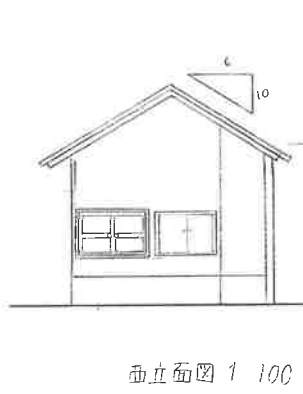
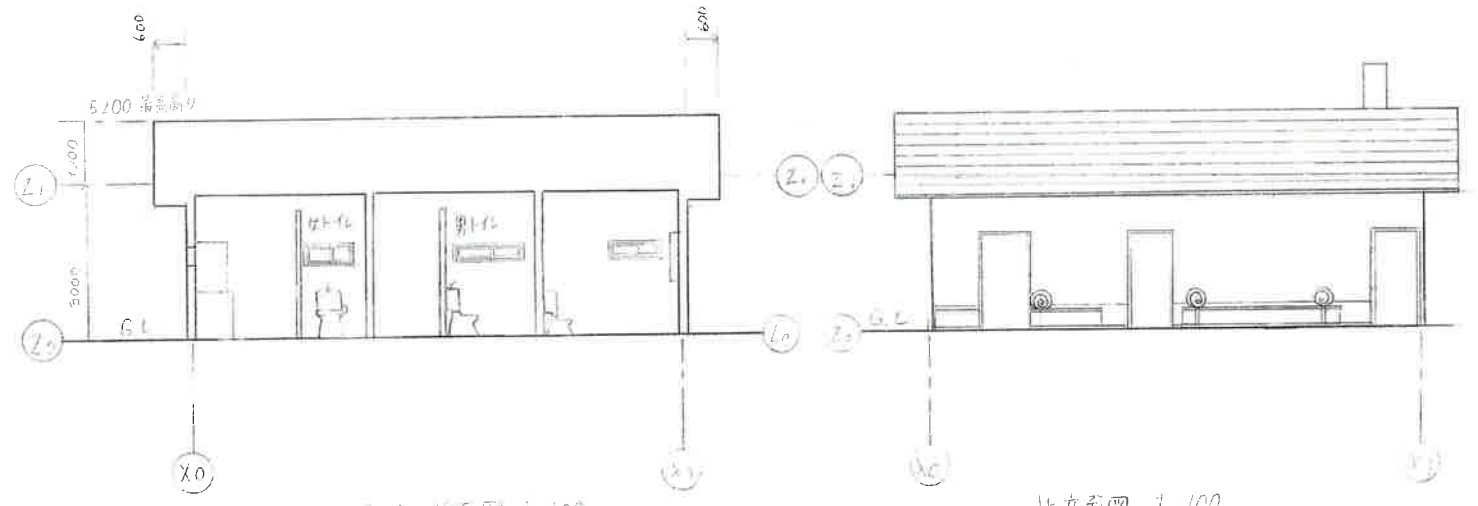
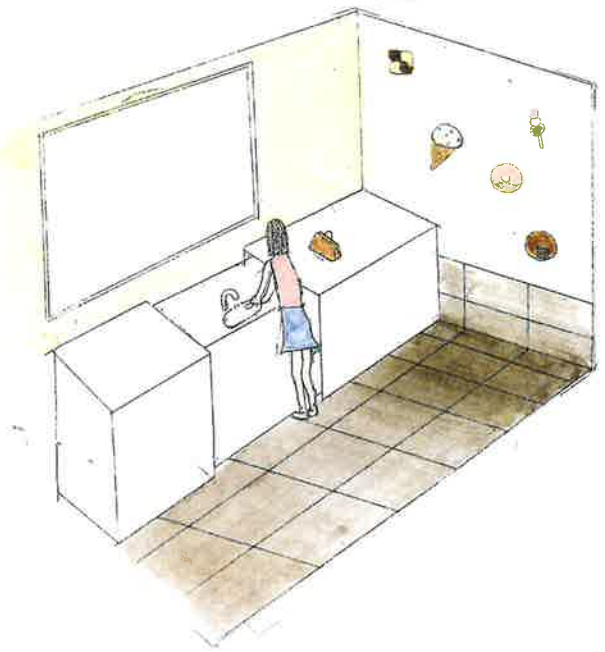
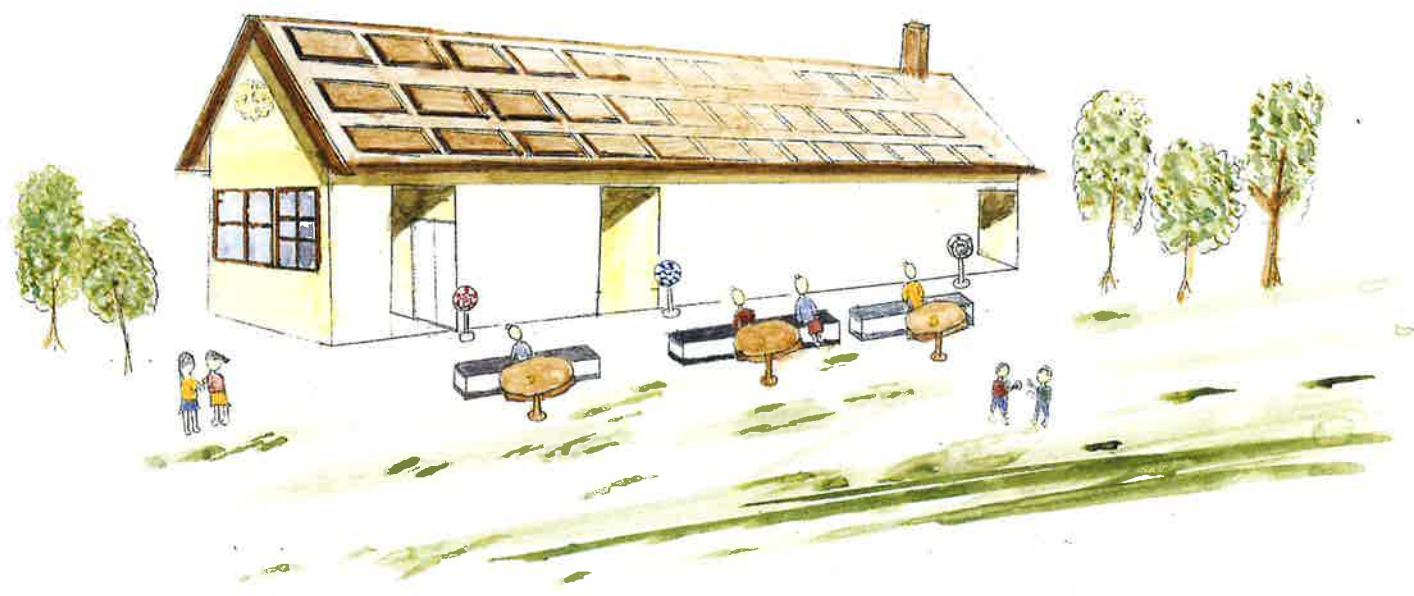
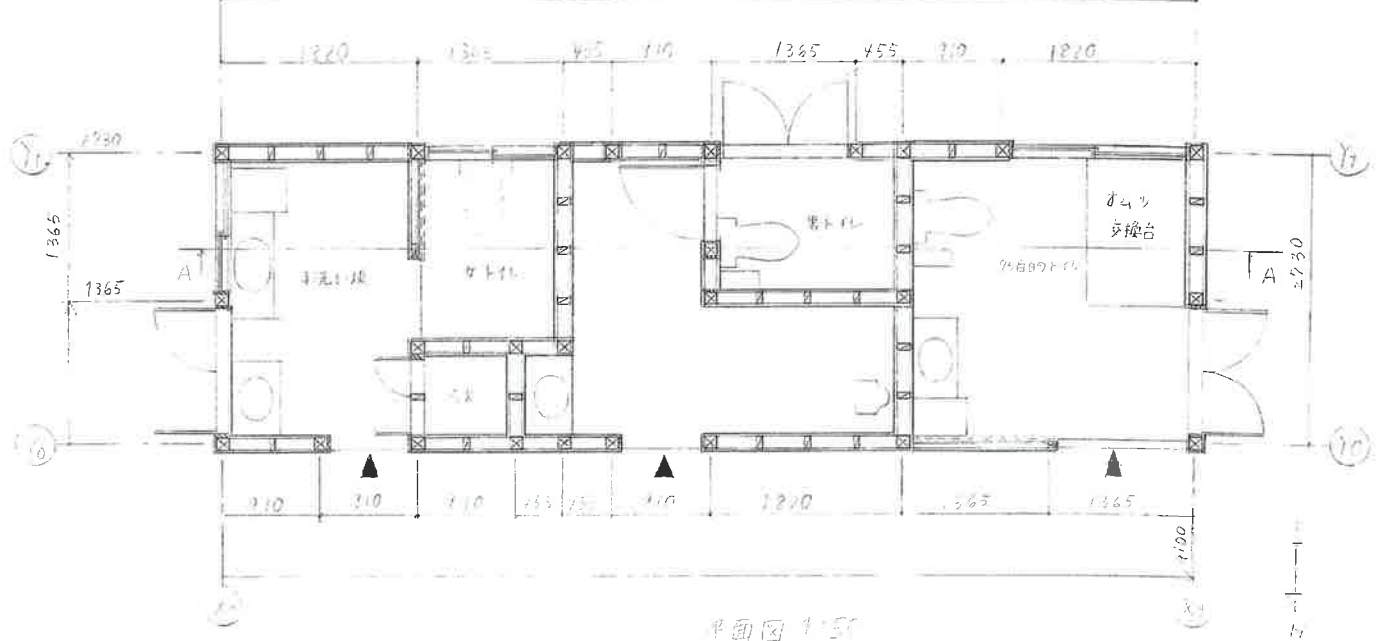


第6回建築デザインアワード
 糸田第1児童公園に建設する
 公衆トイレ



配置図 1:200



平面図 1:50

面積種類	計算式(単位m ²)	計
敷地面積	12.8 × 10	128 m ²
建築面積	9.1 × 27.3	248.4 m ²
延べ面積	9.1 × 27.3	248.4 m ²
延べ率	248.4 / 128 × 100	19.41%
容積率	24.84 / 128 × 100	19.41%

『お菓子の家』テーマにしたトイレ。トイレは怖いという印象を無くし、お菓子の家でも楽しく使えるトイレにしました。
 外観だけでなく、内壁にもいろいろなお菓子の絵が描かれています。
 女子トイレには、大人用の手洗い場に加え、低い手洗い場を設けてあるので、お子様でも手を洗いやすくしています。
 さらに女子トイレ、男子トイレ、多目的トイレの全てのトイレの手洗い場の横に荷物が置ける台を設けました。よくトイレの中にフックがつかないままが、子供にはなかなか10年以上は手は上げるのが難しいけれど、お菓子の家にはお菓子の絵があるので、荷物台を設けました。この台は、荷物を置くだけでなく、お菓子の絵を見ながら、お菓子の名前を覚えることもできます。
 トイレの前には机、ベンチがあり、お菓子の絵を見ながら、お菓子の名前を覚えることができます。お菓子の絵を見ながら、お菓子の名前を覚えることができます。