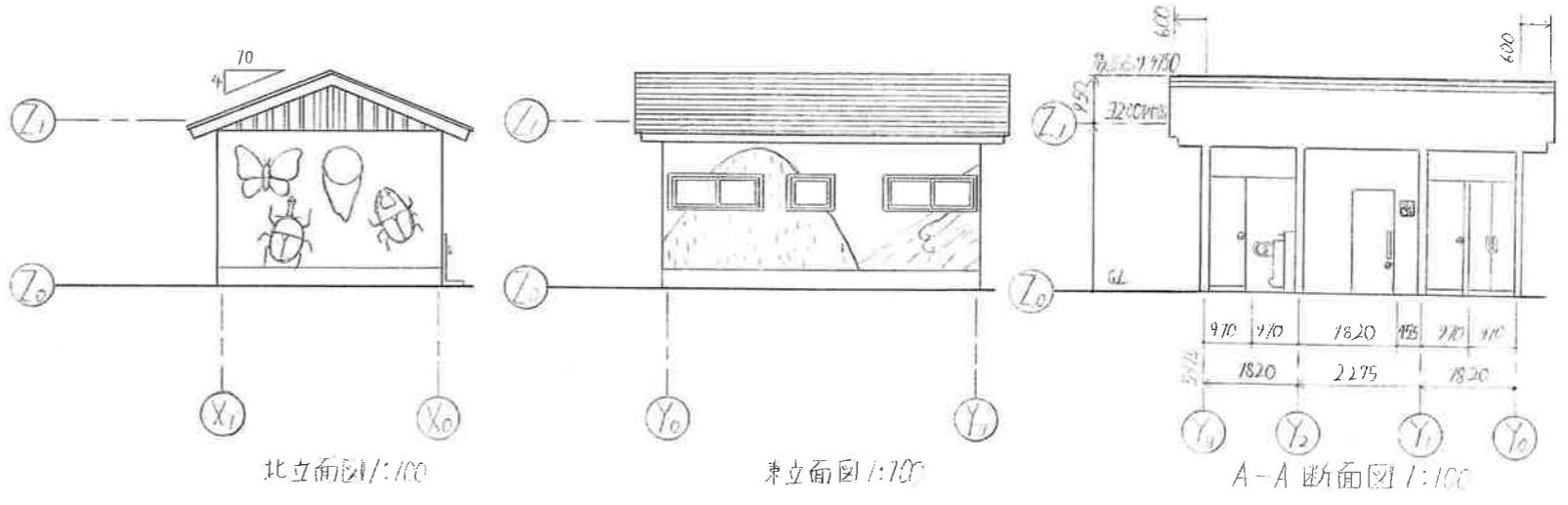


公衆トイレというとトイレ良いイメージ、
 きれいなイメージが強いですが、トイレ
 には色々な機能が必要で、例えば、手洗
 い、鏡、ベンチ、ゴミ箱、換気扇、照明
 などが必要で、これらをすべて含めて、
 狭い空間で、しかも、多目的トイレは、
 男女共用のため、風通しが良く、臭い
 がこもりやすい場所です。そこで、
 多目的トイレは、高さを高くすることで、
 傘が倒れることが出来、柱などを設置
 して、多目的トイレを利用する際の、
 利便性を高めることにしました。



外観パース

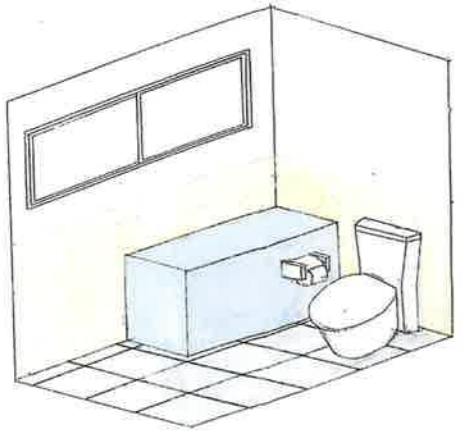


北立面図 1:100

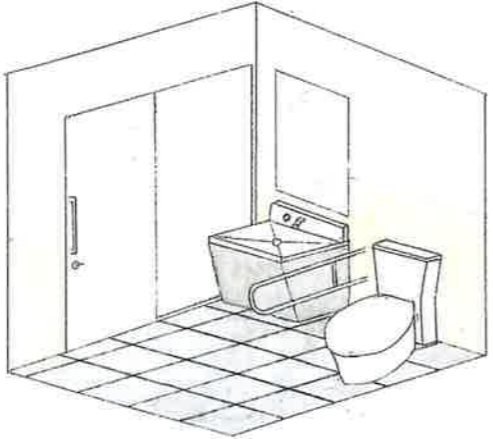
東立面図 1:100

A-A断面図 1:100

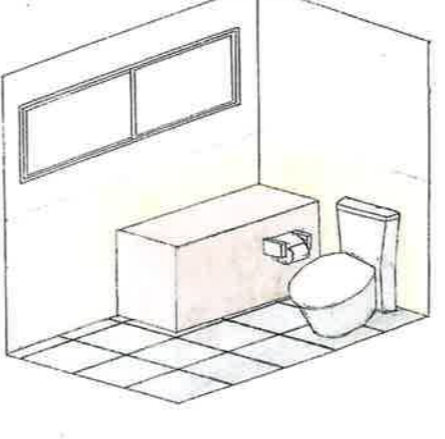
面積種類	計算(単位:m)	計	面積種類	計算(単位:m)	計
敷地面積	12.8 × 10	128.00 m ²	延べ面積	24.46 ÷ 12.8 × 100	19.10 %
建築面積	4.095 × 5.975	24.46 m ²	容積率	24.46 ÷ 12.8 × 100	19.10 %
延べ面積	4.095 × 5.975	24.46 m ²			



男子トイレ



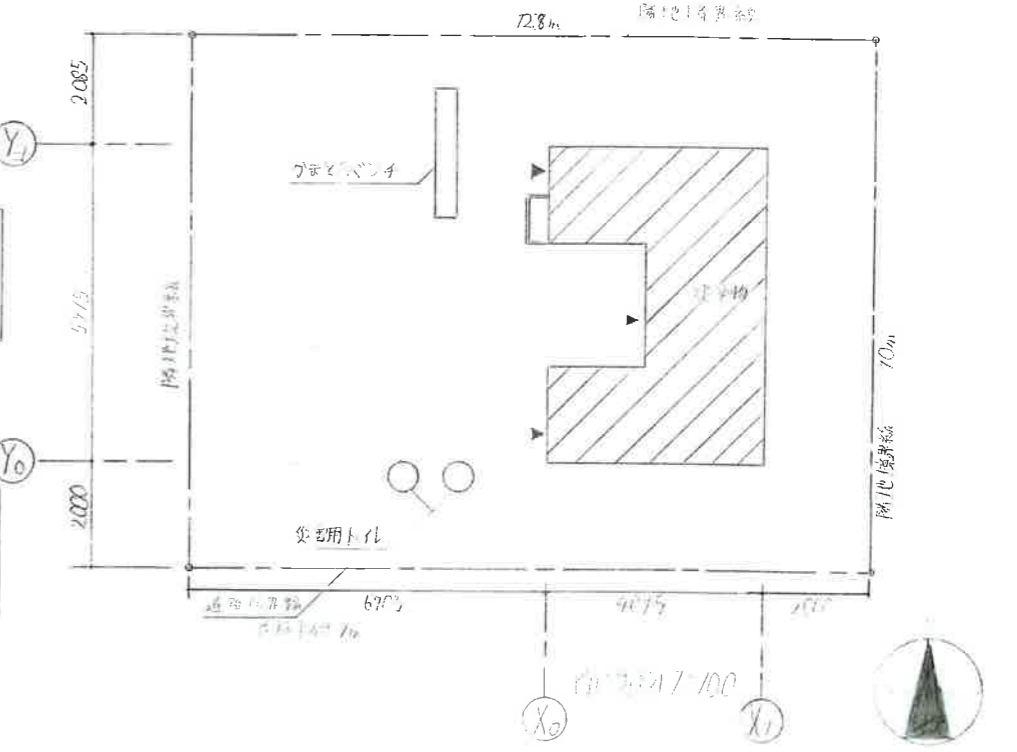
多目的トイレ



女子トイレ

可動ベンチ
 普通はベンチとして使用されて
 いるが、災害時に上の扉、扉の
 部分などを取り壊して、下の
 部分をベンチとして使用するこ
 とができるベンチ

災害時対応
 マ: ホールの扉、扉を取り壊
 したら、下の部分を取り壊して
 下の部分をベンチとして使用
 できるように、後者を高くして
 トイレとして使用できるように



平面図 1:100

