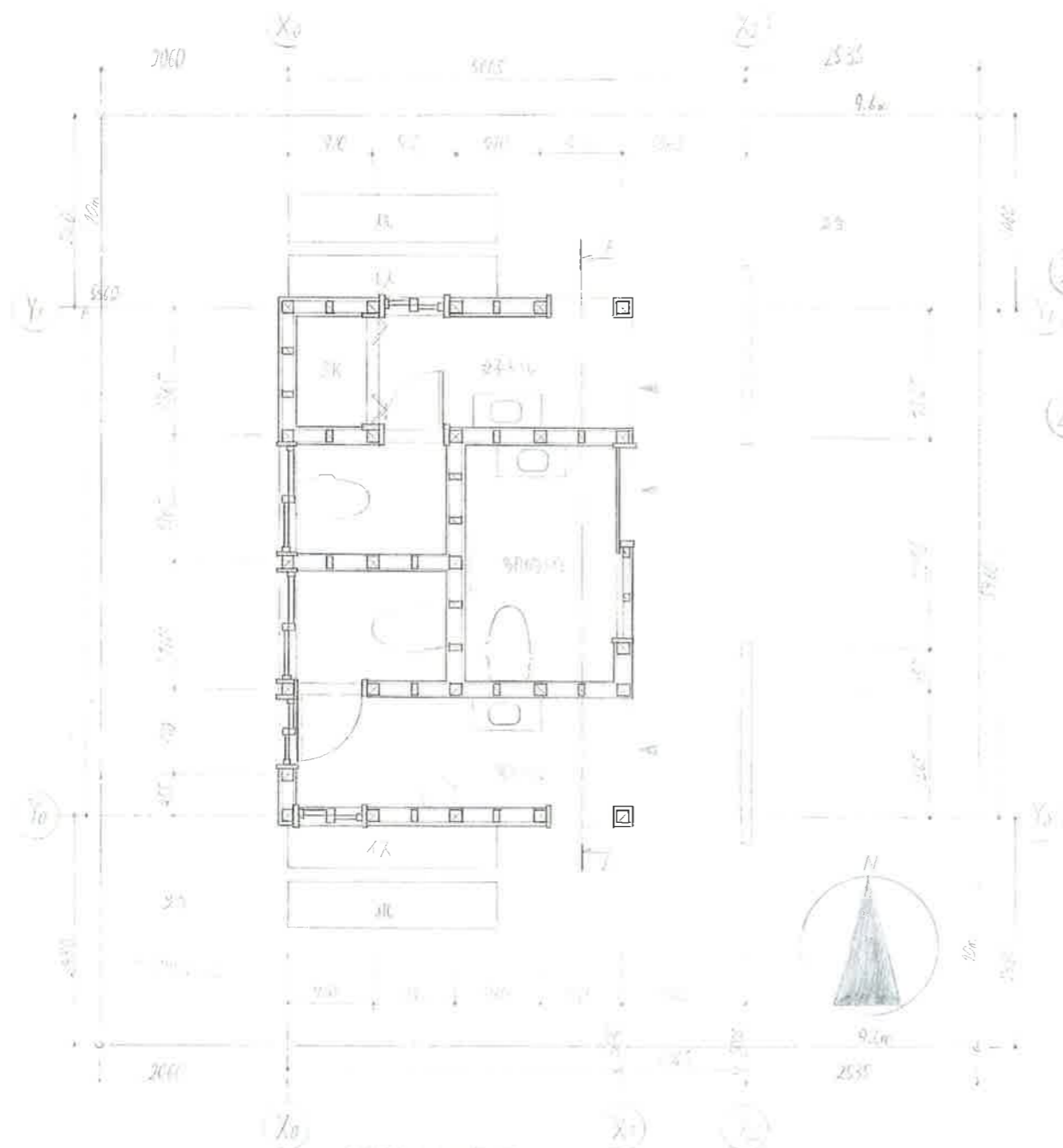
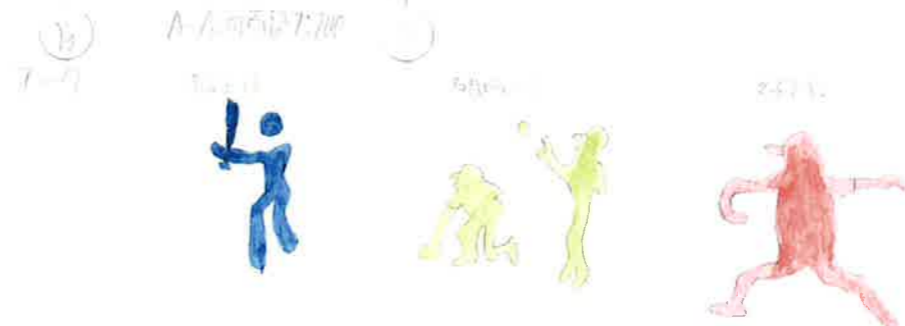


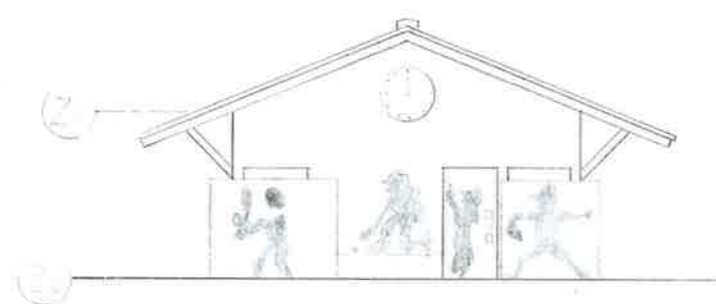
第5回建築デザインアワード
新保本町中央公園に建設する
公衆トイレ



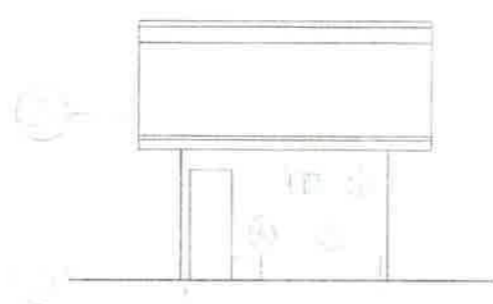
配置図(1)面図(1/50)



コンピラ文
 本設計は、新保本町中央公園に建設される公衆トイレの設計である。この設計は、公園の環境に調和し、利用者の利便性を高めることを目的としている。また、デザイン的にも公園の雰囲気を演出し、公園の魅力を高めることに貢献する。この設計は、公園の環境に調和し、利用者の利便性を高めることを目的としている。また、デザイン的にも公園の雰囲気を演出し、公園の魅力を高めることに貢献する。



中点断面図(1/50)



外点断面図(1/50)

仕様表

敷地面積	9.6 × 7.6 = 72.96	76m
床面積	2.4 × 7.6 = 18.24	2.0m
延面積	36.48	2.5m
建坪単価	1,000,000	2.6m
総単価	36,480,000	2.8m