

第5回建築デザインアワード
新保本町中央公園に建設する
公衆トイレ

コンセプト

公衆トイレには「臭い」「汚い」「怖い」といったイメージが強いだろう。

そこで私は格子をたくさまで用いた設計にした。

まず、イメージは「臭い」。
出入口をオープンにし、東側と西面の軒下部分の内側に、
下を向け通気をよくした。
また、格子は「かまど」のイメージから、
正面に格子と掛け窓の風が通りやすく、
視線を切るようにした。

外観も明るいイメージにするため、
正面の格子は灰色でなく、白に近い色に格子を用いた。



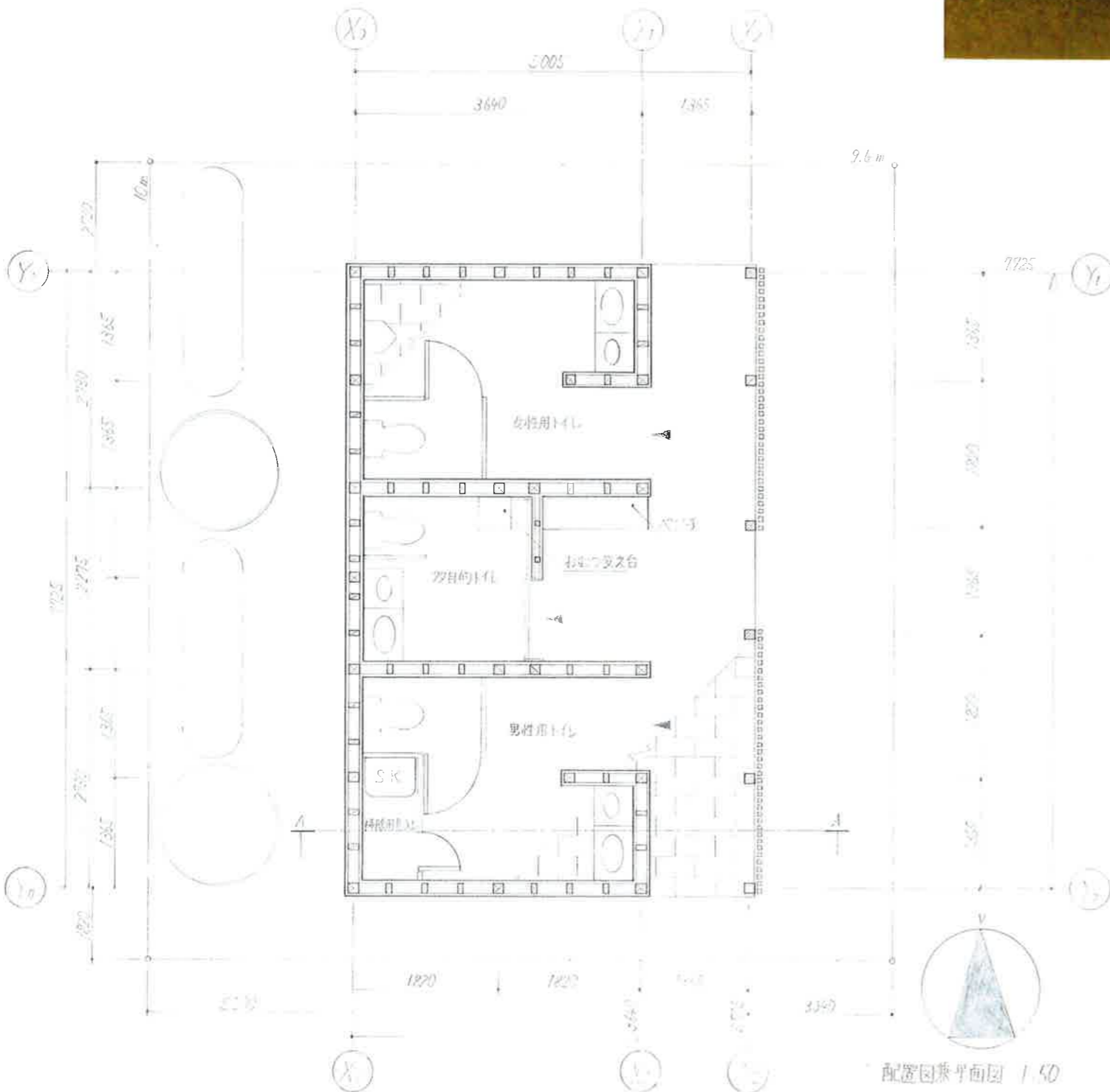
外観



外観

格子の独特な空間感が味わえる
「アプローチ」になっている。
まるで、金沢の茶屋街を歩いている
ような感じがした。

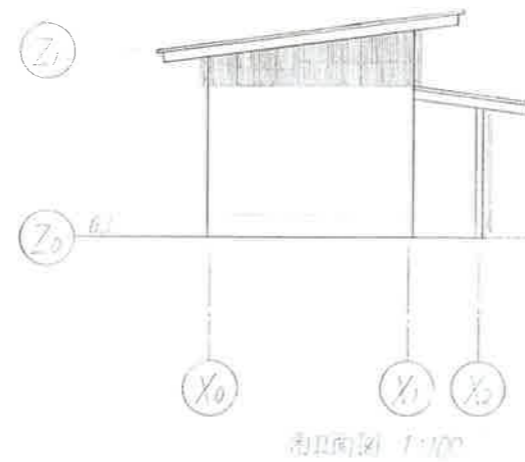
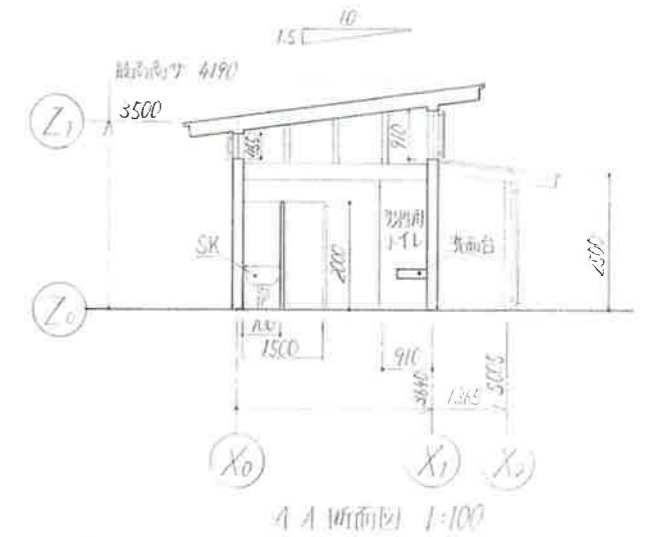
夜には、建物内のライトで格子が
らびらけられ光が美しく見える。



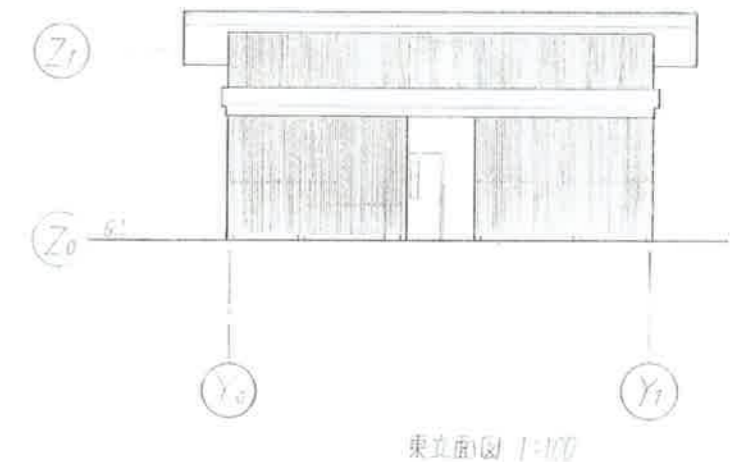
配置図兼平面図 1/50

面積表

敷地面積	10 × 9.6	96 m ²
建築面積	7.725 × 3.64	28.12 m ²
延べ面積	7.725 × 3.64	28.12 m ²
容積率	28.2 ÷ 96 × 100	29.29 %
建ぺい率	28.2 ÷ 96 × 100	29.29 %



西立面図 1/100



東立面図 1/100