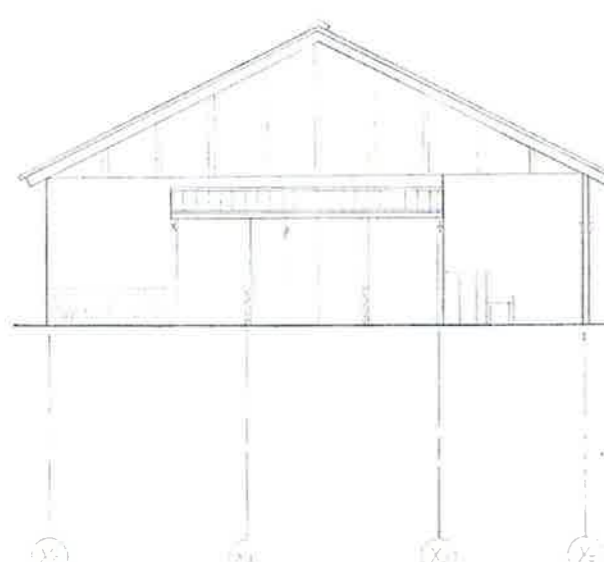
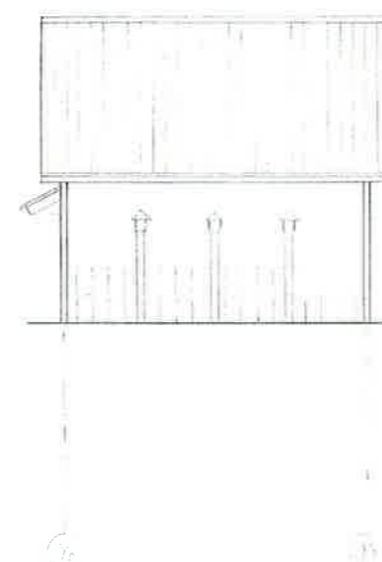


配置図兼平面図 1:100



立面図 1:100



金沢の町中に
かいている
ランプ
金沢の町に
引き寄せた
明るくを
照らします。



ピッコロの涼く暖かさを
石畳みと砂が心を
プラスした内観。



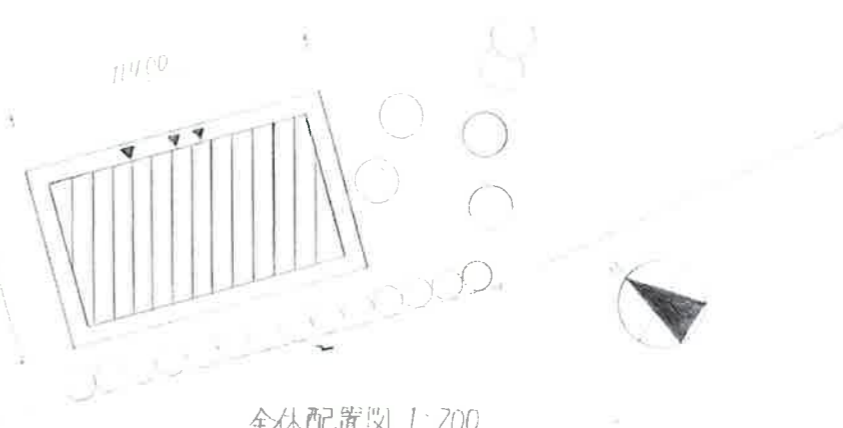
大野川用水を
イメージした花壇、
耐材材としての②



長町の外壁を
イメージした
石垣の壁。

コンセプト

このトイレは、長町の石並みに調和し、誰でも入りやすいよう
になっています。女性が化粧箱を直すために入ることでも
でき、手洗い場とお化粧用の鏡を分けることで、鏡が化粧の
鏡が近くなっています。また、物を置くために台を設ける
ことでお化粧がしやすくなっています。多目的トイレには、
ベレー子折り返し用のベビーベッドが設けられます。
赤ちゃん連れの方や妊婦さん、介護の自由な方々
も広々として使いやすいです。休憩スペースには、
大野川用水をイメージした花壇があり、背たれとして
ベンチに座ることができます。長年にわたる「ランプ」
を立てることにより、街並みに調和させることができました。



全体配置図 1:200

敷地面積	8.8 × 77.4	77.52㎡
建築面積	5.46 × 7.22	39.75㎡
延べ床面積	5.46 × 7.28	39.75㎡
延べ率	39.75 ÷ 77.52 × 100	51.28%
容積率	39.75 ÷ 77.52 × 100	51.28%

耐震の工夫として、トイレ自体のリブ構造を採用し、
柱位置をそろえています。また、間柱も小径の
等間隔に配置しました。

