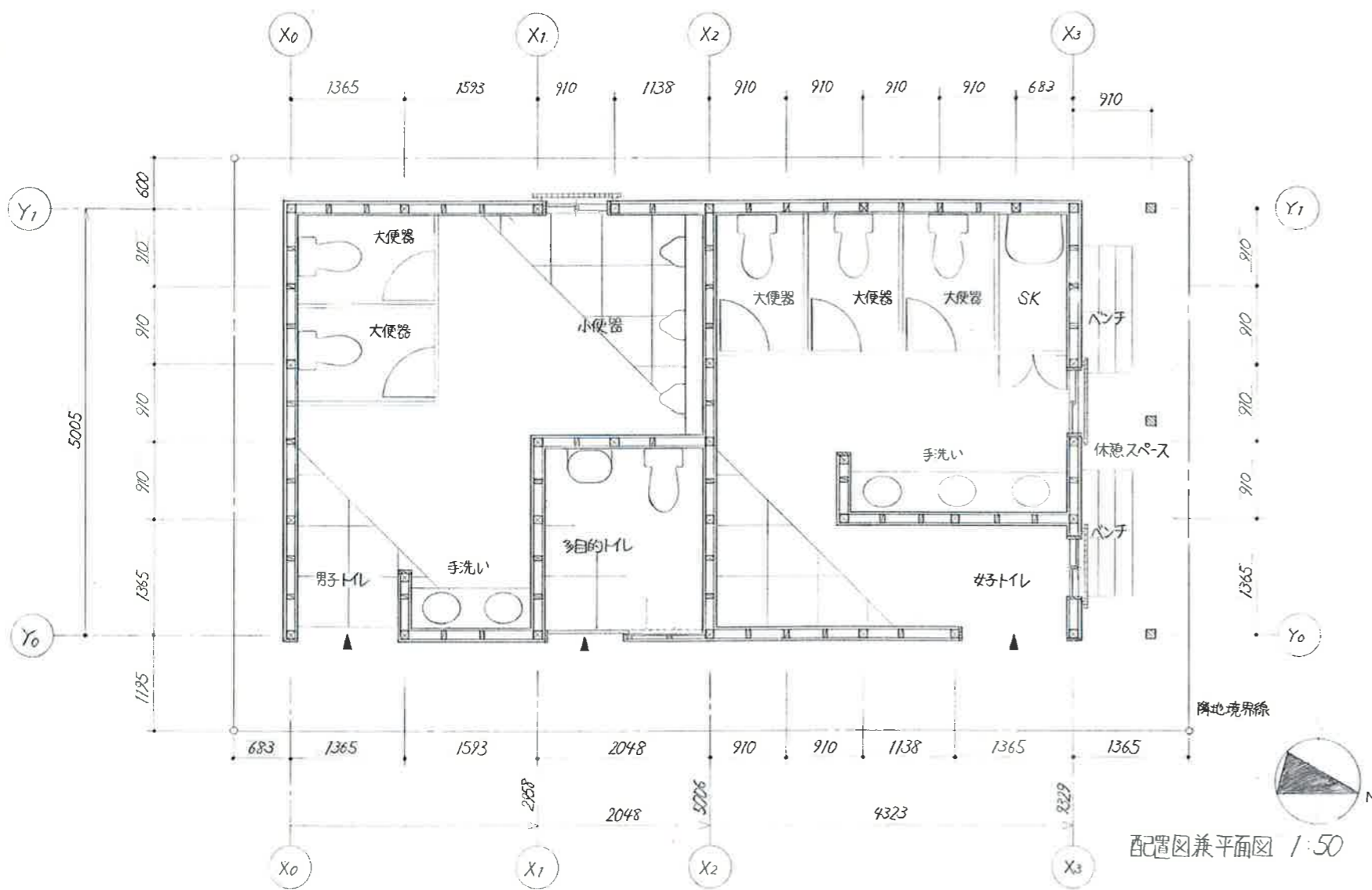


第4回建築デザインアワード
長町緑地に建設する公衆トイレ



コンセプト

観光客の方が利用することを考え、金沢らしさを取り入れたトイレを設計しました。
外壁には、金沢をちりばめ、内装のタイルには金沢の木である梅や推奨花を描きました。
休憩スペースからトイレの中が見えるのを防ぐ為に、窓の位置を高くし、格子を設けました。
女性用トイレは化粧をなおすために、手洗いを男性用トイレより広くしました。
入口から室内が見えにくいよう、壁や手洗いの位置を工夫しました。



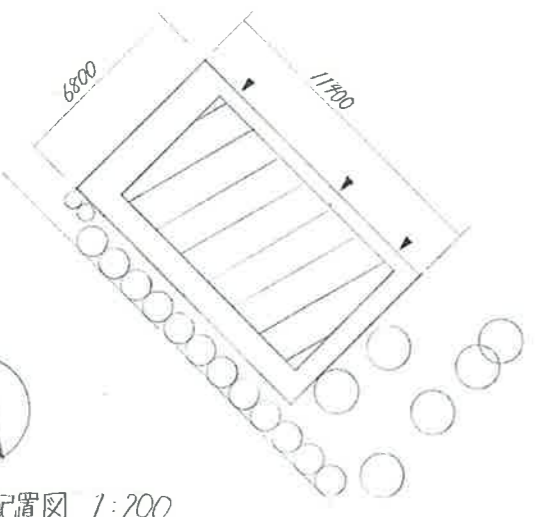
梅



花菖蒲



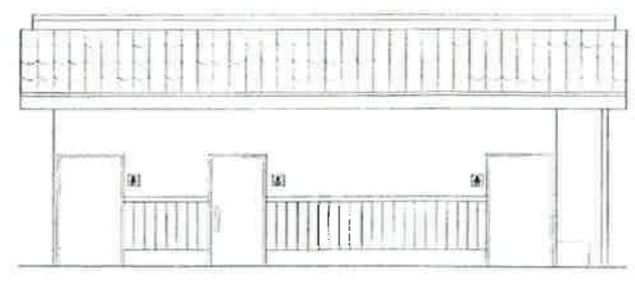
インパチェンス



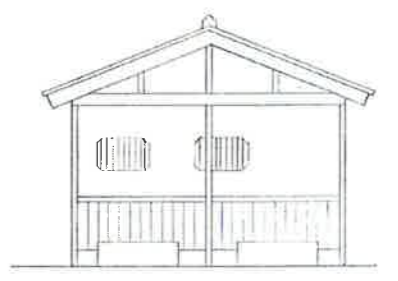
全体配置図 1:200

面積表

敷地面積	$6.8 \times 11.4 = 77.52 \text{ m}^2$
建築面積	$9.33 \times 5.01 = 46.69 \text{ m}^2$
延べ面積	$9.33 \times 5.01 = 46.69 \text{ m}^2$
建ぺい率	$46.69 \div 77.52 \times 100 = 60.23\%$
容積率	$46.69 \div 77.52 \times 100 = 60.23\%$



北立面図 1:100



西立面図 1:100