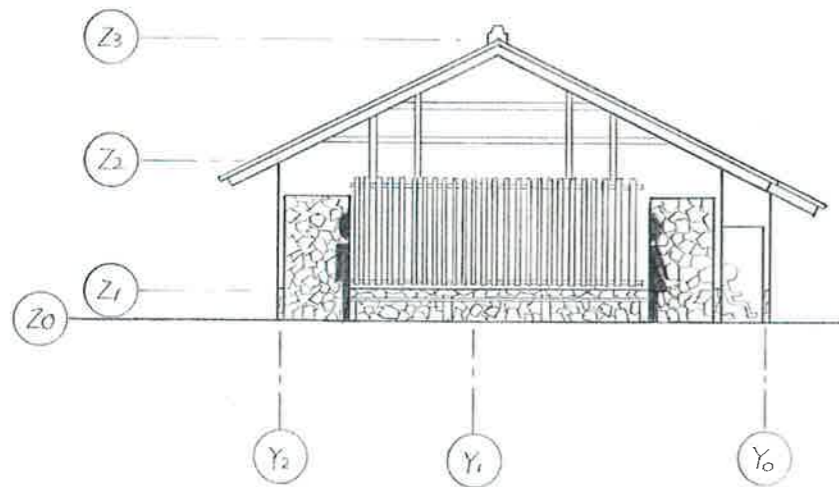
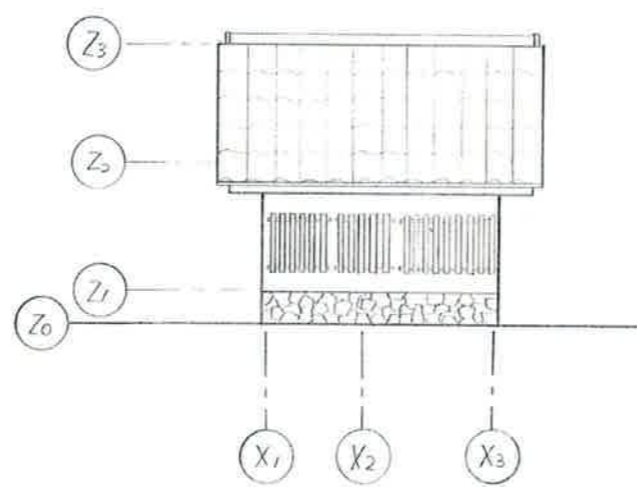


配置図兼平面図 1/50

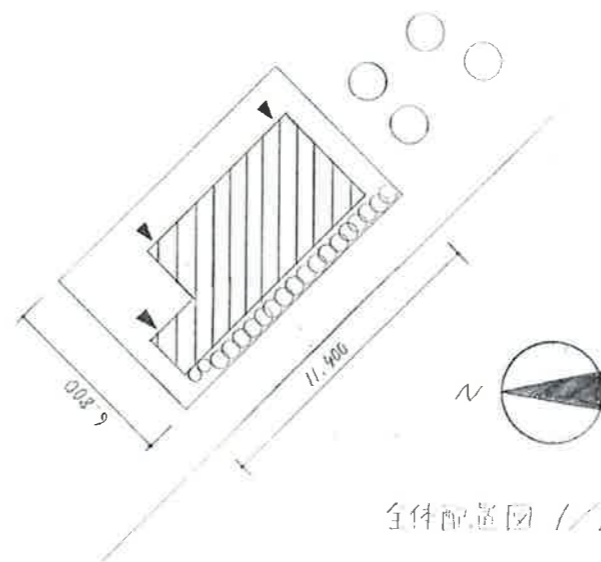
建物は、シンプルに、四角形の組み合わせとし、壁をバランスよく配置しました。構造的に安定した耐力壁を配置することができます。また、あえて扉を設けずにオープンとする事で、室内に入りやすい印象としました。



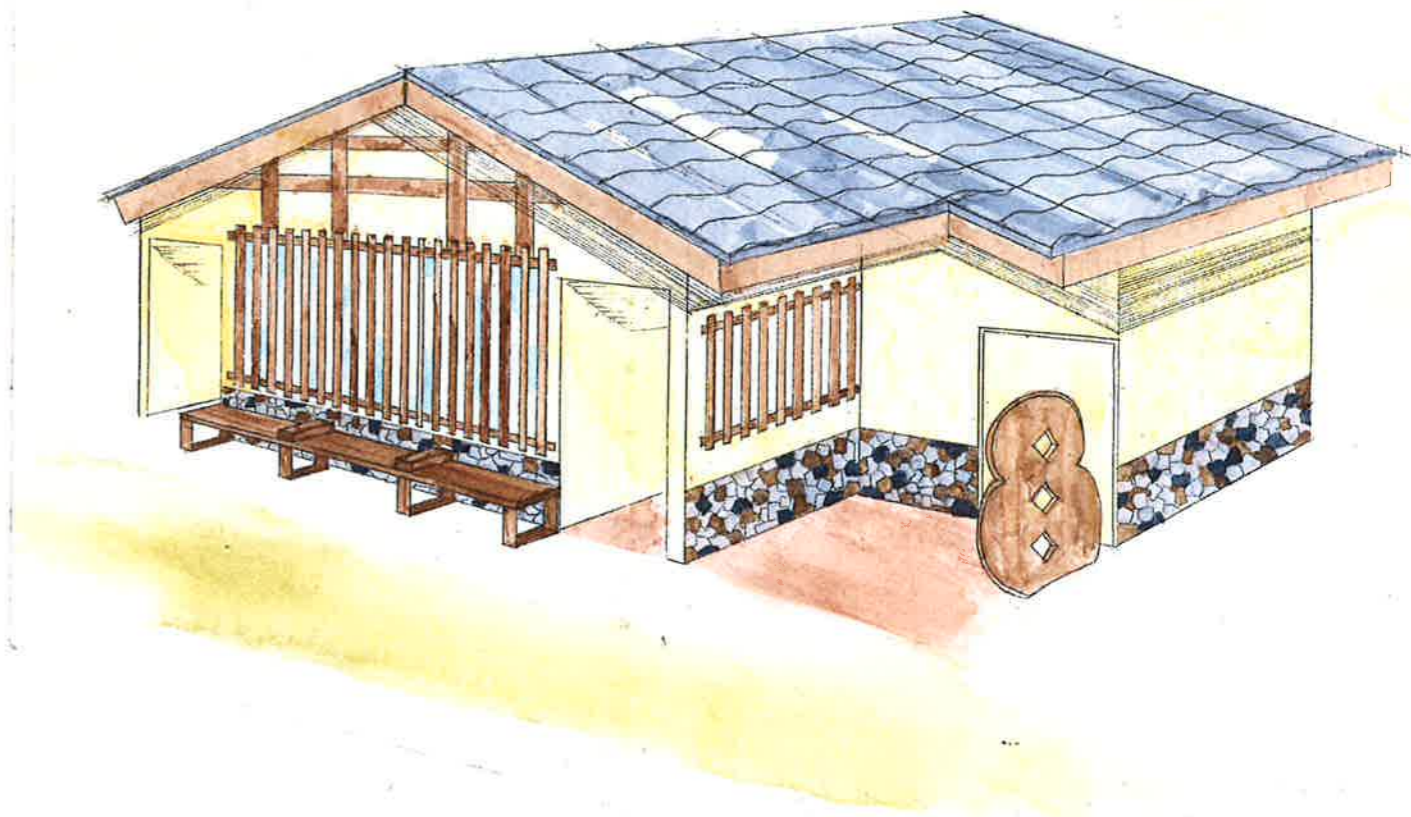
北立面図 1/100



東立面図 1/100

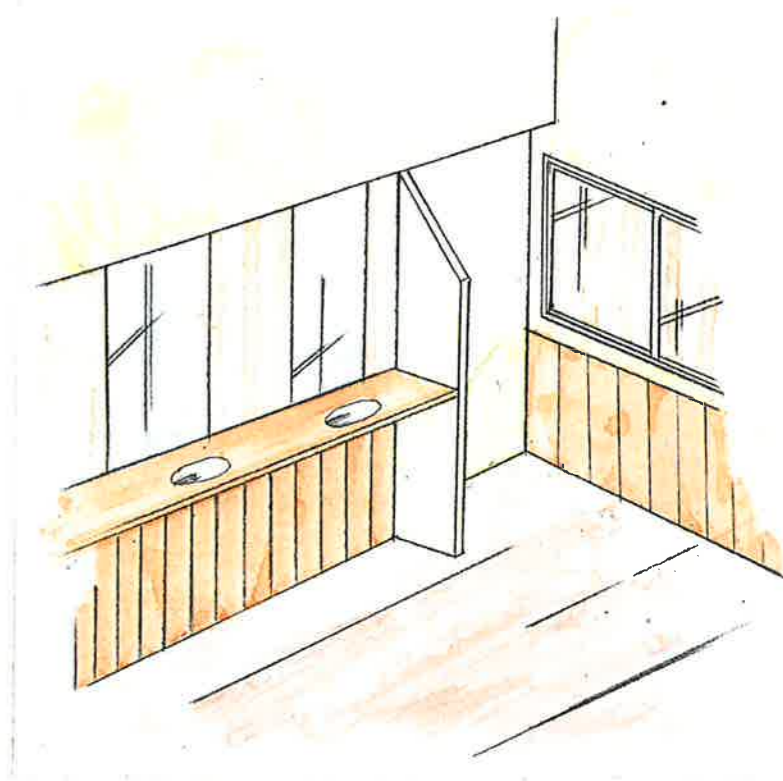


全体配置図 1/200



コンセプト

この建物は、金沢の景色と調和するように考えました。壁は塗壁とし、基礎の部分は、石積みの風仕上げとすることで、それらを実現しました。また、正面には、大きな開口部を設け、室内にたくさん光を取り入れられるようにしました。開口部はすりガラスとし、また、その上から格子をかけることにより、プライバシーを確保しました。多目的トイレは、びくまんさんをイメージして、ついたてを設けました。入口前に設けることで、扉を開けた際に、トイレの中が丸見えになることを防ぎます。遊び心を取り入れることにより、誰もが入りやすい雰囲気となるよう、心がけました。



面積表

| | | |
|------|---------------------------------------|----------------------|
| 敷地面積 | $6.8 \times 11.4 = 77.52$ | 77.52 m ² |
| 建築面積 | $4.26 \times 9.575 = 40.78$ | 40.78 m ² |
| 延べ面積 | $4.26 \times 9.575 = 40.78$ | 40.78 m ² |
| 建ぺい率 | $40.78 \div 77.52 \times 100 = 52.60$ | 52.60% |
| 容積率 | $40.78 \div 77.52 \times 100 = 52.60$ | 52.60% |