

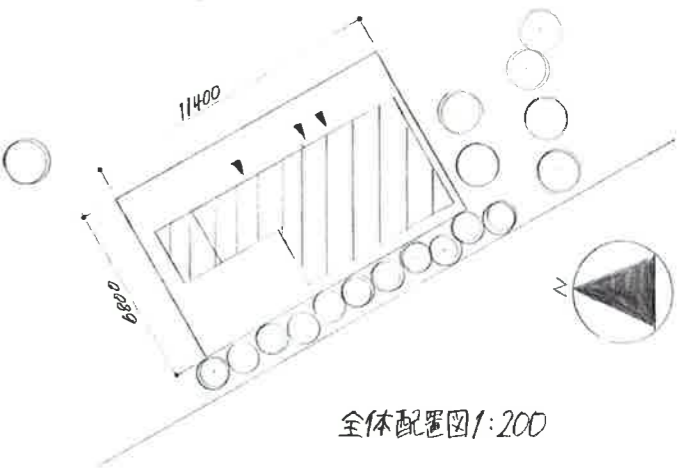
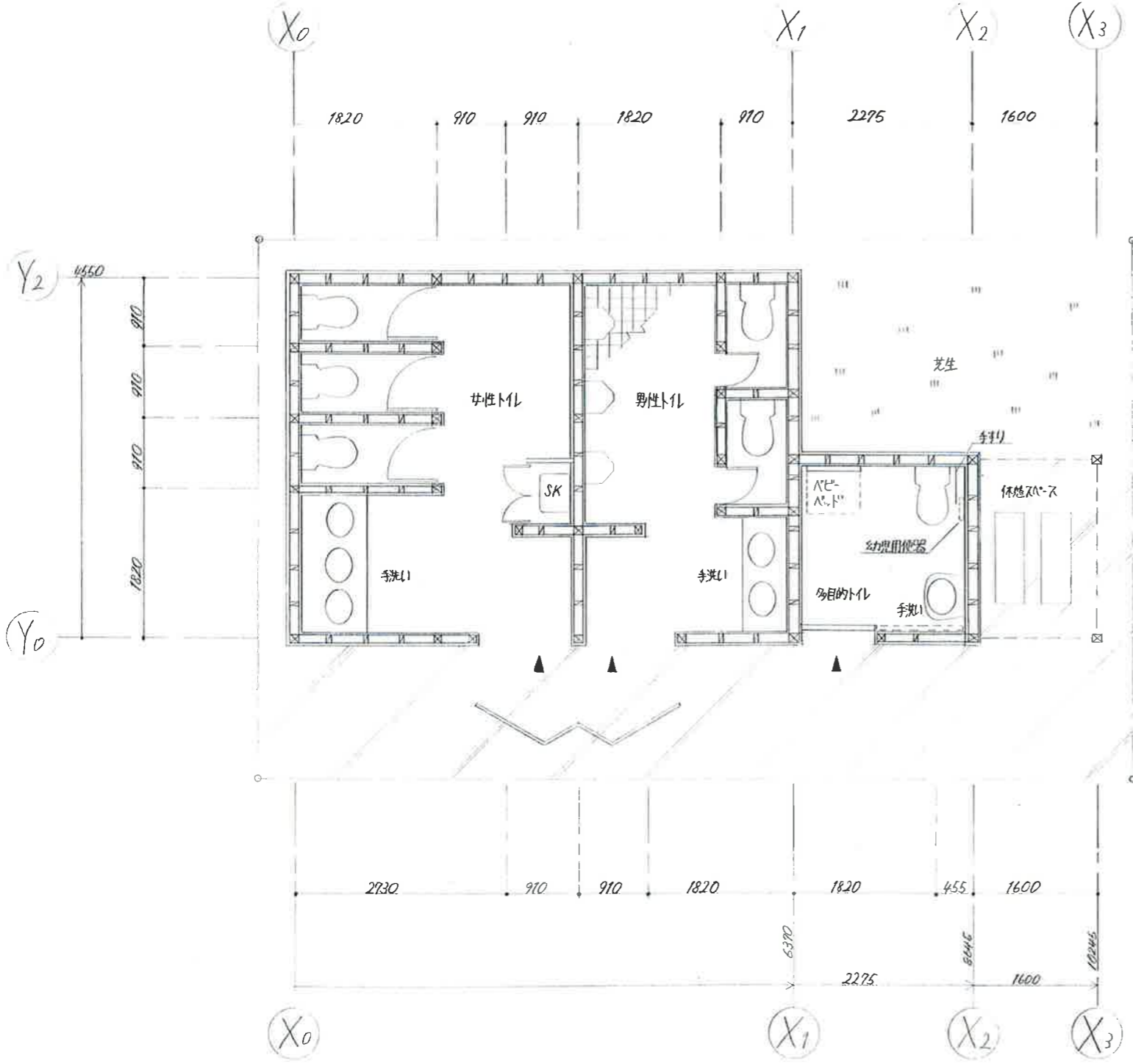
第4回建築デザインアワード
長町緑地に建設する公衆トイレ

コンセプト

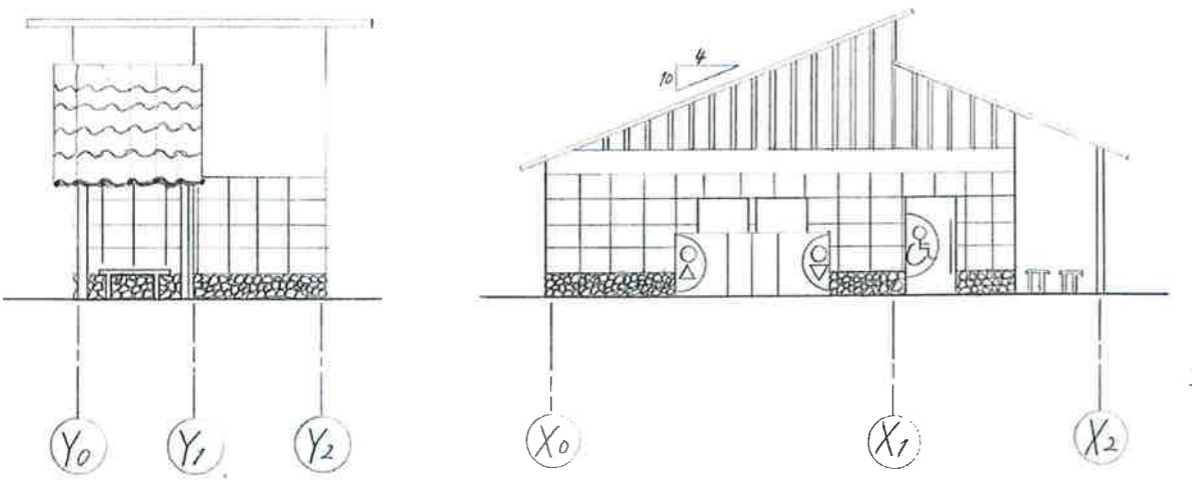
外観は金沢城をイメージし、石垣のようにし、建物上部には窓を設け、その上から格子を付けました。自然のあたたかい光で落ち着いた空間となり、風通りも良く、また、天井のシーリングファンにより、風間でも薄暗いこと、臭いが気になることを改善しました。
内観は現代風の造りになっており、アットホームな雰囲気やゆとりある空間です。
金沢は新しいものと古いものが混じわるまちです。そんな金沢らしさを味わえるようなトイレを設計しました。
休憩スペースにはベンチを置き、観光客が旅の疲れを癒すことができます。
柱を多く設け、地震にも強いトイレとなっています。

面積表

敷地面積	$6.8 \times 11.4 = 77.52$	77.52m ²
建築面積	$10.245 \times 4.55 = 46.62$	46.62m ²
延べ床面積	$10.245 \times 4.55 = 46.62$	46.62m ²
建ぺい率	$46.62 \div 77.52 \times 100 = 60.14$	60.14%
容積率	$46.62 \div 77.52 \times 100 = 60.14$	60.14%



配置図兼平面図 1:50



立面図 1:100

