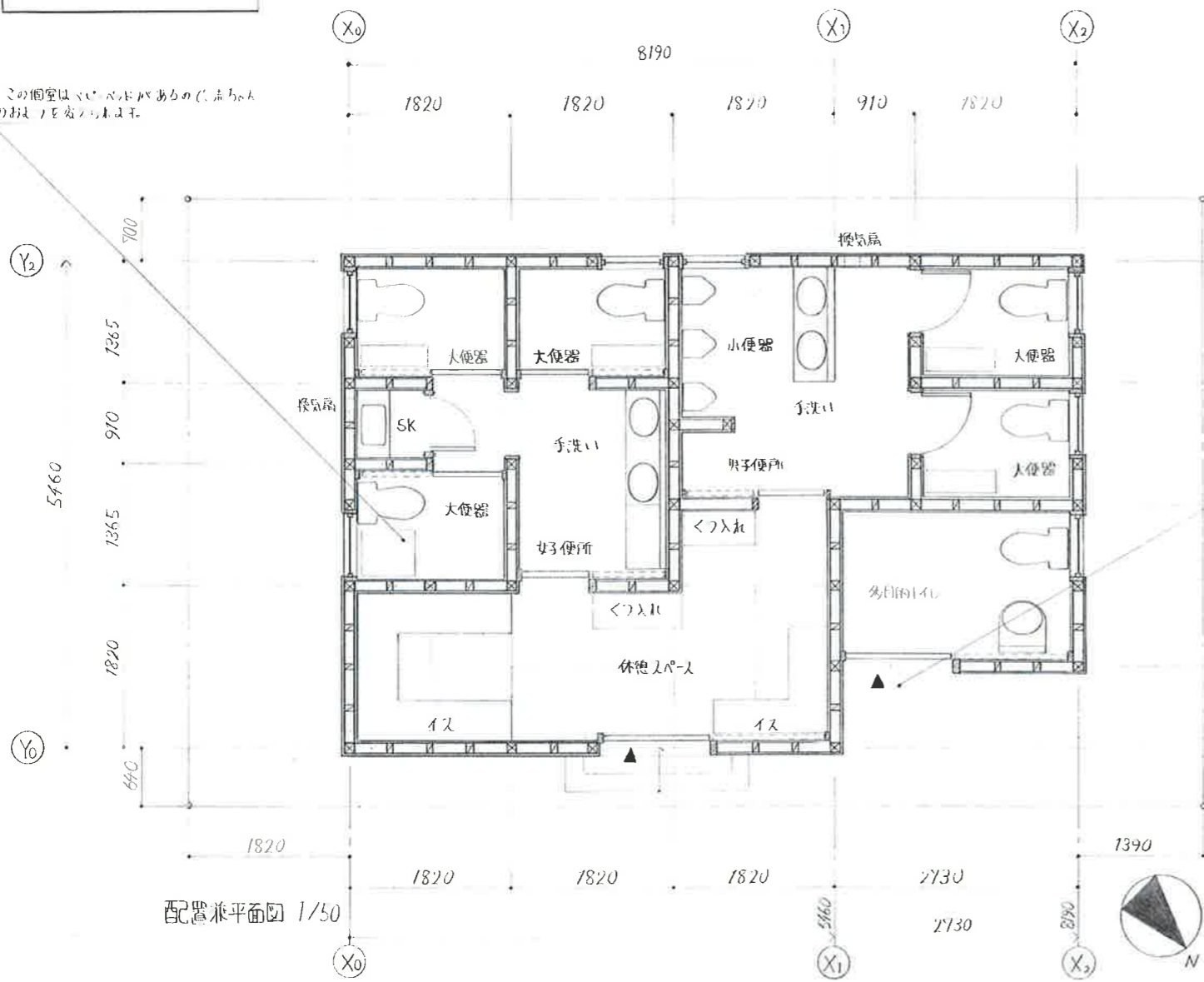


この個室は、ベッドがあるのだから人の
お尻を落とす必要はない。



配置兼平面図 1/50

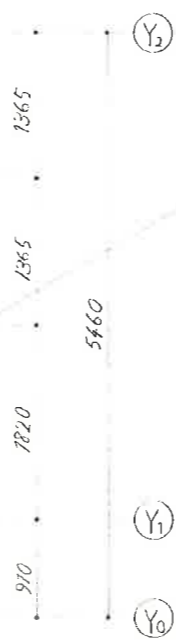
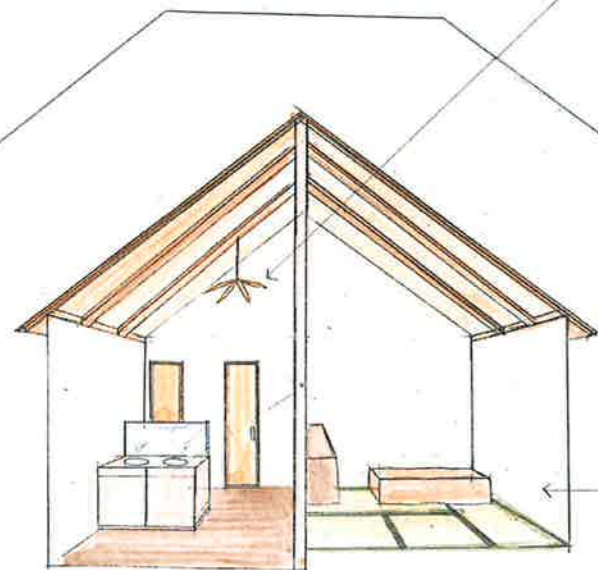
天井は成板になっており、存在感
がなく、シーリングファンをつけること
で空気を下から上へと循環させる。

コンセプト

このトイレは、落ちついて利用できるトイレに
したいと思い設計しました。
まず、落ちついてトイレを利用するために、清潔感、
明るさ、匂い、便利さといった4つのことを大切に
しました。
・清潔感…くつを脱いで建物内に入る
・明るさ…暗いという印象をなくすために、各個
室に窓を設ける
・匂い…換気設備水しかりとしている
・便利さ…個室は広くして、荷物置きもあるた
めお買物をした後でしゅちゅう袋を持ち込める
中は木のぬくもりを感じられるグリーンとなっ
ているので、安心して利用していただければ良いなと
思います。

休憩スペース

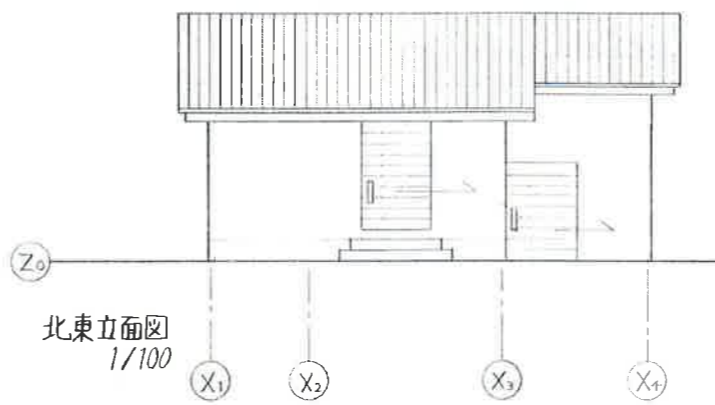
若い男女、冬に室内で暖をとる休憩が
できる。また天候が悪い日でも雨の日の
代わりはあります。



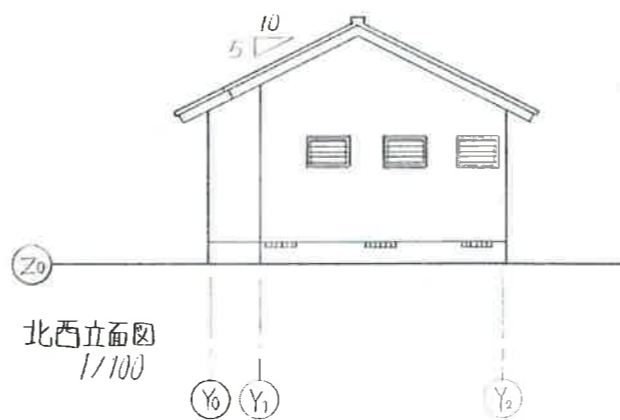
多目的トイレは地面からの
高さがなく、外から入るため
くつを履かずに利用できる。

耐震と配管の工夫

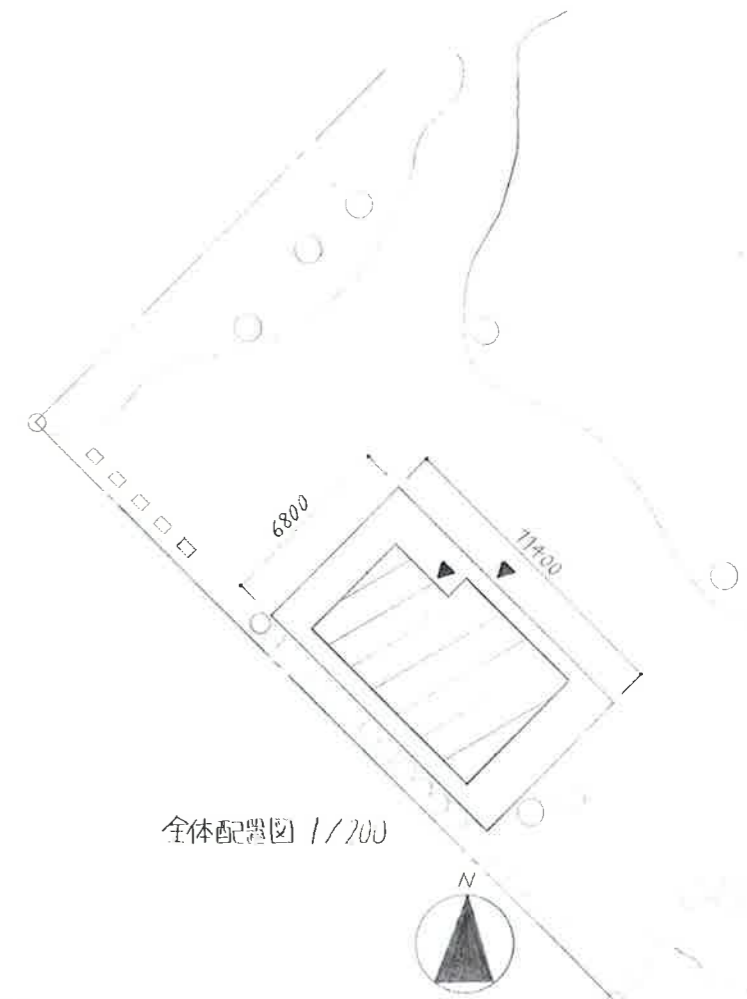
- ・柱を多く設け、一直線上に設けられるま
うにした。
- ・壁を多くした。



北東立面図 1/100



北西立面図 1/100



全体配置図 1/200

面積表

敷地面積	6.8m × 11.4m = 77.52㎡
建築面積	(5.46 × 8.19) - (0.91 × 2.73) = 42.23㎡
延床面積	(5.46 × 8.19) - (0.91 × 2.73) = 42.23㎡
建ぺい率	(42.23 ÷ 77.52) × 100 = 54.48%
容積率	(42.23 ÷ 77.52) × 100 = 54.48%