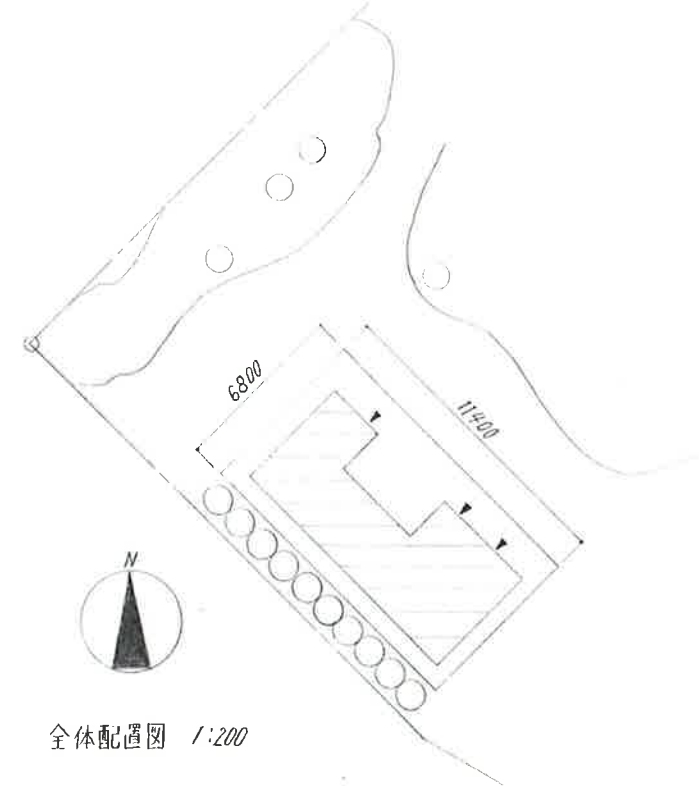


配置平面図 1:50

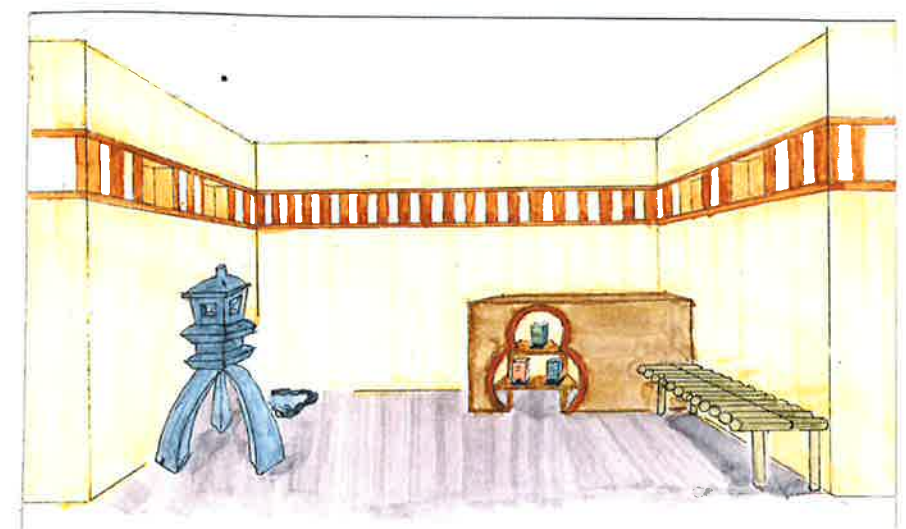


全体配置図 1:200

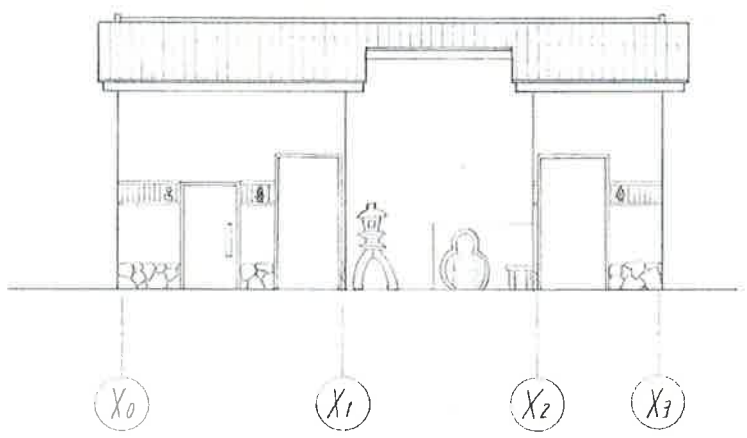
コンセプト  
この公園の周辺には武家屋敷などの観光地があるため、休憩所は灯ろうや池を設けて庭のような雰囲気にし、歩き疲れた体をいやすことかできるようにしました。また、女子トイレと男子トイレの間にある休憩所には棚を設けて、カイトツリなどを置いて休憩しながらでも金沢のことを知ることかできるようにしました。大便器のスペースを広くし、棚を設けたことにより、お土産などをたくさん荷物を持っていても、どこに荷物を置くか困ることもありません。柱の位置かそうように配置し、耐震に考慮しました。

面積表

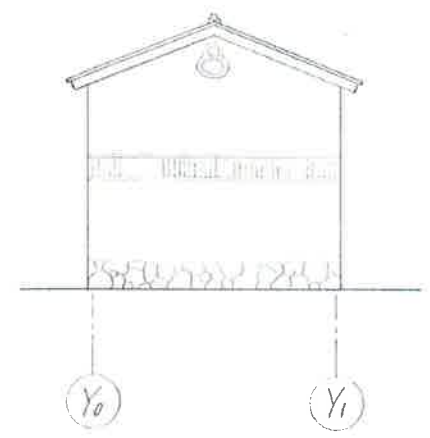
敷地面積	6.8 × 11.4	77.52 m <sup>2</sup>
建築面積	(4.55 × 10.01) - (1.82 × 3.64)	38.92 m <sup>2</sup>
延べ面積	(4.55 × 10.01) - (1.82 × 3.64)	38.92 m <sup>2</sup>
建ぺい率	38.92 ÷ 77.52	51%
容積率	38.92 ÷ 77.52	51%



外観は石垣や瓦を休憩所のベンチは竹を使用し、灯ろうも設けて和風なのでトイレの標識もそれに合わせて女子トイレは着物を着た女性、男子トイレは侍をイメージした標識にしました。



北立面図 1:100



西立面図 1:100

