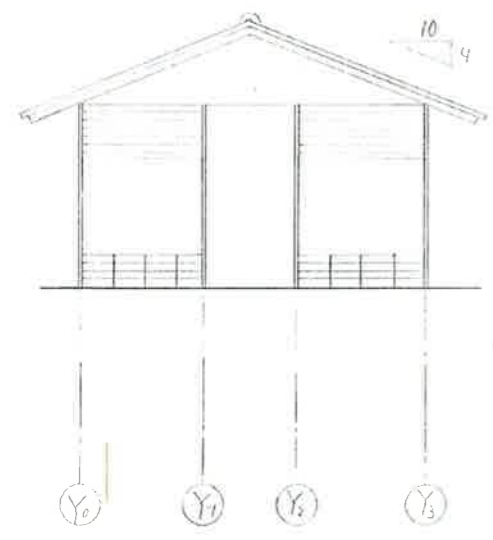
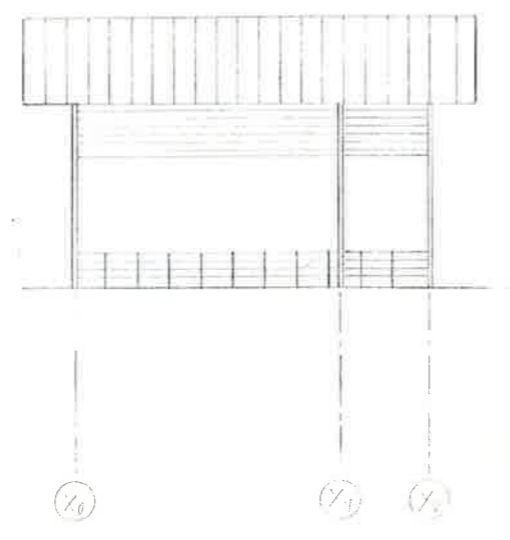


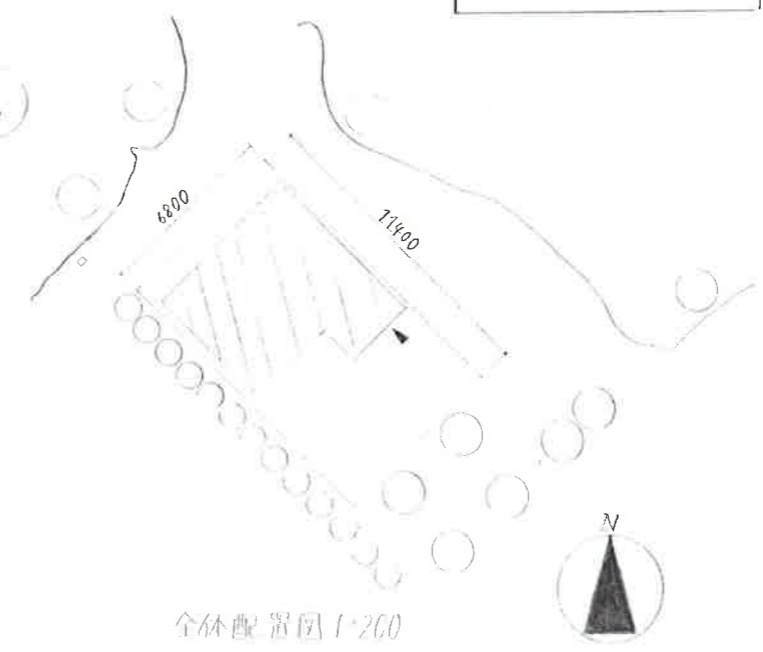
配置図兼平面図 1:50



南東立面図 1:100



北東立面図 1:100



全体配置図 1:200

面積表

| | | |
|------|-------------------------------------|-----------------------|
| 敷地面積 | $68 \times 71.4 = 4855.2$ | 4855.2 m ² |
| 建築面積 | $18.76 \times 20.39 = 381.55$ | 381.55 m ² |
| 延床面積 | $18.76 \times 20.39 = 381.55$ | 381.55 m ² |
| 延床比率 | $381.55 / 4855.2 \times 100 = 7.86$ | 7.86 % |
| 容積率 | $381.55 / 4855.2 \times 100 = 7.86$ | 7.86 % |

コンセプト
今回設計するトイレは、長町にあり、武蔵屋敷の味が生かされる所に公衆トイレを設計するという事で、町の景観に浴びた公衆トイレにするために武蔵屋敷風に設計しました。この公衆トイレは観光客が使用します。なので真ん中に通路を設けることでトイレから出てきた時に、列を並んでいない所から遊覧客の人々を来りたらいと考案しました。さらに、自然素材を使用して、木の香り、川の音、水の音を聞く事ができる。また、木の周りに石を敷き詰めて、ベンチを設置し、子供たちが遊ぶ場所を設けました。他にも公衆トイレの入り口の所に、自然素材のベンチを設けました。その事で、木の香り、水の音を聞く事ができるようになりました。また、自然素材を使用して、木の香りと水の音を聞く事ができるようになりました。また、自然素材を使用して、木の香りと水の音を聞く事ができるようになりました。

