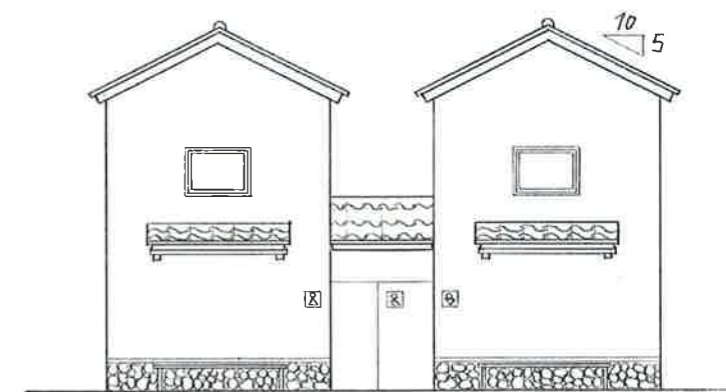


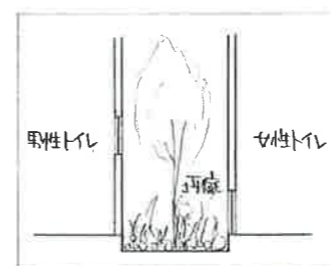
コンセプト

私はこのトイレを設計するにあたり、土蔵をイメージしました。土蔵とは日本の伝統的な建築様式のひとつであり、その用途は倉庫や店舗など様々です。トイレの中は天井が高くなっているため、吹き抜けのようになり、とても開放的になっています。また、中から木々を見ることができ、中から自然を感じることが出来ます。女性トイレでは足下は、男性トイレは頭の高さに窓を設け、木々はさらに向こうからの視線を遮ります。他には、多くの観光客が来て混雑しないように、広さを確保しました。

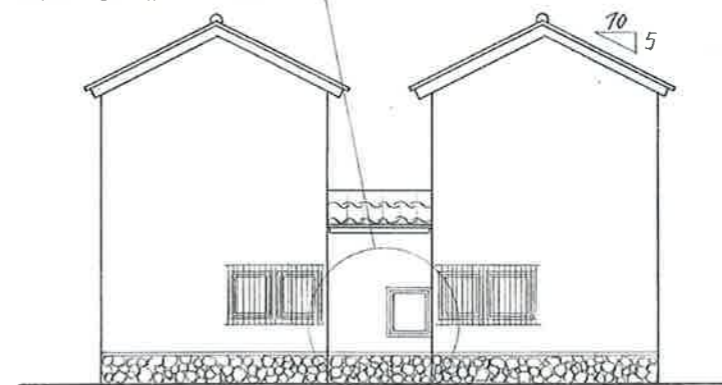
開口部を少なくし、耐力壁を多く設けることで、耐震性を高めました。



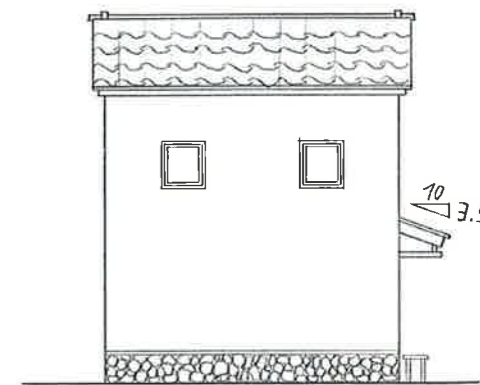
立面図 1:100



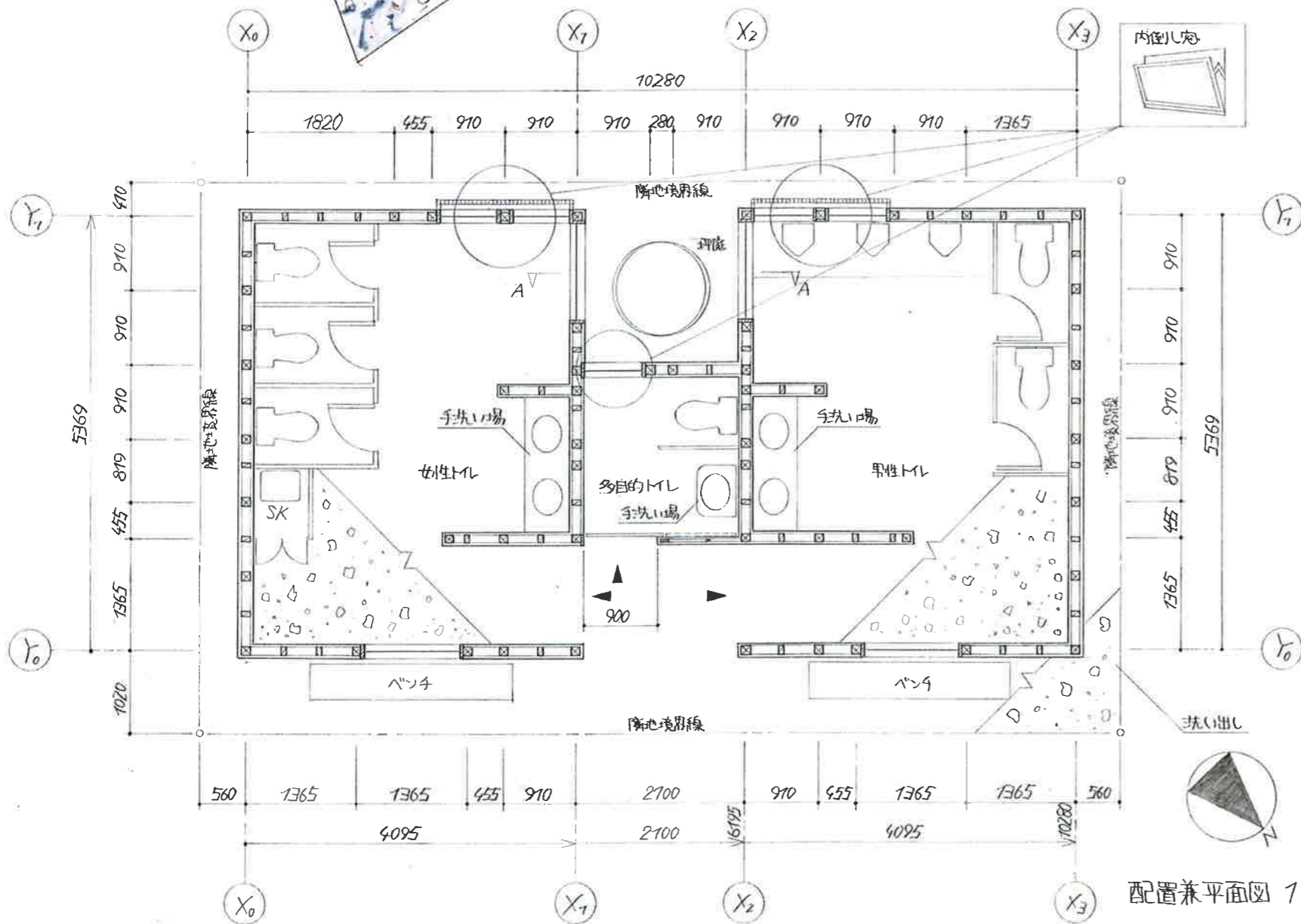
A-A断面図 1:100



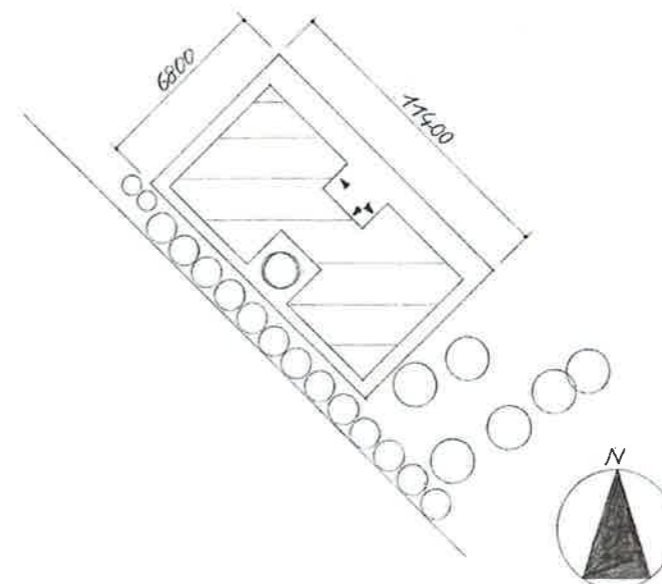
立面図 1:100



立面図 1:100



配置兼平面図 1:50



全体配置図 1:200

面積表

敷地面積	11.4 × 6.8	77.52㎡
建築面積	(4.1 × 5.37) × 2 + (2.1 × 2.1)	48.44㎡
延べ面積	(4.1 × 5.37) × 2 + (2.1 × 2.1)	48.44㎡
建ぺい率	48.44 ÷ 77.52 × 100	62.49%
容積率	48.44 ÷ 77.52 × 100	62.49%