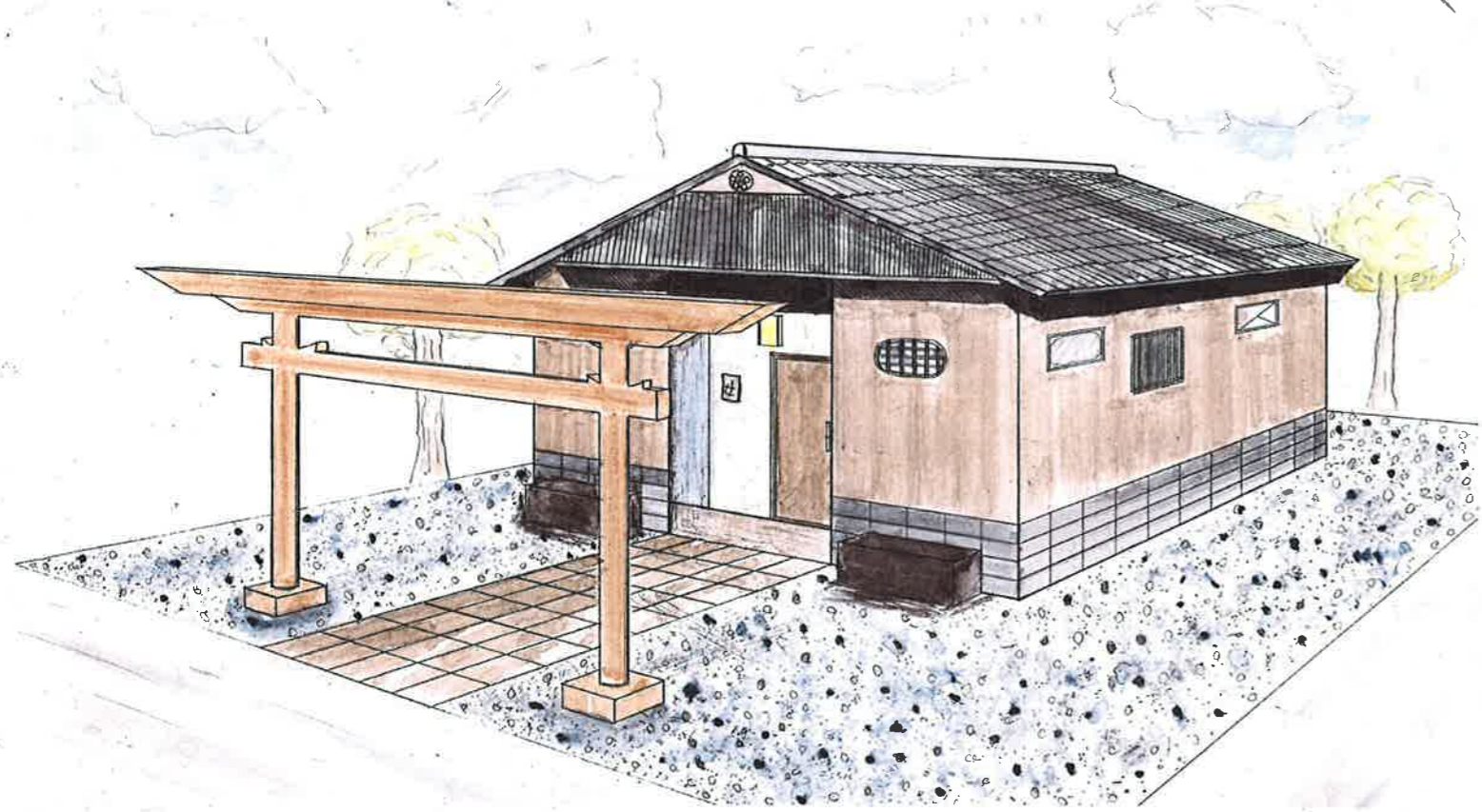
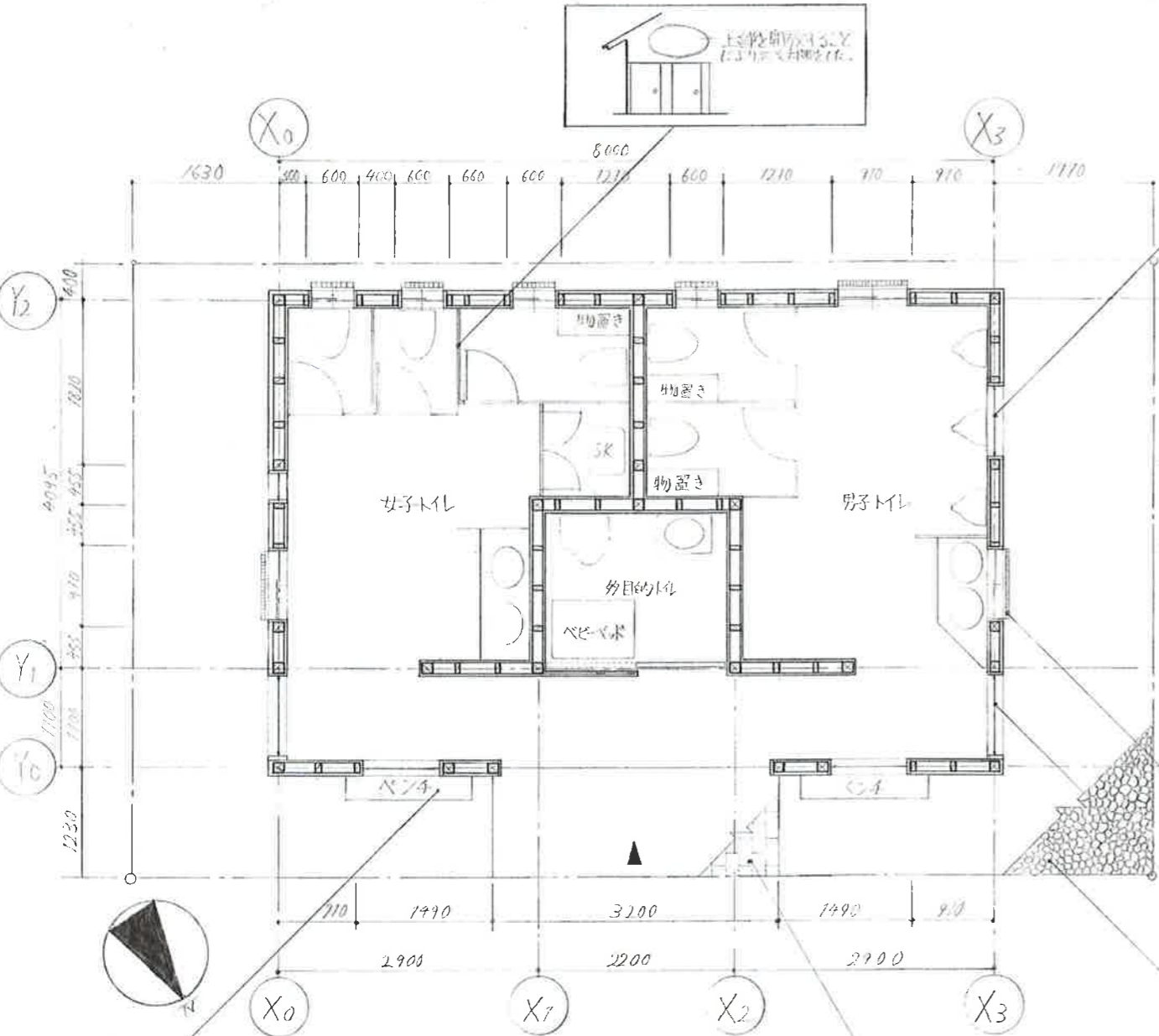
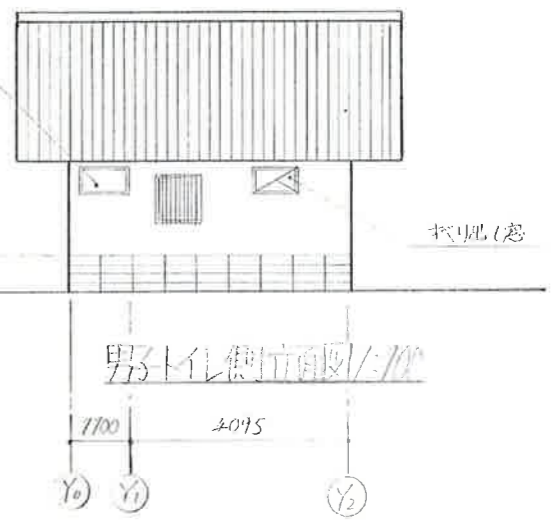
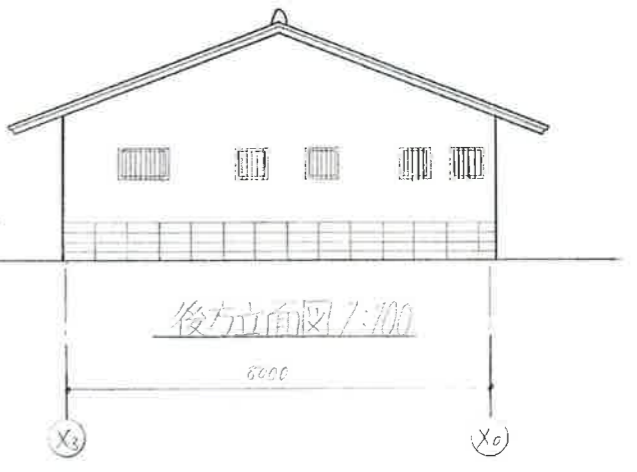
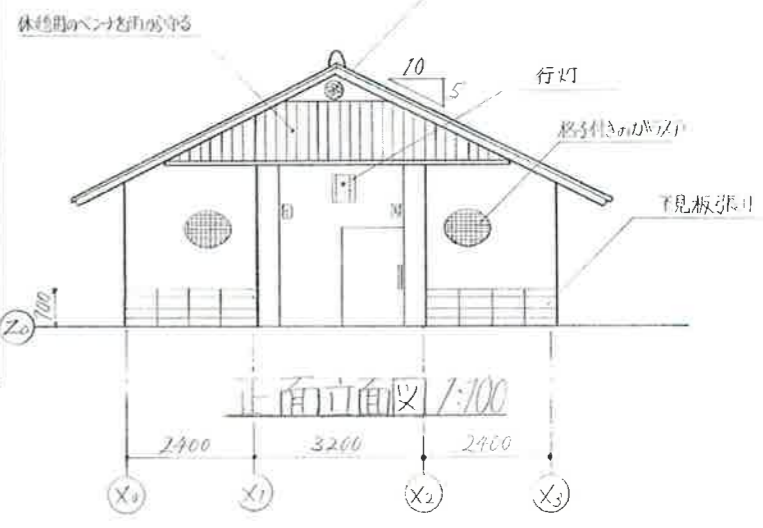


第4回建築デザインアワード
長町緑地に建設する公共トイレ



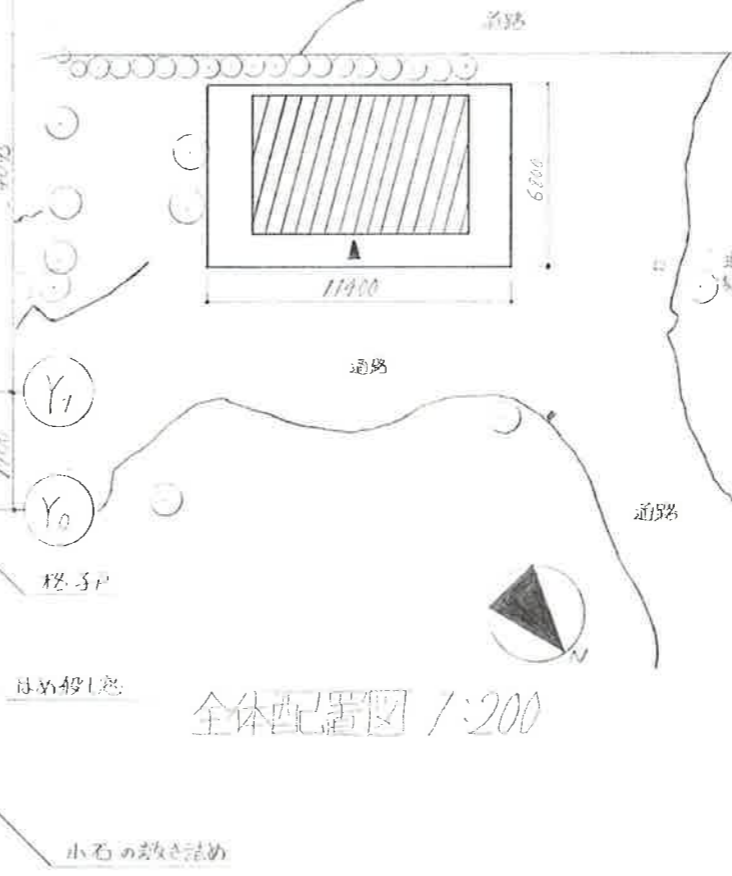
コンセプト

金沢の町並みに合わせた公共トイレの設計をするために、私は外観も着目しました。
 周囲には小石を敷き詰め正面の入口に鳥居を設けました。さらに、トイレの正面には前田利家の家紋をひきだし、その格子戸を設けました。公共トイレ全体、地上から70cm立ち上げた見板張りにより、全体的に金沢のお寺や神社といった雰囲気を作り出し、金沢の町並みに合わせた公共トイレとしました。
 トイレの中はすべて泥雑（ぬじやく）に動線を考え、上、物の出入り、スリムに設計しました。また、扉の下部の窓と部分的に設けるLEDにより、使いやすく、明るくトイレを設計しました。



面積表

敷地面積	6.8 × 11.40	77.52㎡
建築面積	8.0 × 5.20	41.56㎡
延べ面積	8.0 × 5.20	41.56㎡
延べ率	41.56 ÷ 77.52 × 100	53.61%
容積率	41.56 ÷ 77.52 × 100	53.61%



平面図兼配置図 1:50

全体配置図 1:200