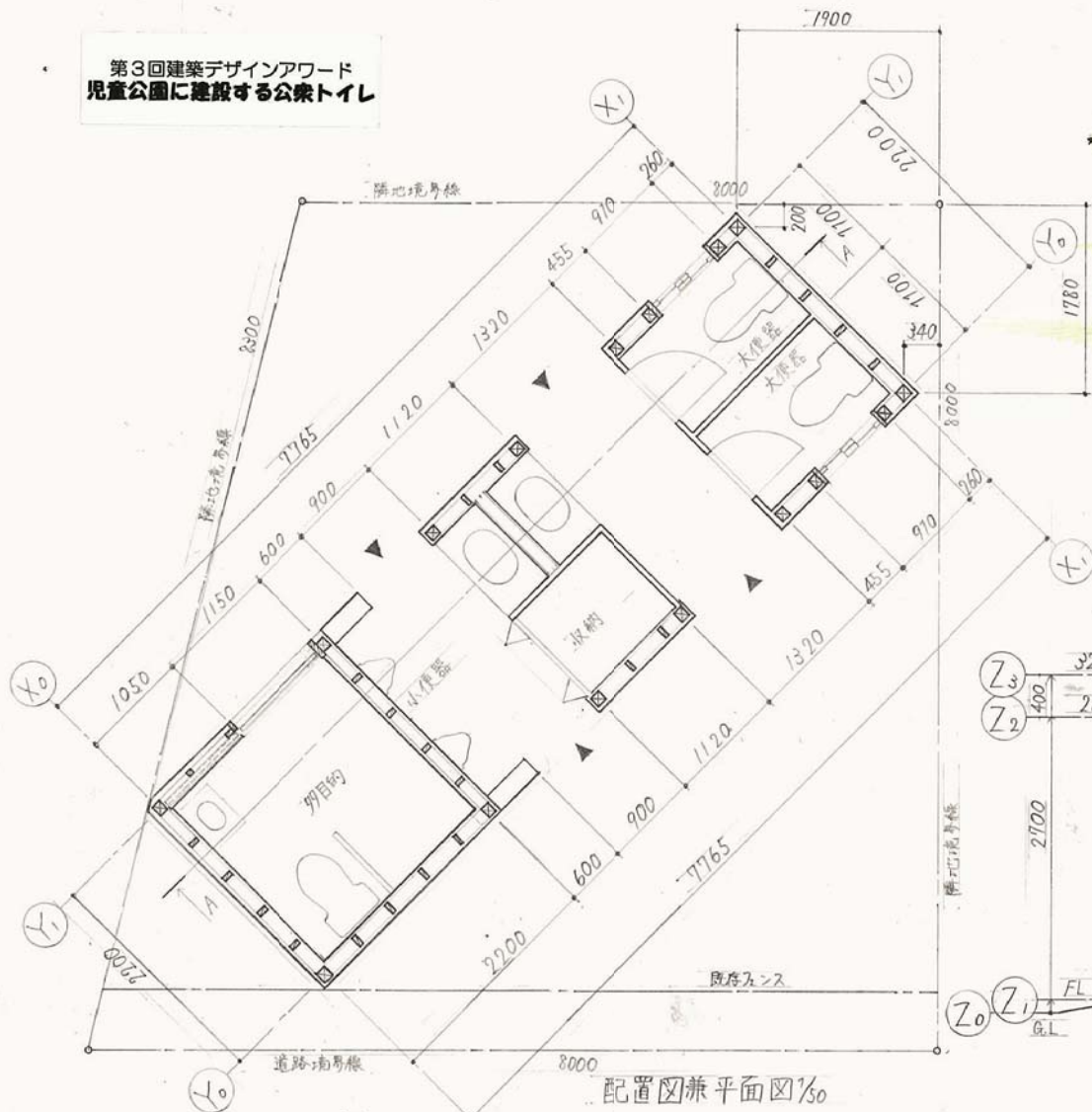
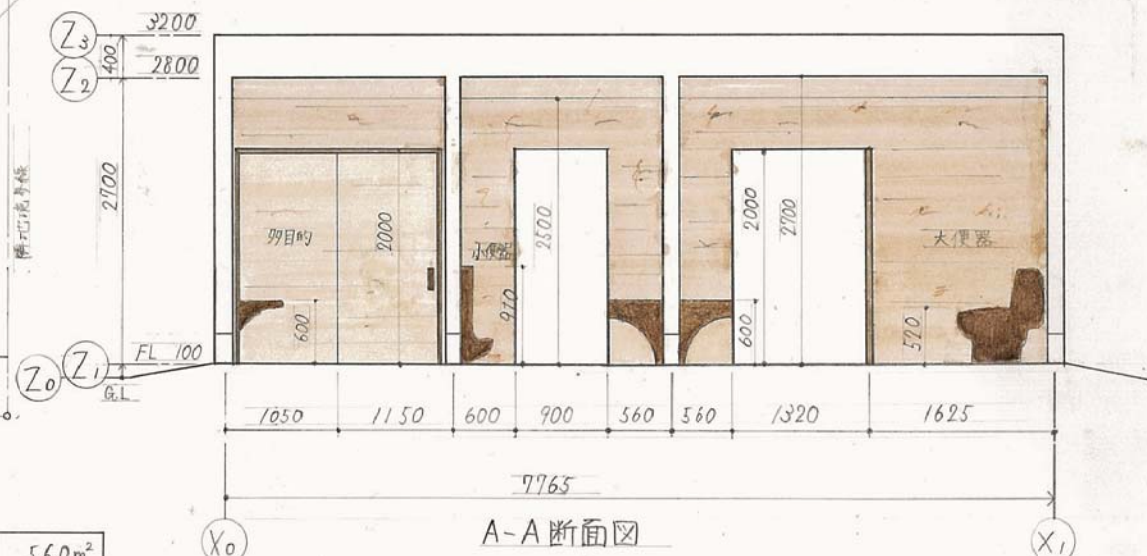


第3回建築デザインアワード
児童公園に建設する公衆トイレ



配置図兼平面図1/50



敷地面積	$(11.3 \times 4.3) + (11.3 \times 6.6 \div 2)$	56.0m ²
建築面積	7.765 × 2.2	17.0m ²
延べ面積	7.765 × 2.2	17.0m ²
建ぺい率	$17.0 \div 56.0 \times 100$	30.4%
容積率	$17.0 \div 56.0 \times 100$	30.4%

コンセプト

公衆トイレは、利用する子供にと、ア暗く、怖いというイメージが強く利用しにくいものです。私はそのイメージを払しょくし、使いやすいトイレを設計したいと考え、テーマを調和としました。敷地周辺には木がたくさん植えられています。外観も木の太木とすることで、まわりと調和し、また子供の興味を引くデザインとしました。見通しがよく、死角がない通路をとることで、少しでも子供が安心して使えるように考えました。室内は、木目を生かしたデザインにしました。内部から壁越しに外をみると、周辺との調和を感じられます。「木」という自然のあたたかみにもみられることで、使いやすいトイレになるように考えました。