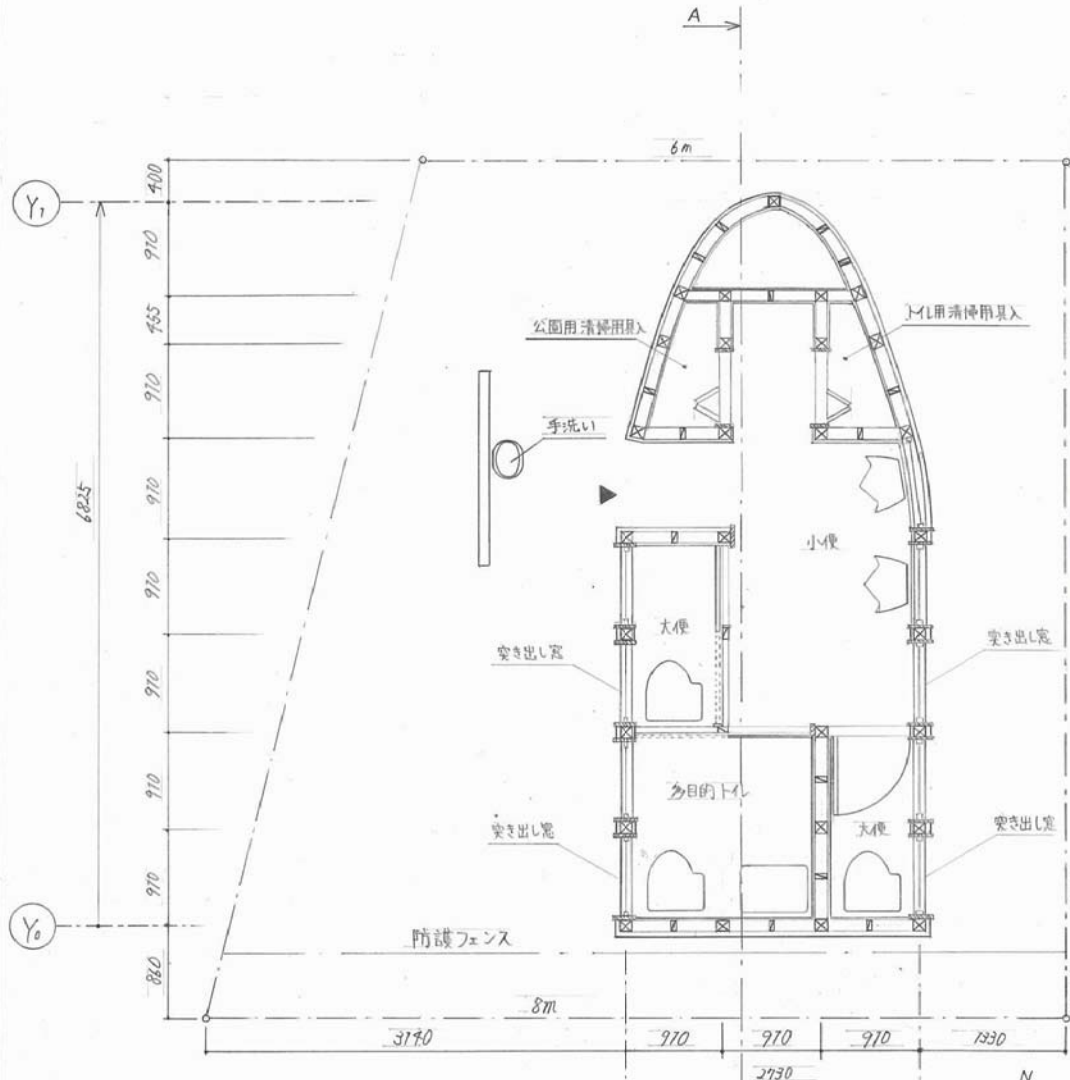


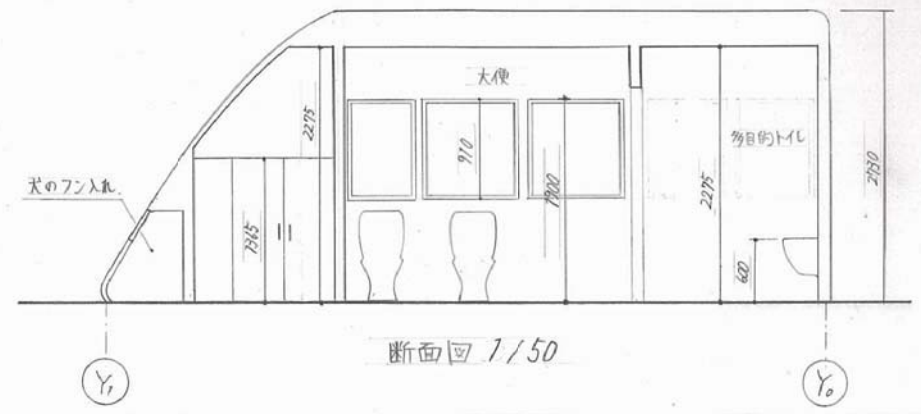
第3回建築デザインアワード
児童公園に建設する公衆トイレ



配置図兼平面図 1/50

敷地面積	$(11.3 \times 4.25 \div 2) + (11.3 \times 5.68 \div 2)$	56m ²
建築面積	9.9 + 2.9 + 3.7 + 0.8	16.2m ²
延べ面積	9.9 + 2.9 + 3.7 + 0.8	16.2m ²
建ぺい率	$16.2 \div 56 \times 100$	28%
容積率	$16.2 \div 56 \times 100$	28%

コンセプト
公園用のトイレを作るにあたり、公園で子どもたちが、面白がるような外観を重視して、作りました。「この公園のトイレはどこにあるのだろう?」と聞かれます。「その新幹線がトイレだよ」と目立つようなものにしました。多くの子どもたちが、このトイレの新幹線を利用することによって、子どもの将来の「輝き」もまかせていけばと想い設計しました。



断面図 1/50