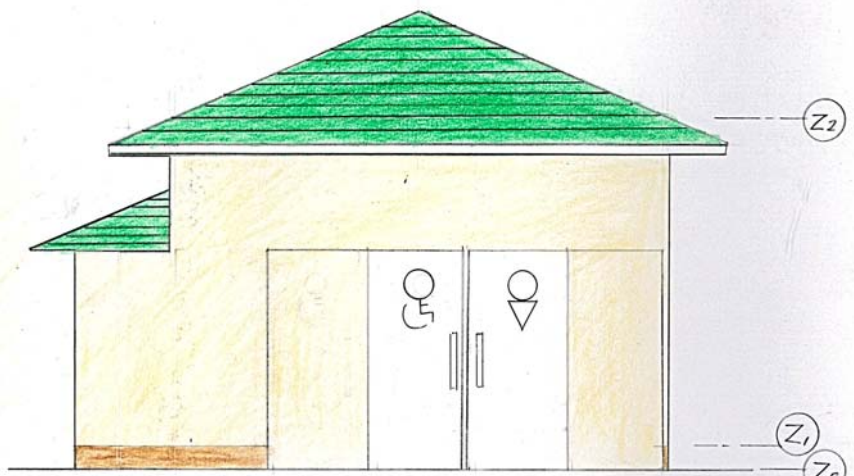


平面図 1:30

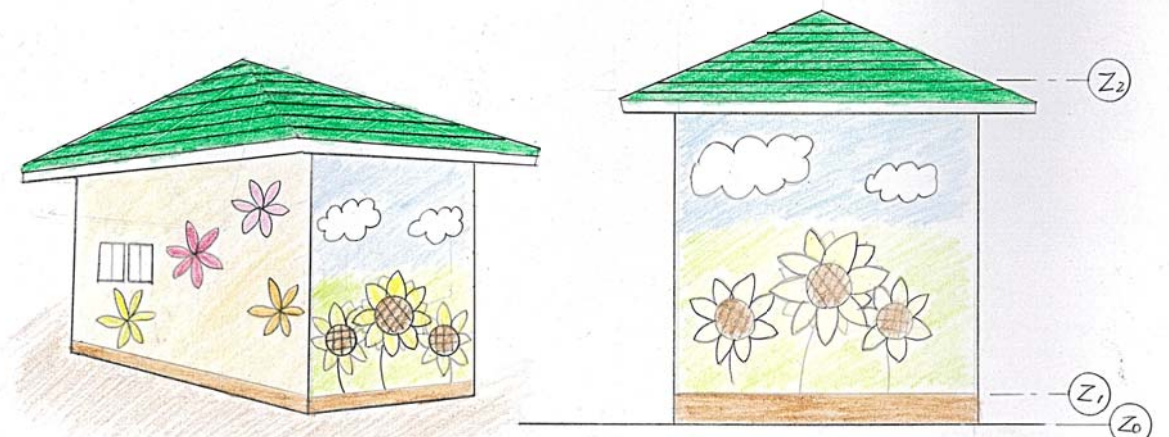
公園のトイレということ、地域の方が親しみやすいデザインにしたいと思い、壁には子供たちが絵を描く。するとそれを見にくる子供、トイレを使いおじいさん、おばあさんの会話が増える。地域の輪も広がる。内観は、車いす利用者も入れる広い空間、赤ちゃんがいって使えるベビーシートがある。



トイレが完成したら子供たちに自由に絵を描いてもらう。子供の絵からは元気もらえる。



東立面図



北立面図 1:50