

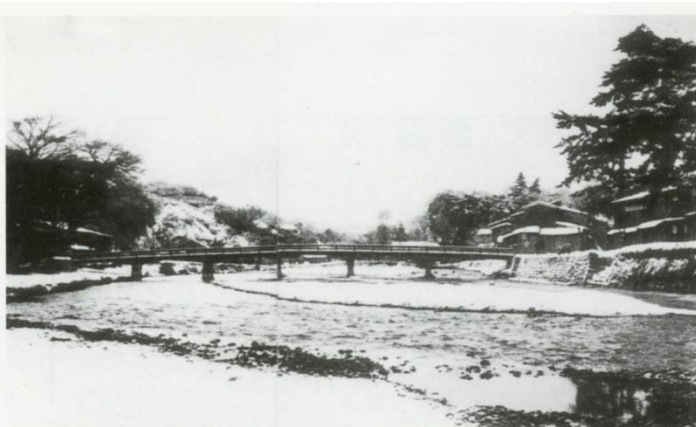
名 称	交差名	所在地	架設年次 (昭和)	耐荷荷重 (t)	上部工		下部工	橋長 (m)	幅 員				最 大 支間長 (m)	径間数	
					構造型式	使用材料			車道 (m)	歩道		中央帯 (m)			路肩 (m)
										左(m)	右(m)				
天神橋	河川 浅野 川	材木町10 73	30年	20	トラス橋	混合橋	直接基 礎	48.0	5.00	3.30	3.30	0.00	1.00	47.1	1



正面



側面



▲明治の天神橋

橋脚を無くするための橋架トラスが優しいアーチを描きながら、背景の山なみに溶け込み、しっとりとした落ち着きを見せている。



▶天神橋灯籠流し



1 浅野川天神橋 ●昭和30年