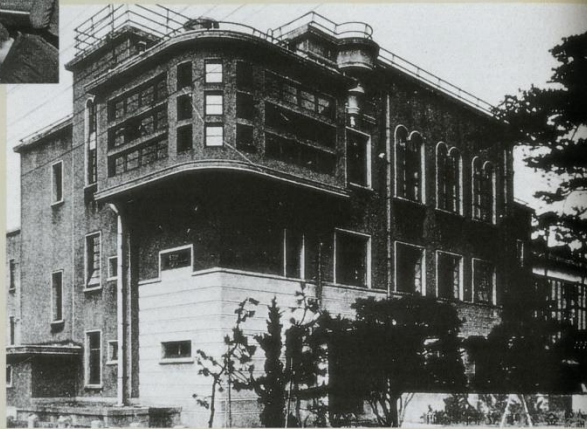


施設名	工事名	工事概要			設計事務所	工事期間	
		構造	階数	延床面積 (m ²)		着工日	竣工日
玉川図書館	金沢近世資料館（仮称）整備工事	煉瓦組積、 RC造補強	2	6,337.43	建築：(株)五井建設設計事務所	H10.12.22	H11.08.31
	市立図書館等建築工事	RC造 一部 S造	地下1階 地上2階	6,337.43	建築：谷口・五井JV	S52.10.01	S53.11.30



▲旧大手町図書館児童閲覧室



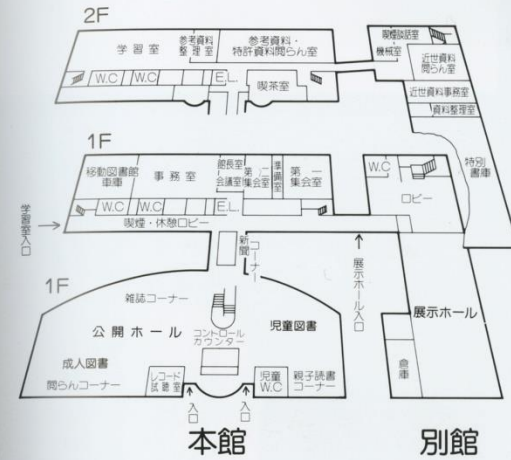
▲旧大手町図書館外観(昭和5年建築)

昭和52年、大手町から玉川町の旧専売公社金沢工場跡地に移転新築された。旧専売公社金沢工場の煉瓦組積造建築物の一部を補強の上別館として保存、活用している。



▲玉川公園から見た市立図書館

▶児童閲覧室



3 市立図書館 ●玉川町●昭和53年●本館 鉄筋コンクリート造(一部鉄骨造)地上2階、地下1階建●6,340㎡
別館 煉瓦組積、鉄筋コンクリート補強、地上2階建