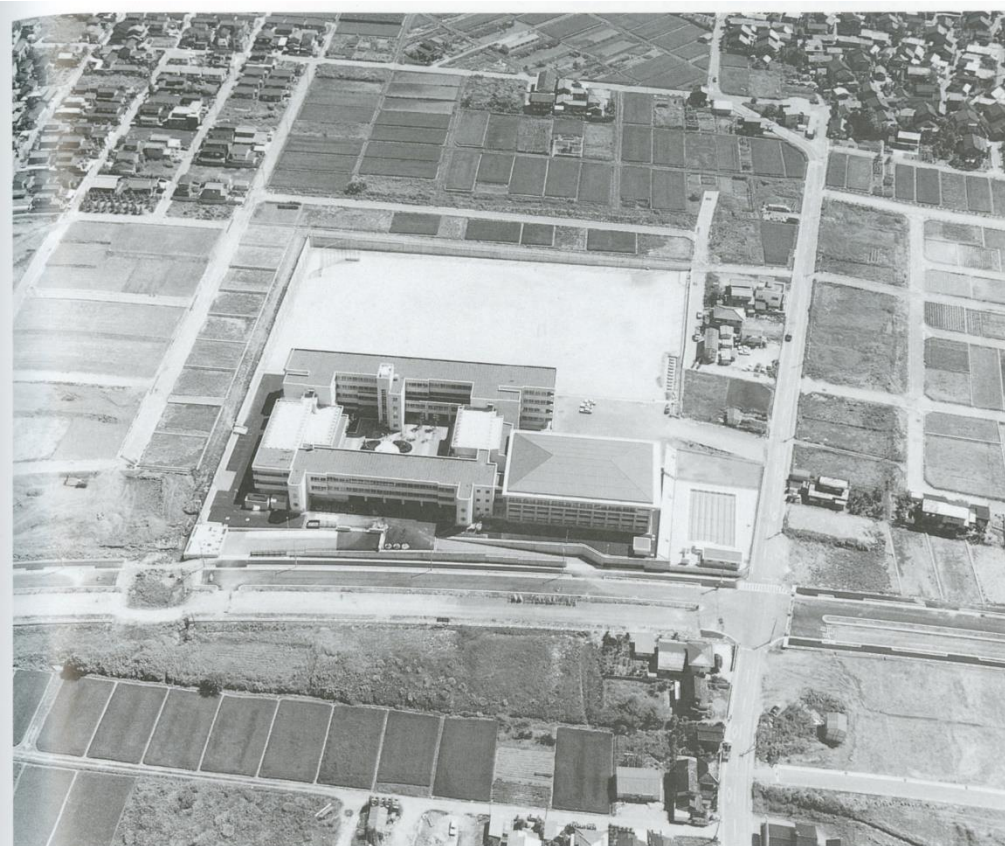


施設名	工事名	工事概要			設計事務所	工事期間	
		構造	階数	延床面積 (㎡)		着工日	竣工日
高尾台中学校	第2野田中学校（仮称）新築工事	RC造	4	9,196.00		S54.12.18	S56.02.28
	第2野田中学校（仮称）敷地造成工事					S55.08.07	S55.08.21
	第2野田中学校（仮称）屋内運動場新築工事	SRC造 一部 S造	2	1,922.00		S55.08.21	S56.05.12
	高尾台中学校プール新設工事				建築：(株)日本海コンサルタント	S56.05.21	S56.07.10
	高尾台中学校運動場改良工事					H1.11.13	H2.03.30
	高尾台中学校屋内運動場耐震補強工事				建築：MOTO・建築デザイン	H23.03.18	H23.10.14
	高尾台中学校校舎外壁等改良工事（3期）					H28.06.20	H28.08.31



8 高尾台中学校

- 高尾台1丁目
校舎棟
- 昭和55年
- 鉄筋コンクリート造4階建
- 9,196㎡

- 体育館
- 昭和56年
- 鉄骨鉄筋コンクリート造2階建
- 1,922㎡

