

施設名	工事名	工事概要			設計事務所	工事期間	
		構造	階数	延床面積 (㎡)		着工日	竣工日
兼六中学校	兼六中学校校舎新築工事	RC造	4	6,662.00		S36	S37.02
	兼六中学校屋内運動場新築工事	SRC造	1	1,282.00		S36	S37.12
	兼六中学校体育館ステージ増築工事				建築：中元建築設計事務所	S59.07.26	S59.11.22
	兼六中学校各所改修工事	RC造	4	6,868.00		S61.07.23	S61.08.28
	兼六中学校敷地造成工事					H1.06.01	H1.08.31
	金沢市立兼六中学校屋内運動場増築工事				建築：(株)釣谷建築設計事務所 設備：(株)山岸設備設計事務所	H1.07.03	H2.03.25
	金沢市田井町地内兼六中学校運動場整備工事					H2.10.25	H3.03.25
	兼六中学校校舎特別改修工事				建築・設備：(株)樋爪憲三 スタジオ	H12.07.19	H12.08.28
	兼六中学校校舎特別改修工事					H13.06.18	H13.08.27
	兼六中学校校舎耐震補強工事第1期				建築：むとう設計(有)	H26.03.26	H26.10.31
	兼六中学校校舎耐震補強工事第2期					H27.03.17	H27.10.30
	兼六中学校校舎耐震補強工事第3期						H28.10.31
	兼六中学校第1屋内運動場耐震補強工事				建築：小西建築構造設計	H28.10.27	H29.03.30
	兼六中学校校舎耐震補強工事第4期				建築：(株)土倉建築事務所	H28.11.21	H29.03.17
兼六中学校校舎大規模改修工事					H29.06.28	H29.10.11	

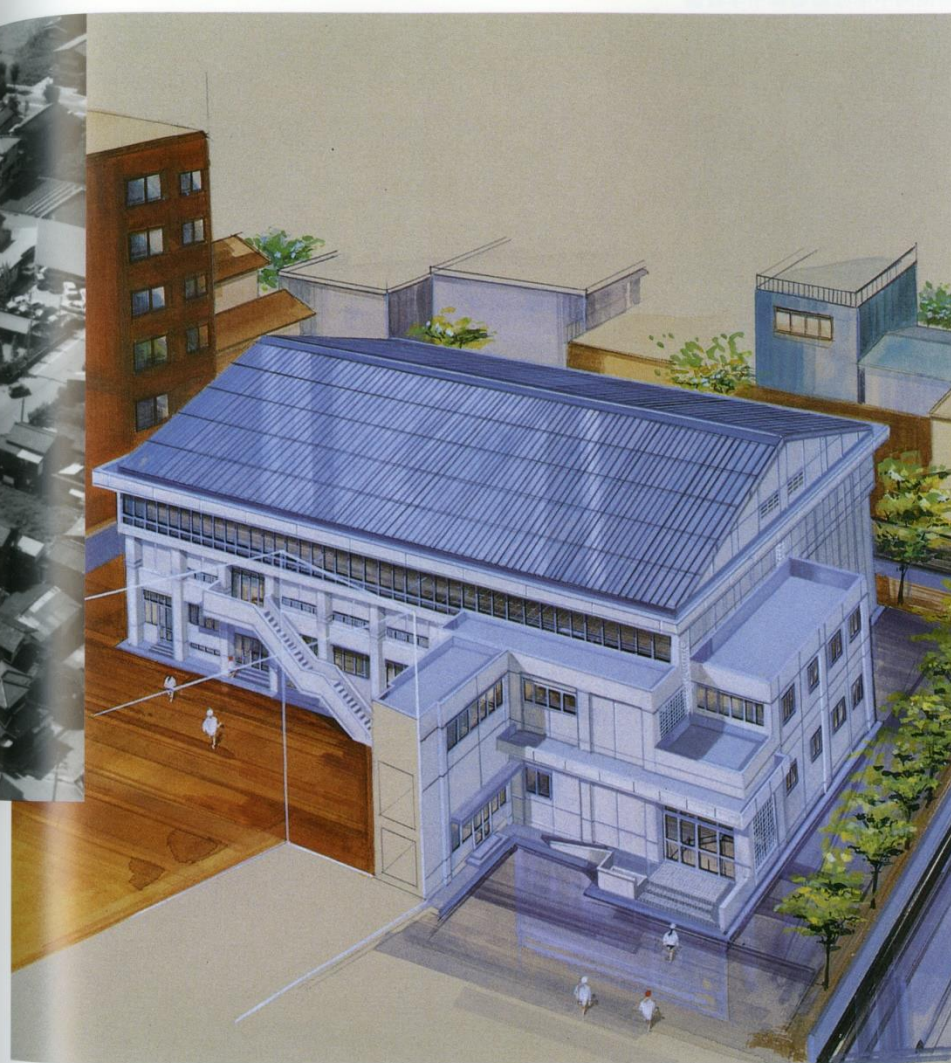


4 兼六中学校

- 田井町  
校舎棟
- 昭和36年
- 鉄筋コンクリート造4階建
- 6,662m<sup>2</sup>

体育館

- 昭和37年
- 鉄骨鉄筋コンクリート造平家建
- 1,282m<sup>2</sup>



- ▲ 新体育館 ● 平成2年竣工予定
- 鉄骨鉄筋コンクリート造  
(一部鉄骨造2階建)
- 2,669m<sup>2</sup>