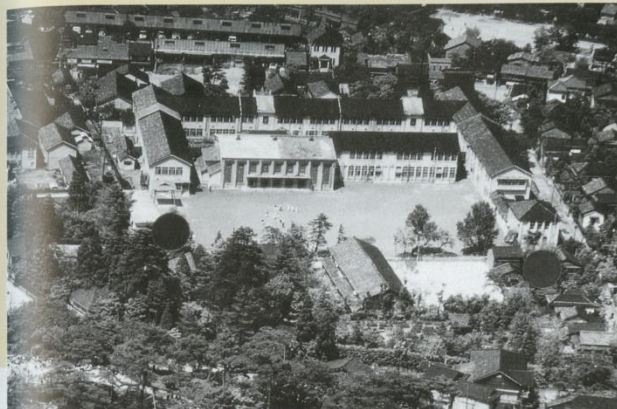


小将町中学校

施設名	工事名	工事概要			設計事務所	工事期間	
		構造	階数	延床面積 (㎡)		着工日	竣工日
小将町中学校	小将町中学校改築工事	RC造	5	6,481.00	建築：(株)二木建築設計事務所 設備：大垣技術士事務所	S56.12.21	S58.05.06
	小将町中学校改築工事				建築：(株)二木建築設計事務所 設備：大垣技術士事務所	S57.06.25	S58.05.06
	小将町中学校屋内運動場等既設建物解体撤去工事					S57.04.23	S57.06.05
	小将町中学校屋内運動場改築工事					S57.06.25	S57.03.25
	小将町中学校旧木造校舍解体工事					S58.03.26	S58.04.27
	小将町中学校運動場整備工事					S58.09.14	S58.11.30
	小将町中学校プール新設工事					S59.12.28	S60.03.30

小将町中学校特別分校

施設名	工事名	工事概要			設計事務所	工事期間	
		構造	階数	延床面積 (㎡)		着工日	竣工日
小将町中学校 特別分校	小将町中学校特学分校 3F男子トイレ改修工事	RC造	5	672.00		H28.03.01	H28.03.31
	小将町中学校特学分校掲示板設置工事					H28.03.01	H28.03.31
	小将町中学校特学分校 3F女子トイレ改修工事					H28.03.17	H28.03.31



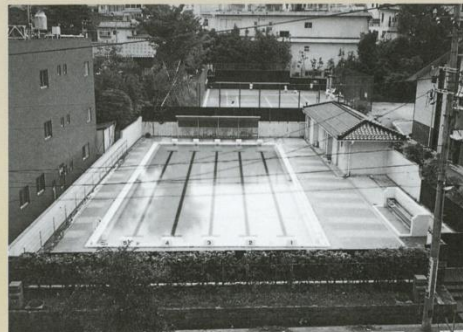
11 小將町中学校

- 小將町
- 校舎棟
- 昭和58年
- 鉄筋コンクリート造5階建
- 5,809㎡
- 体育館
- 昭和57年
- 鉄骨鉄筋コンクリート造
- 1,403㎡

◀旧校舎(昭和26年建築)



兼六園に近く、色彩、デザイン、外装など景観対策が特に配慮された。



▲プール ●昭和59年