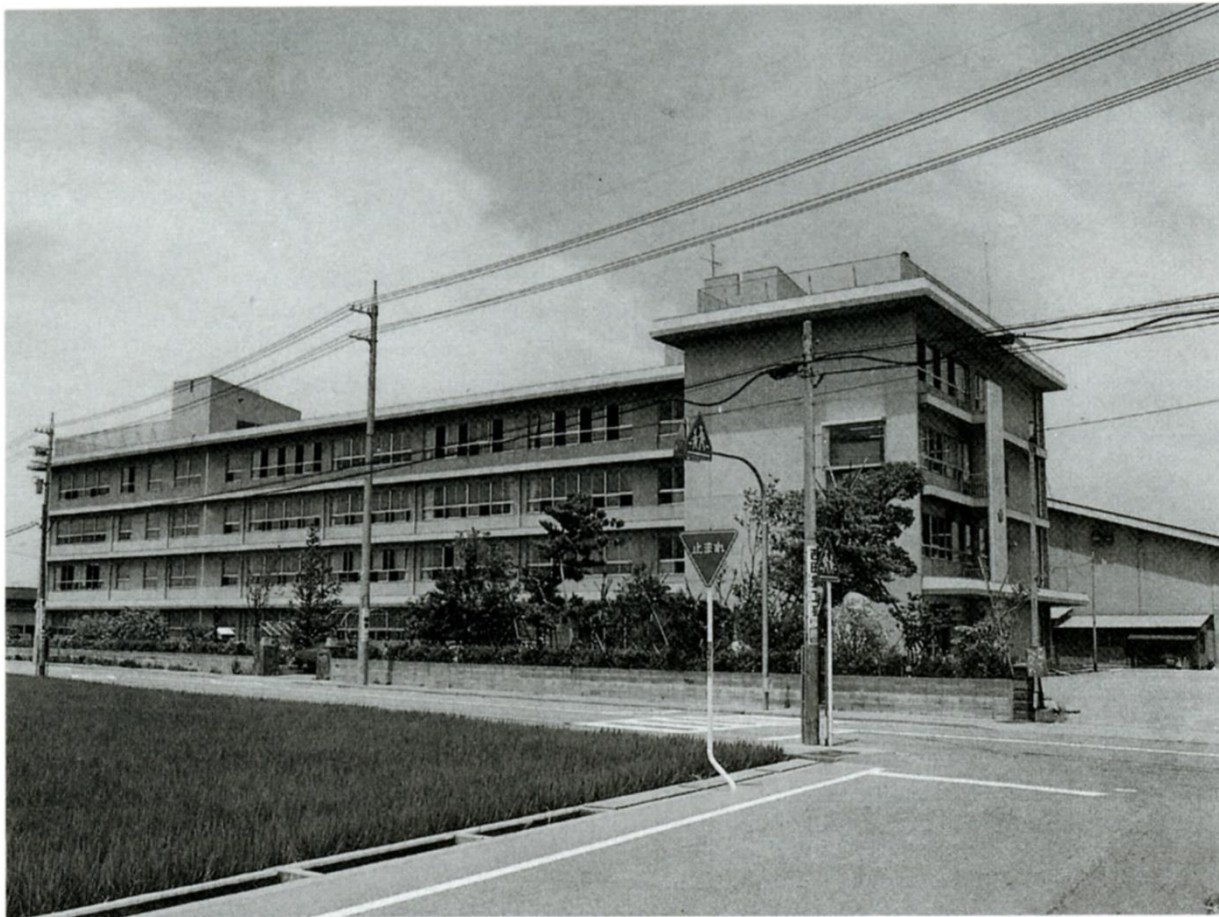


施設名	工事名	工事概要			設計事務所	工事期間	
		構造	階数	延床面積 (m <sup>2</sup> )		着工日	竣工日
鞍月小学校	鞍月小学校屋内運動場新築工事	SRC造	1	731.00		S50.05	
	鞍月小学校校舎改築工事	RC造	4	3,549.00		S50.06	S52.03
	鞍月小学校校舎増築工事	RC造	4	8,008.21	建築：(株)土倉建築事務所 設備：(株)山岸設備設計	H4.12.10	H5.08.10
	鞍月小学校各所改良工事				建築：武藤建築設計事務所 設備：(株)設備設計アトラス	H8.07.01	H8.10.31
	鞍月小学校各所改良工事				建築：(株)岩倉建築設計 設備：(株)設備設計アトラス	H9.07.03	H9.10.15
	金沢市立鞍月小学校校舎増築工事					H14.07.01	H15.03.19
	金沢市立鞍月小学校校舎増築工事				建築：(株)浦建築研究所 設備：(株)鈴木設備事務所	H26.06.23	H27.03.18
	金沢市立鞍月小学校屋内運動場改築工事	SRC造	2	1,562.63	建築：(株)浦建築研究所 設備：鈴木設備事務所	H26.09.09	H27.09.17
	鞍月小学校旧屋内運動場解体工事					H27.10.27	H28.01.08
	鞍月小学校普通教室空調設備設置工事					H31.02.16	R1.06.19



#### 24 鞍月小学校

- 南新保町  
校舎棟
- 昭和50年・51年
- 鉄筋コンクリート造4階建
- 3,549m<sup>2</sup>
- 体育館
- 昭和50年
- 鉄骨鉄筋コンクリート造2階建
- 731m<sup>2</sup>

