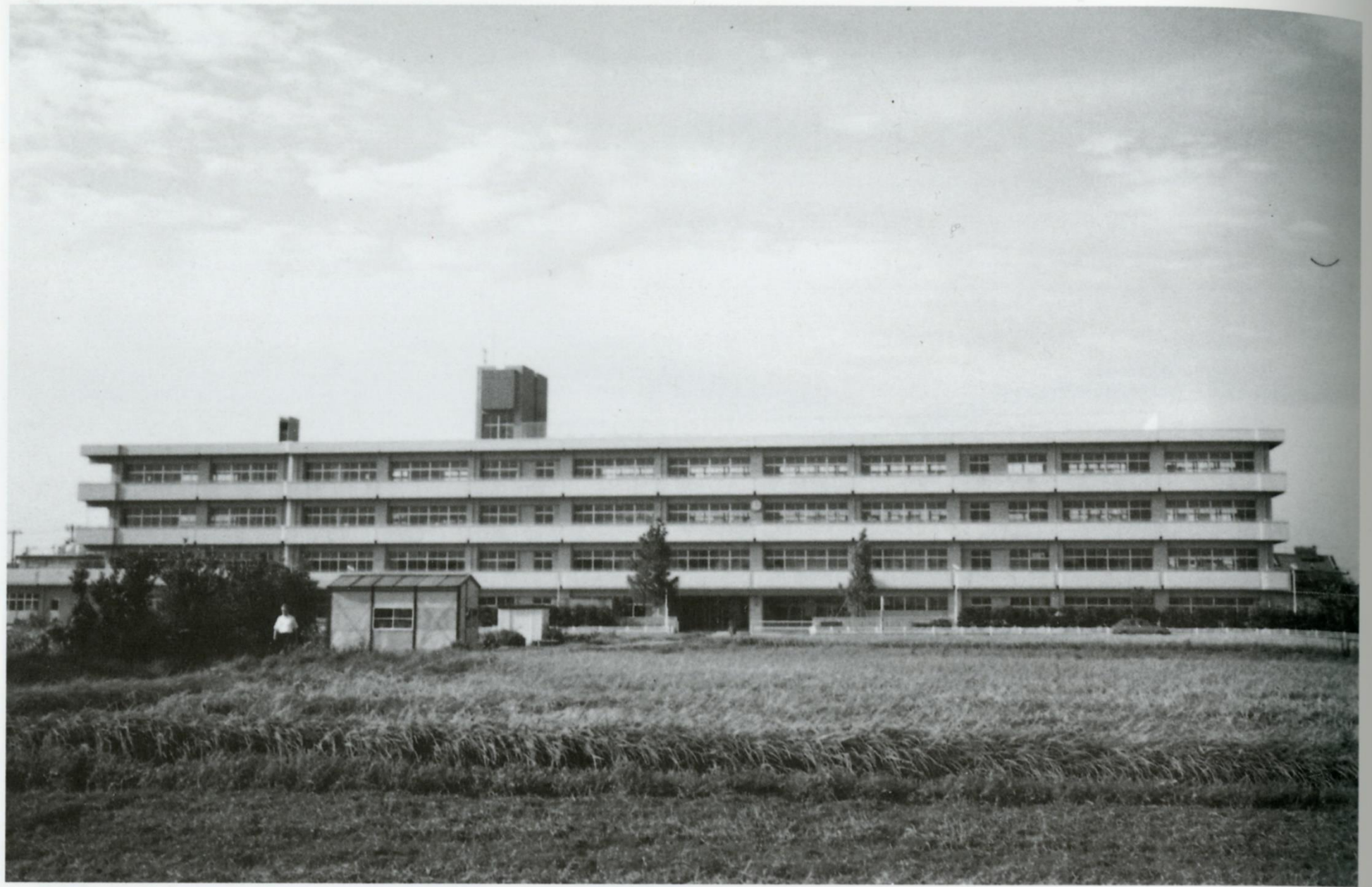


施設名	工事名	工事概要			設計事務所	工事期間	
		構造	階数	延床面積 (m ²)		着工日	竣工日
西南部 小学校	(仮称) 第3 押野小学校敷地造成工事	CB造、 RC造、 SRC造	4	8,270.48		S56.09.22	S57.02.08
	第3 押野小学校屋内運動場新築工事	SRC造	2	1,771.00	建築：マサミ建築設計事務所 設備：アスカ設備事務所	S57.06.25	S58.05.10
	第3 押野小学校（仮称）及び学校給食第3 押野共同調理場 新築工事	RC造	4	6,416.00	建築：(株)浦建築研究所 設備：(株)浦設備研究所	S57.06.25	S58.03.28
	西南部小学校プール新設工事				建築：日本海コンサルタント	S58.05.12	S58.07.09
	西南部小学校屋内運動場ピロティ改良工事					H5.11.10	H6.02.07
	西南部小学校屋内運動場外壁等改良工事					H28.09.06	H28.11.30



39 西南部小学校 ● 八日市出町 校舎棟 ● 昭和57年 ● 鉄筋コンクリート造4階建 ● 6,448m²
体育館 ● 昭和58年 ● 鉄骨鉄筋コンクリート造3階建 ● 946m²

?