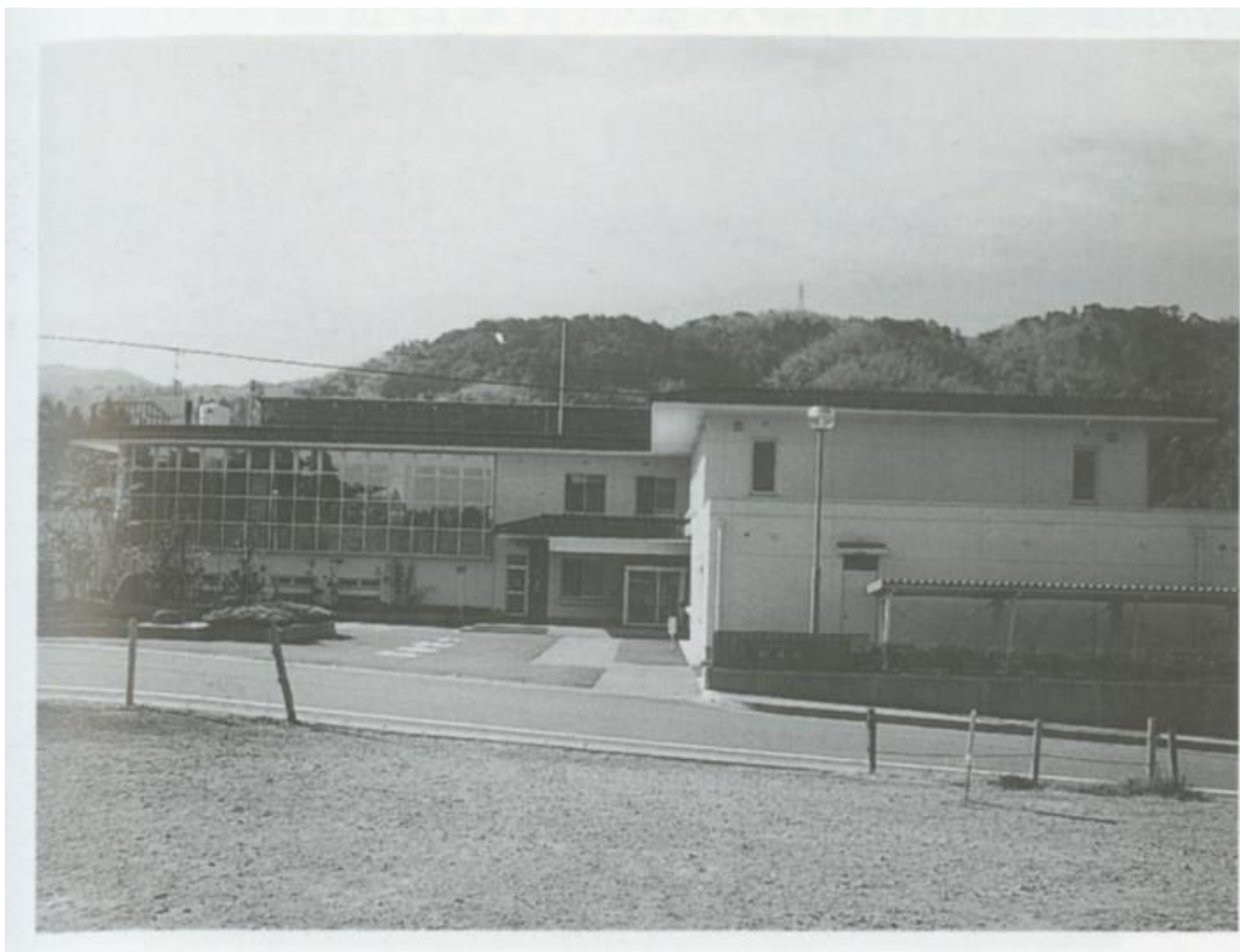


施設名	工事名	工事概要			設計事務所	工事期間	
		構造	階数	延床面積 (m ²)		着工日	竣工日
鶴寿園	第4老人福祉センター（仮称）新築工事	RC造、 S造		1,824.89	建築：植木建築設計事務所 設備：(株)大屋設備設計事務所	S58.07.06	S59.03.19
	鶴寿園陶芸工房棟団地造成工事					H11.08.27	H12.03.30
	鶴寿園陶芸工房新築工事				建築：植木建築設計事務所	H11.11.25	H12.03.21



4 老人福祉センター鶴寿苑

- 額谷町
- 昭和58年
- 鉄筋コンクリート造2階建
- 1,627m²