

配置図兼平面図 1:50

コンセプト

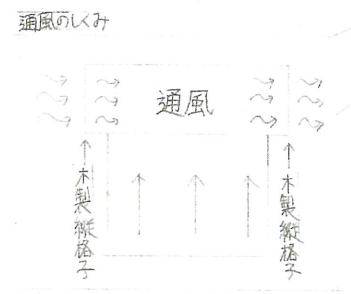
私は公園で遊ぶ人たちが訪れた人が休憩所として利用できるようなトイレを設計しました。トイレの内装は平滑な壁材を使用し、ベージュ色することで内部全体が落ちつく雰囲気を生み出すことができ、木材の温かみを感じることができます。また、雨が降った、日差しが強い日などでは軒下のスペースで休憩することもできます。その他にも敷地にベンチや手洗いを設けることで、ただ単にトイレをするだけでなく、休憩所としての利用が可能となり、使用する人が使いやすいトイレにすることができました。

構造のしくみ

小屋組・屋根を木造として、柱・壁等をRC造とした。小屋組を木造とすることで東と西方面に木製縦格子を設けることができる。それにより常に空気が出入りするため、常時換気することができ、臭いが籠らず、清潔感を保つことができるようになった。

面積表

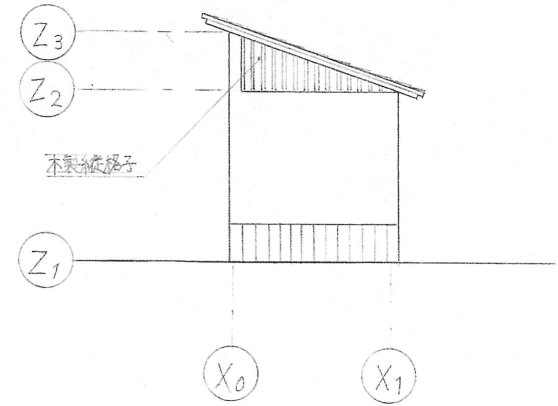
面積種類	計算式 (単位m)	計
敷地面積	$(4.5+7) \times 10 / 2$	57.5 m ²
建築面積	4 × 3	12 m ²
延床面積	4 × 3	12 m ²
建ぺい率	$12 / 57.5 \times 100$	20.87%
容積	$12 / 57.5 \times 100$	20.87%



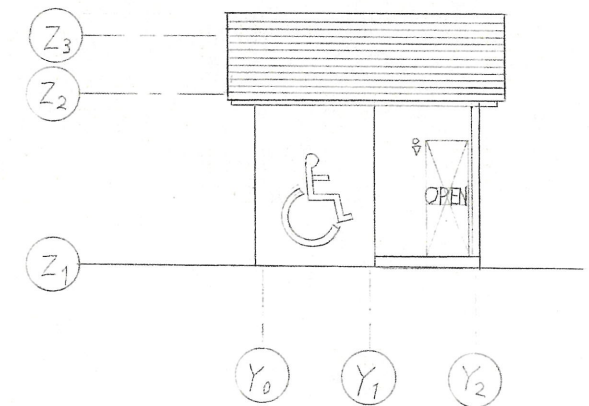
内観パース



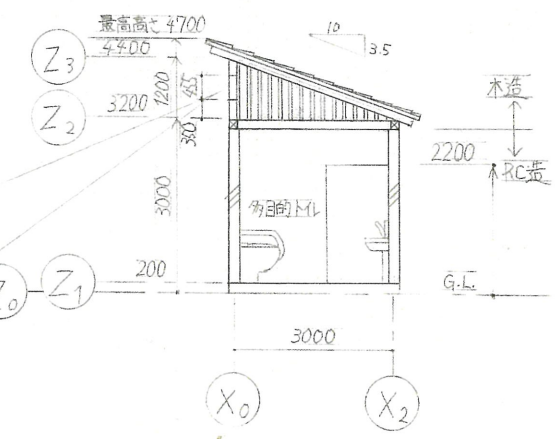
外観パース



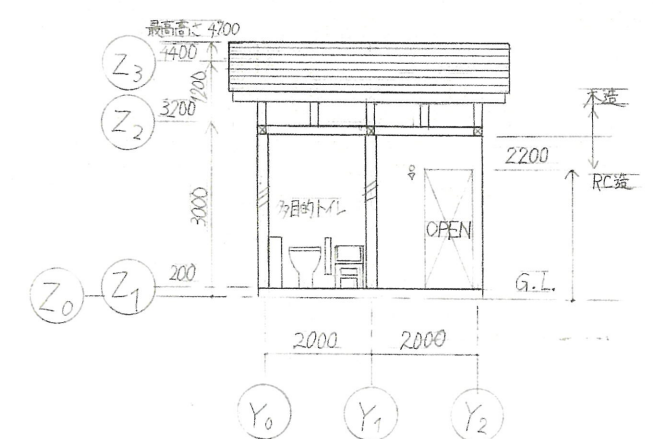
東立面図 1:100



北立面図 1:100



A-A断面図 1:100



B-B断面図 1:100