

配置図兼平面図 1:50

コンセプト文

大人でも、子供でも、安心して使えるようなトイレを設計しました。公園のトイレは暗く怖い印象があるのでそのようなトイレは使いにくいと思います。トイレの周りに芝生を植えて明るい印象になるようにしました。また、木のフェンスを設置し、乾落防止にも配慮しました。内装には木を使い、温かい空間になるように設計しました。また、窓の設置高さは全て2m以上にし、プライバシーを保護できるようにしました。トイレを2つに分けることで他人の排泄の音が聞こえないようになるなどのメリットもあります。他にも男子トイレの窓の大きさをなるべく小さくし、多目的トイレの窓の数を最小限にしたことで耐力壁の部分が増え、地震にも強い建物になるように設計しました。

面積表

面積種類	計算式(単位m)	計
敷地面積	$(4.5 + 7) \times 10 / 2$	57.5 m <sup>2</sup>
建築面積	$(3 \times 2) \times 2$	12 m <sup>2</sup>
延床面積	$(3 \times 2) \times 2$	12 m <sup>2</sup>
建ぺい率	$12 / 57.5 \times 100$	20.87%
容積	$12 / 57.5 \times 100$	20.87%

外観模型

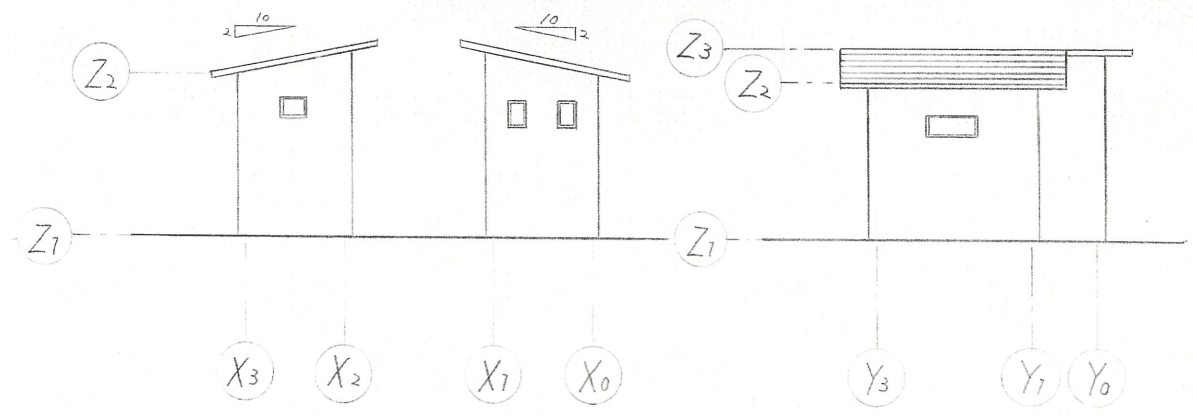


内観模型



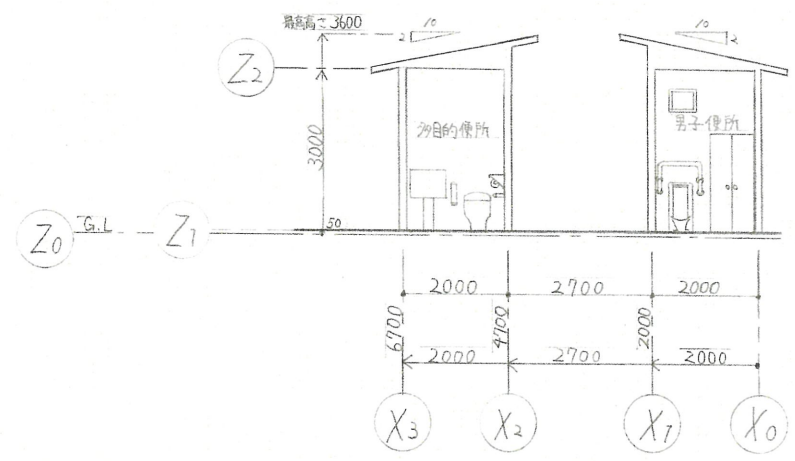
内観模型

木と黒色を基調とし、落ちついて温かい雰囲気になるように設計した。

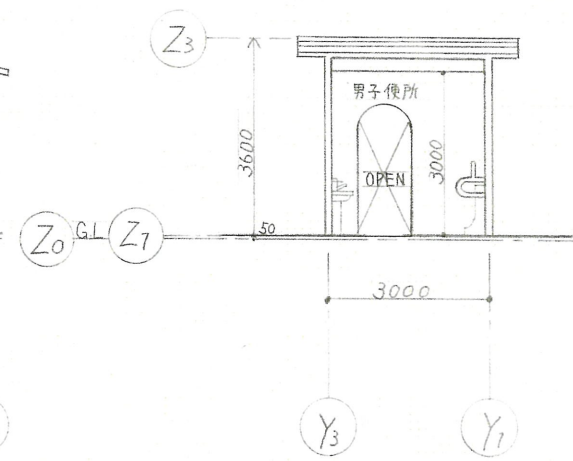


西立面図 1:100

南立面図 1:100



A-A断面図 1:100



B-B断面図 1:100