

コンセプト

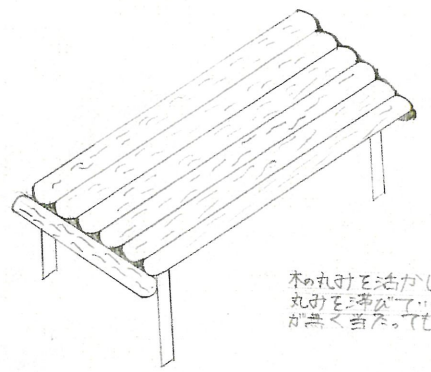
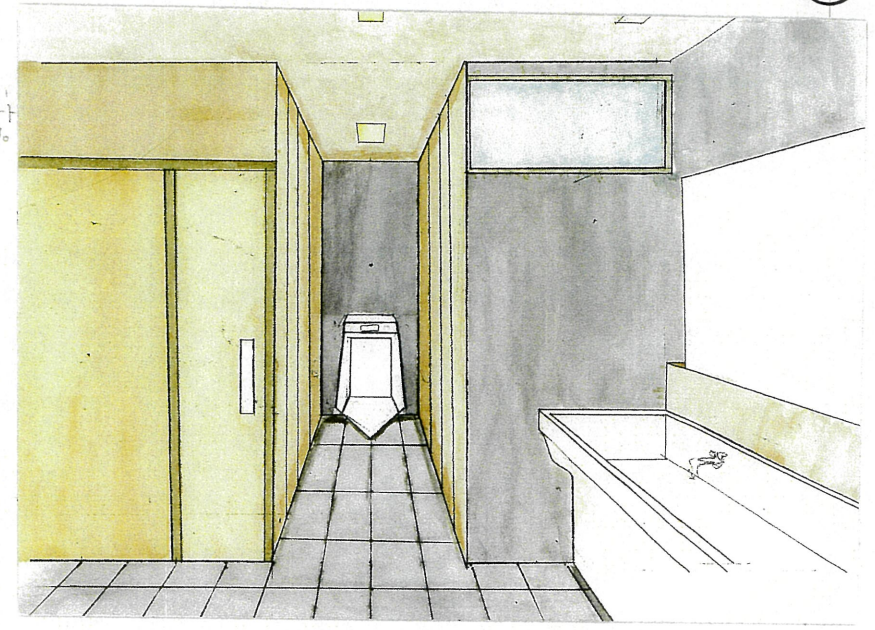
私が設計したトイレのコンセプトは利用する人々の憩いの場となり、トイレとしての役割だけでなく休憩所または町のシンボルとなるように構想しました。そのため、8角形の屋根を用いた対称的なデザインに、つまり平面は正方形とし、隅高をベンチとする事でトイレと一体形となり、休憩スペースを確保しました。またベンチが入ることにより、耐震性も兼ね、建物の強度の向上にもなりました。遊具ゾーンや広場側からスロープを設けた事で、車いすの方でも全方向から行けるしやすさ配置にしています。

面積表

面積種類	計算式(単位m)	計
敷地面積	$(4.5 + 7) \times 10 / 2$	57.5 m ²
建築面積	$2 \times 4 + 4$	12 m ²
延床面積	$2 \times 4 + 4$	12 m ²
建ぺい率	$12 / 57.5 \times 100$	20.87%
容積率	$12 / 57.5 \times 100$	20.87%

男子トイレ内観パース
木材とコンクリートを基調とした落ち着いたデザインと空間にほしの、木とコンクリートの両方とが引き立て合うようになっています。

外観模型



木のれきりを活かしたベンチ丸みを添えているので肘が滑く当たる。でもかまをいっ

