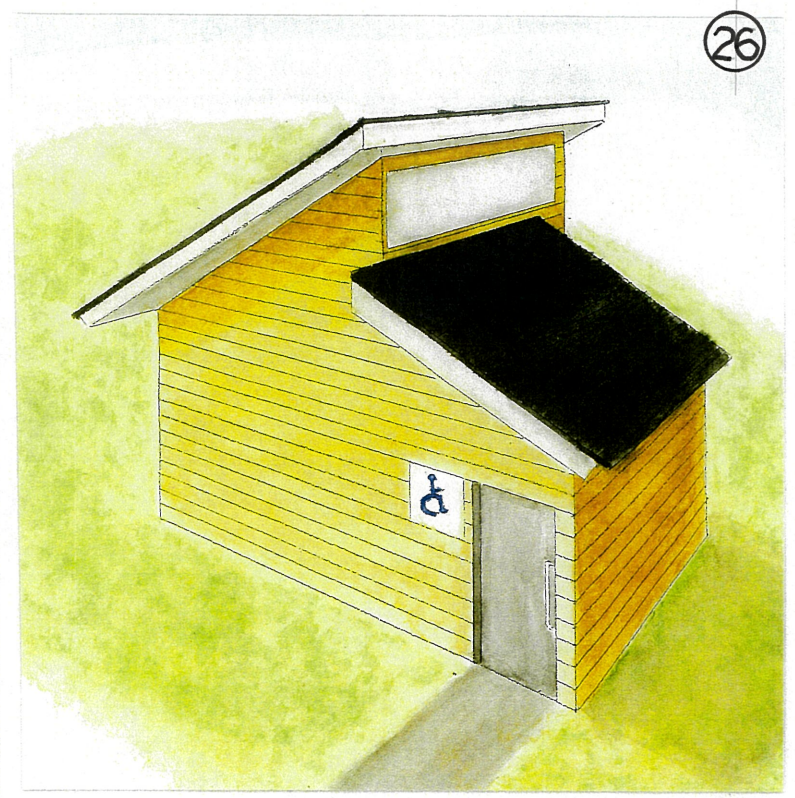
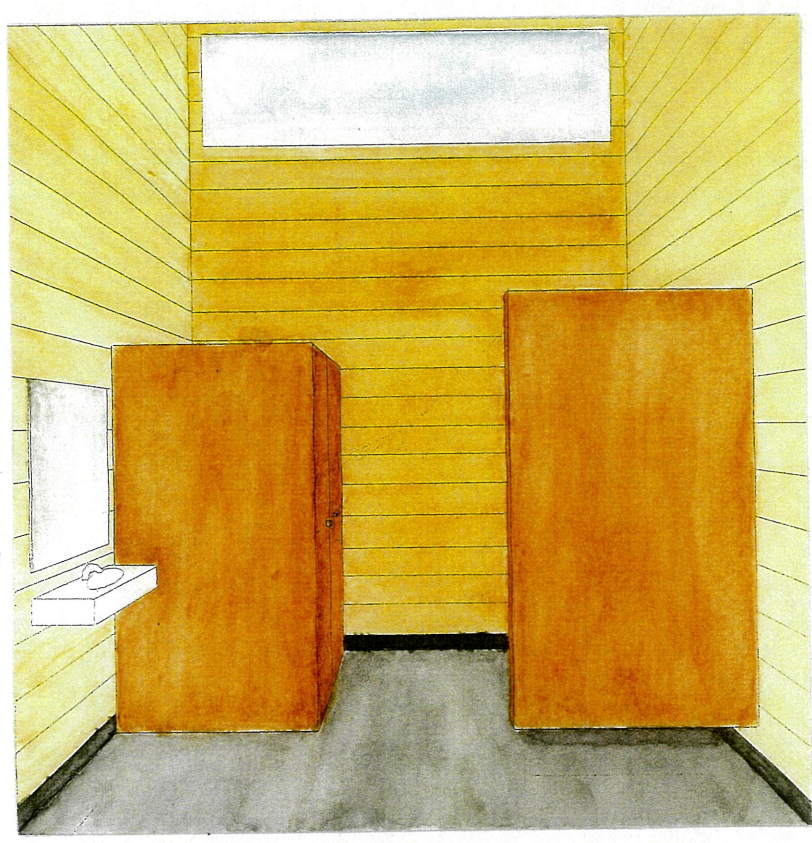


配置図兼平面図 1:50



コンセプト

誰でも入りやすく、開放的で清潔感のあるトイレというコンセプトでこのトイレを設計しました。まず、遊具ゾーン側に隣接を設けることでより広場と一体感が生まれやすく、物目的トイレの入り口部にスロープを設けることで、車椅子の方でも自由なく出入りができるようにしました。また、男子トイレの扉を外から開けられず、足音も伝わらない仕切りを設けました。足音が伝わることで、中に入っていることを確認できることとなります。次に、男子トイレ、物目的トイレ両方に天井を斜めにする（ことにより）、小さい延床面積でも開放感を感じさせるようにしました。また、男子トイレの北側に上荷下はめが設けられることにより、外とのつながりを感じさせ、さらに開放感を感じさせるようにしました。そして、外壁、内壁、床、天井、扉、ドアなどすべて使用することで、扉から清潔感を感じさせるだけでなく、トイレの臭いも取り除き、臭いも取り除くことで、心地よくトイレを利用することができるでしょう。

面積種類	計算式(単位m)	計
敷地面積	$(4.5 \times 7.0) \times 10.0 \div 2$	57.5 m ²
建築面積	$(3.2 \times 2.2) + (2.2 \times 2.2)$	11.88 m ²
延床面積	$(3.2 \times 2.2) + (2.2 \times 2.2)$	11.88 m ²
建ぺい率	$11.88 \div 57.5 \times 100$	20.66%
容積率	$11.88 - 57.5 \times 100$	20.66%

