

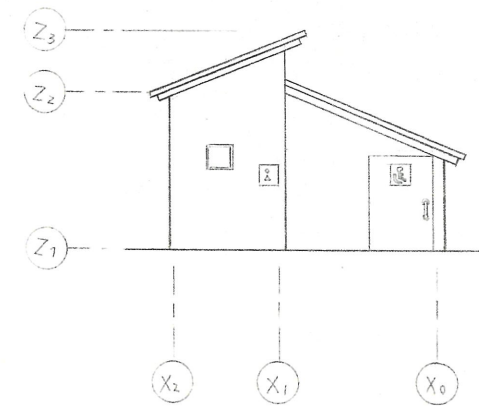
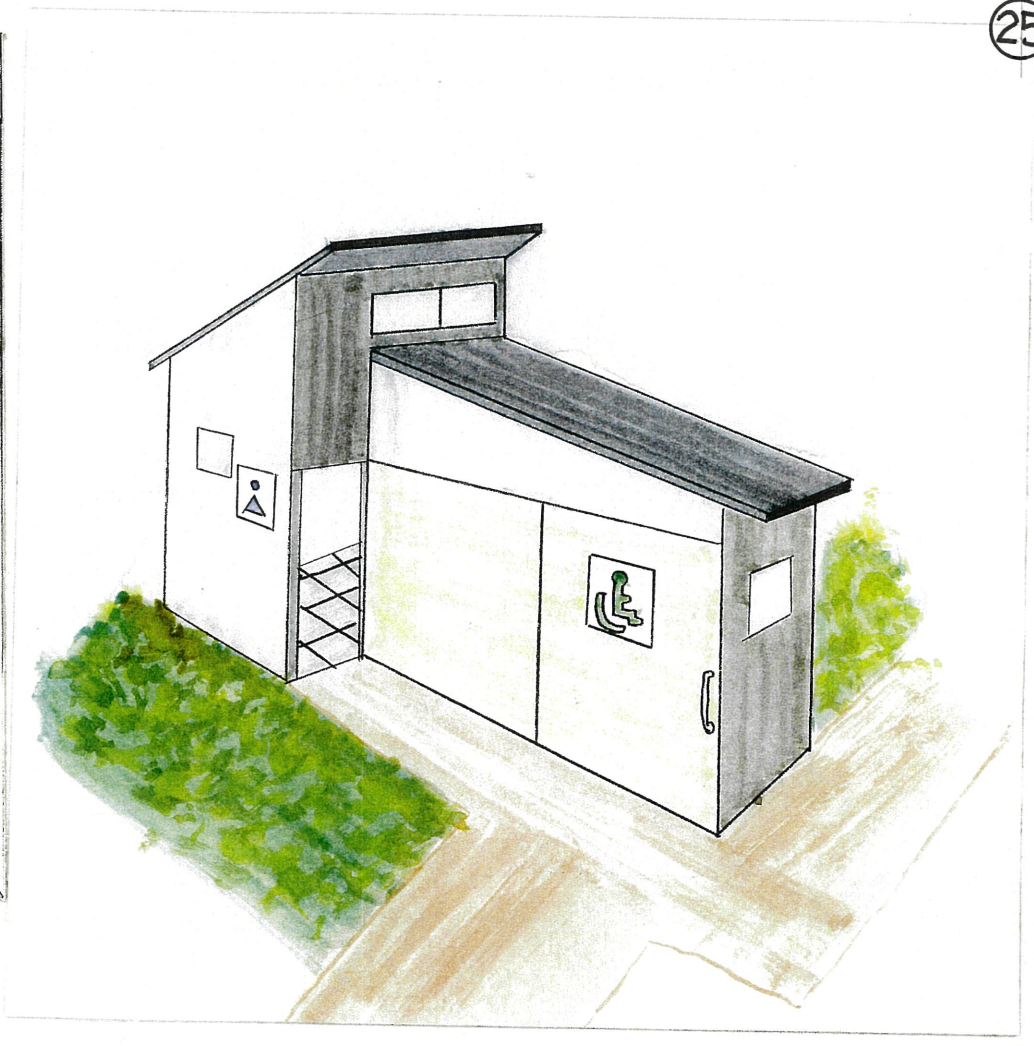
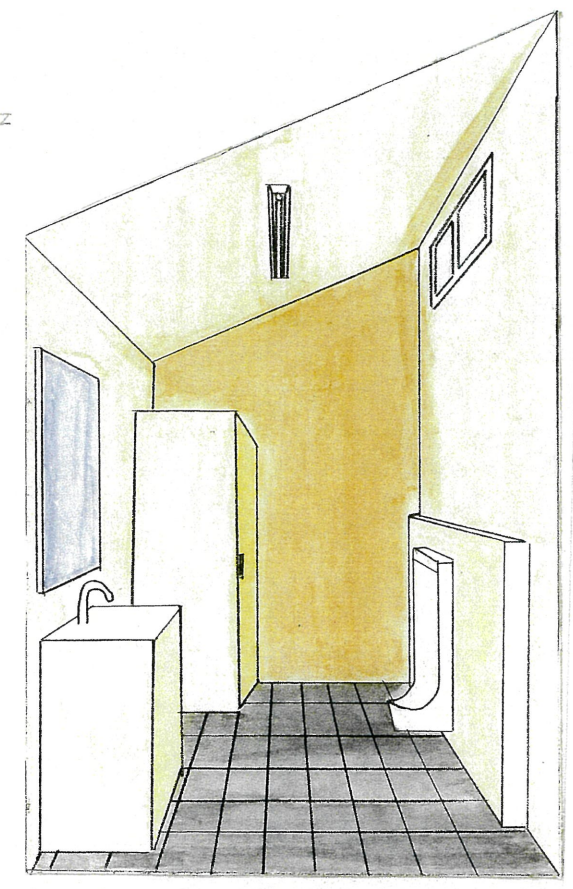
配置図兼平面図 1:50

コンセプト

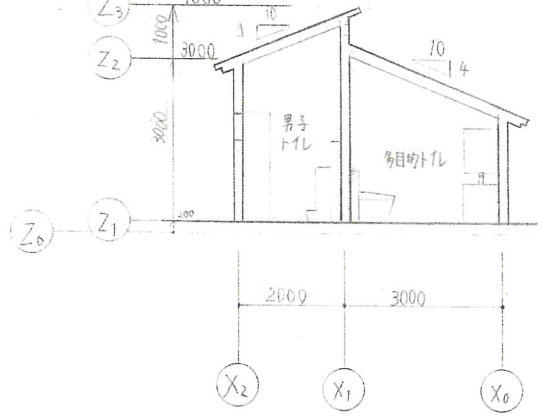
私は、今回入りやすく、快適に利用することができるようなトイレをコンセプトに設計しました。内表の壁に木にすることで全体的に温かい印象とあたえられるようにして、ソラックスしてトイレを利用することができるようにしました。床をタイル仕上げにすることで、清潔感を出しました。高い位置に窓を設置することによって、採光を確保し出来るだけ自然光を取り入れるようにしました。入口と異なる方向に屋根勾配を向けることで、トイレに入る時などに雨水で濡れないように工夫しました。トイレまでの道幅を広くすることにより、車椅子の人とスムーズにすれ違うことが出来るようにしました。

面積表

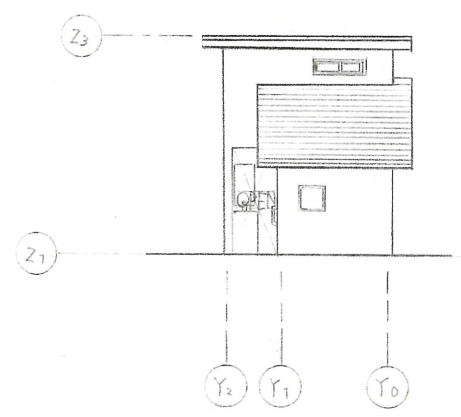
面積種類	計算式(単位 m)	計
敷地面積	$(4.5 + 7) \times 10 \div 2$	57.5 m ²
建築面積	$2 \times 3 + 3 \times 2$	12 m ²
延床面積	$2 \times 3 + 3 \times 2$	12 m ²
建ぺい率	$12 \div 57.5 \times 100$	20.8%
容積	$12 \div 57.5 \times 100$	20.8%



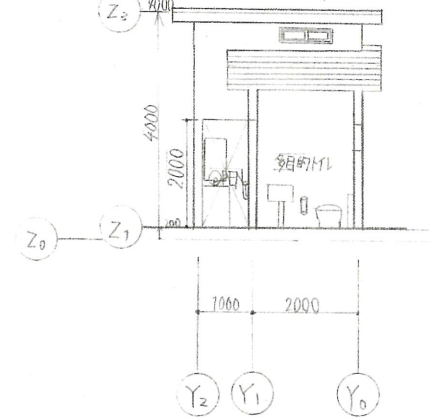
西立面図 1:100



A-A断面図 1:100



南立面図 1:100



B-B断面図 1:100