

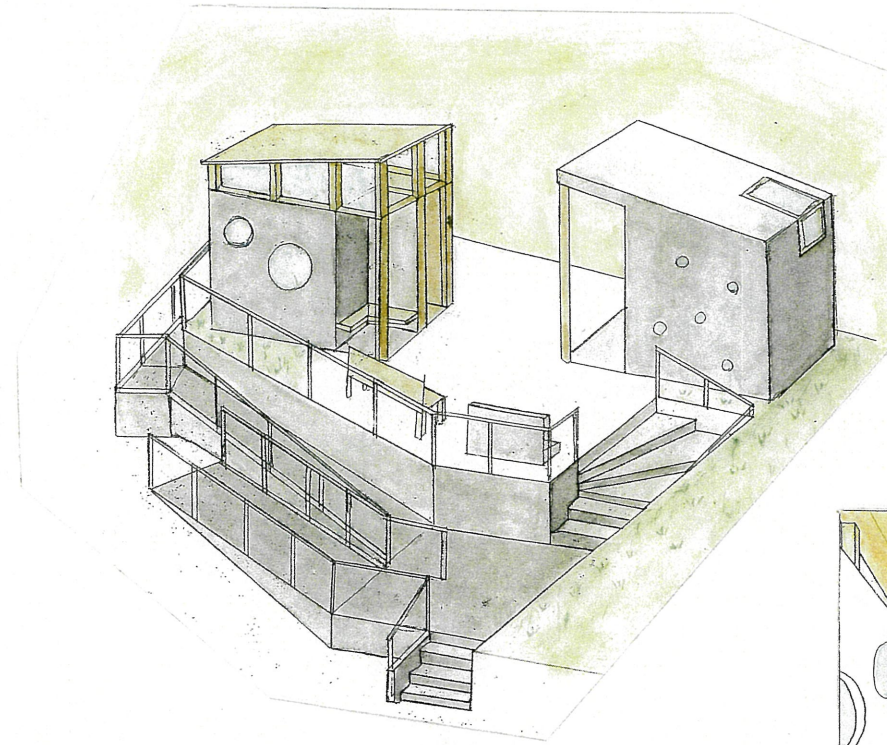
配置図兼平面図 1:50

コンセプト文

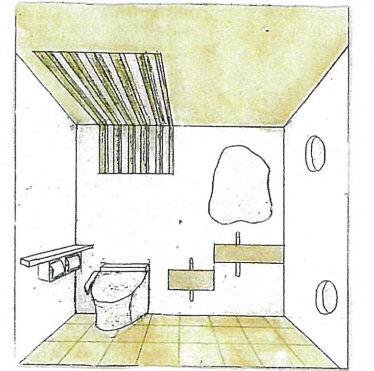
私は、公園のトイレは暗くて怖いが入りづらい原因の一つだと思うので、使いやすく明るいトイレをコンセプトとし、設計しました。まず、使いやすいトイレにするために、高さの違う洗面台の下にスペースをつくることで、小さい子供でも車いすの人でも手が洗いやすいようにしました。また、スロープを東西どちらにも設けることで、バリアフリーになるようにしました。そして、明るいトイレにするために、透明なガラス窓を多くし、足元にも光が行き届くように上部だけでなく、下部にも窓を設けました。遊具ゾーンからは丸い窓が見えるようにすることで、楽しい雰囲気になり、トイレに入りたくなるようにしました。

面積表

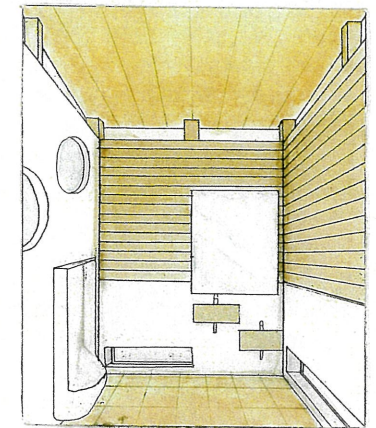
面積種類	計算式 (単位 m)	計
敷地面積	$(4.5 + 7) \times 10 / 2$	57.5 m ²
建築面積	$(2 \times 2.25) + (3 \times 2)$	10.5 m ²
延床面積	$(2 \times 2.25) + (3 \times 2)$	10.5 m ²
建ぺい率	$10.5 / 57.5 \times 100$	18.26%
容積率	$10.5 / 57.5 \times 100$	18.26%



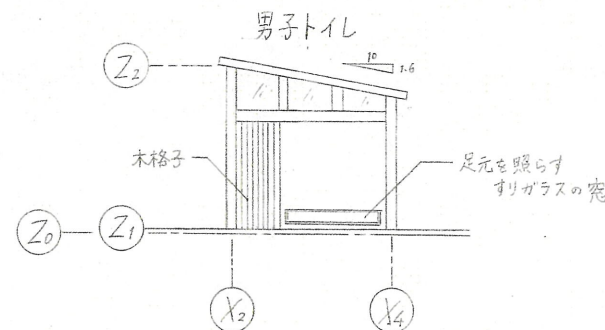
外観パース



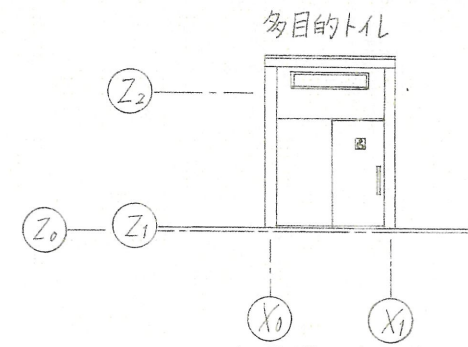
多目的トイレ内観パース



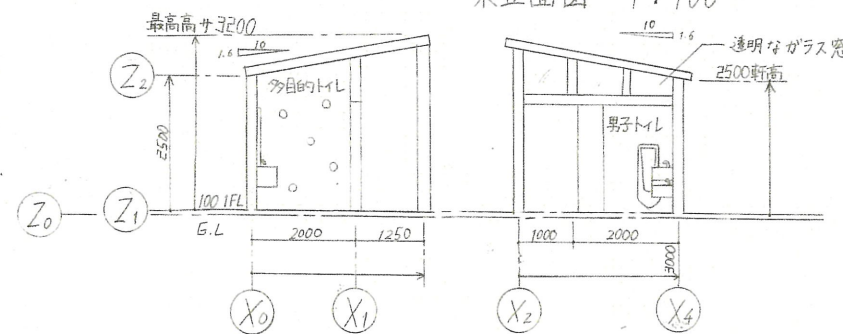
男子トイレ内観パース



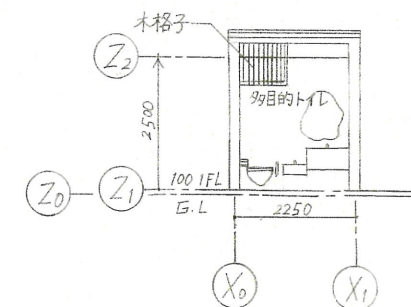
東立面図 1:100



北立面図 1:100



A-A'断面図 1:100



B-B'断面図 1:100