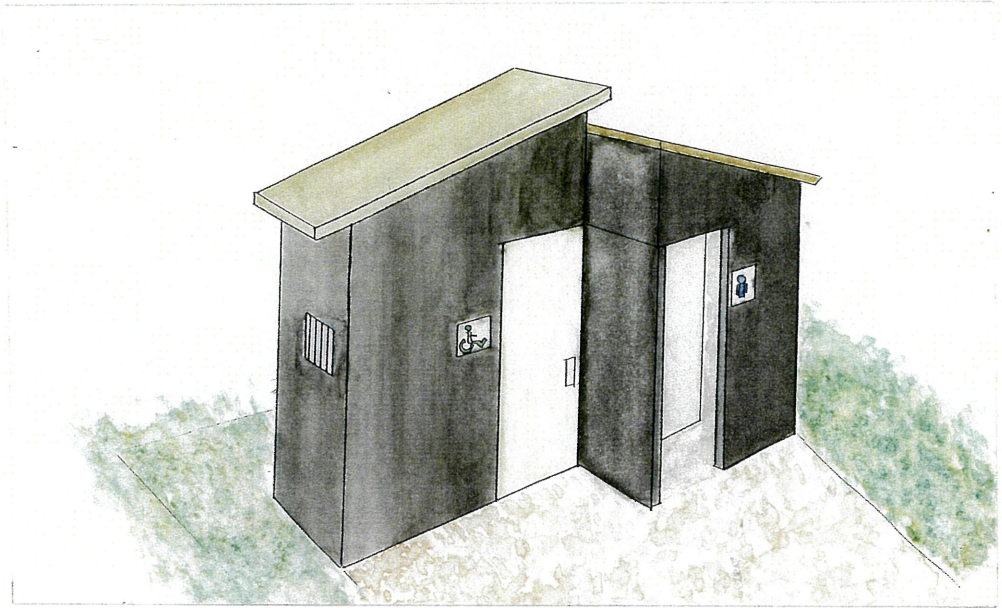


配置図兼平面図 1:50

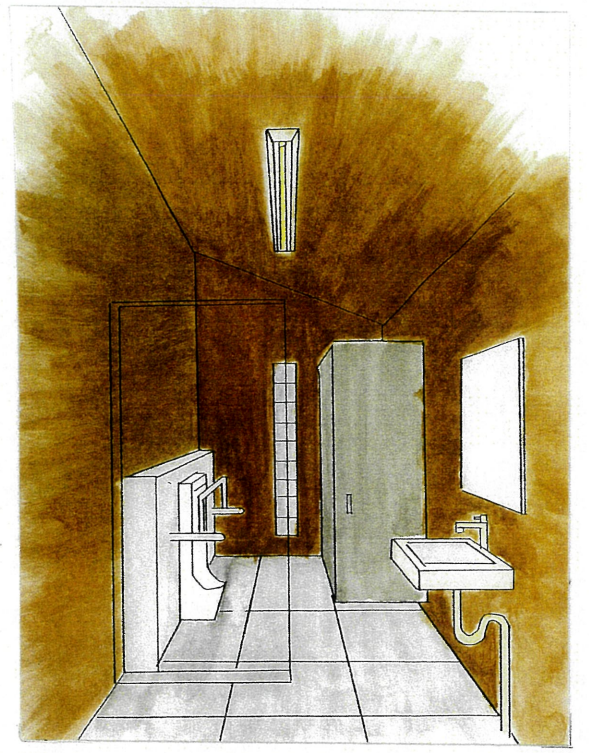
コンセプト

誰もが安心して使えることを心がけて計画しました。多目的トイレは、車いすを利用している方でも簡単に使えるように広い空間になるようにしました。遊具ゾーンと広場から車いすを押しながら来れるようにスロープを設置しました。敷地をゴムチップ舗装にしたことにより、子どもからお年寄りまで歩きやすくなりました。また、屋根の最高高さを男子トイレと多目的トイレで変えることによりできたスペースに窓を設けて採光をとれるようにしました。そして、内装を木材にし温かみをもたせ気軽に利用できるようにしました。

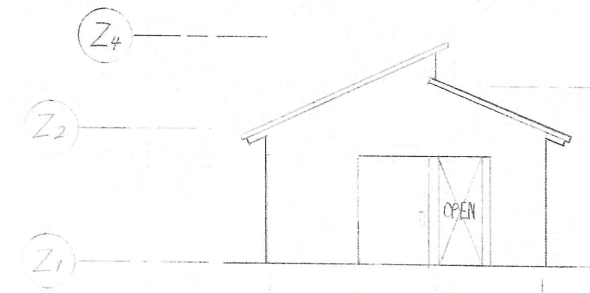


外観パース

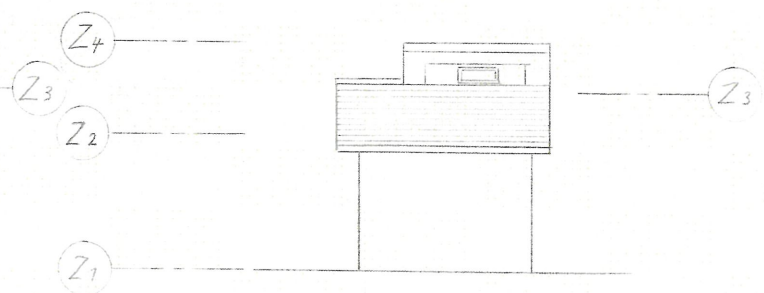
敷地が木で囲まれているため木景になる場所が多くなるので、建物を周囲気になじませるため外壁を落ち着いた色にしました。また扉や扉まての道を明るくすることによって利用者がトイレまで行きやすくなりました。



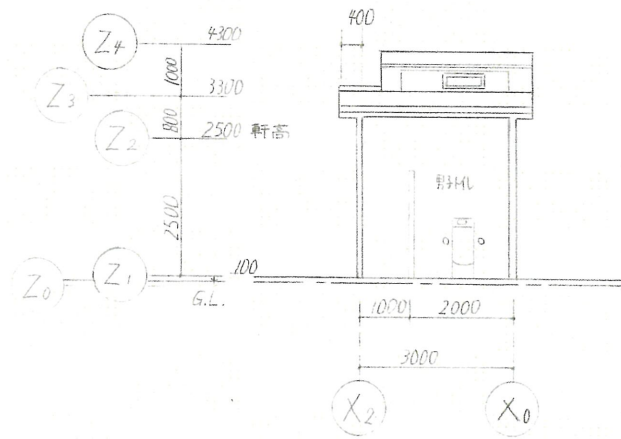
男子トイレ内観パース



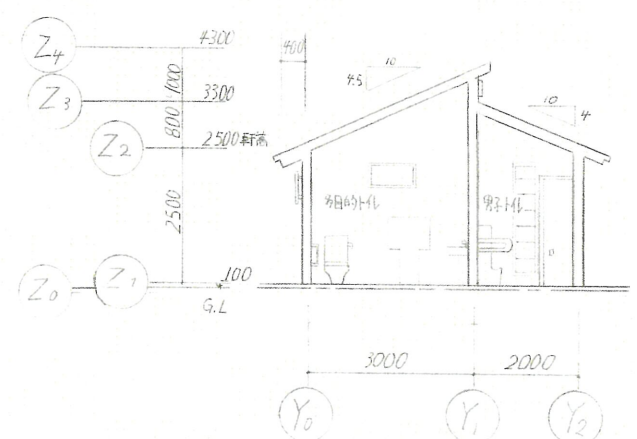
北立面図 1:100



西立面図 1:100



A-A断面図 1:100



B-B断面図 1:100

面積表

面積種類	計算式 (単位:m)	計
敷地面積		57.5 m ²
建築面積	2×3 + 3×2	12 m ²
延床面積	2×3 + 3×2	12 m ²
建ぺい率	12 ÷ 57.5 × 100	20.87 %
容積率	12 ÷ 57.5 × 100	20.87 %

