

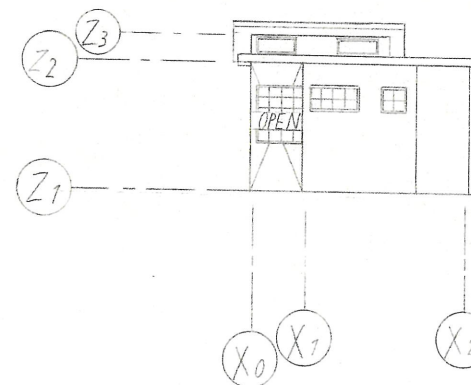
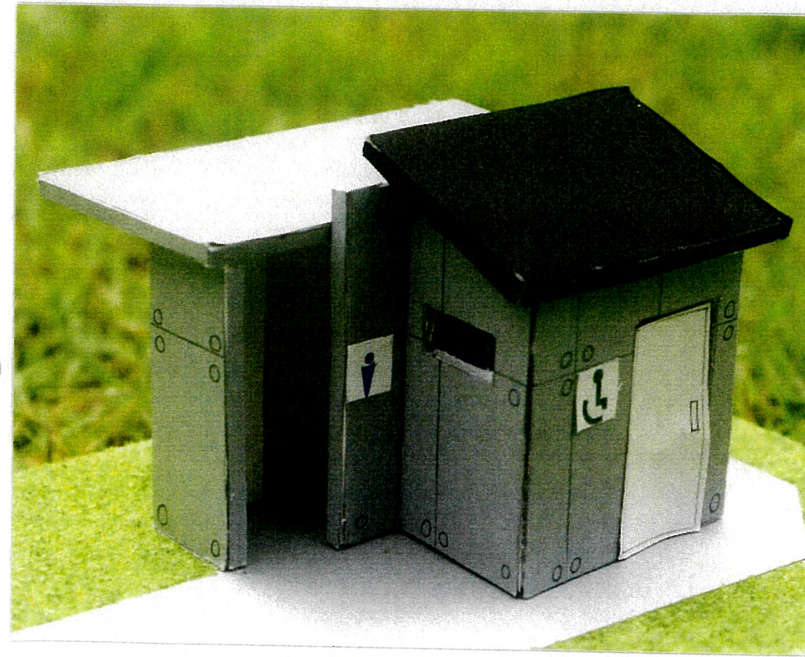
配置図兼平面図 1:50

コンセプト

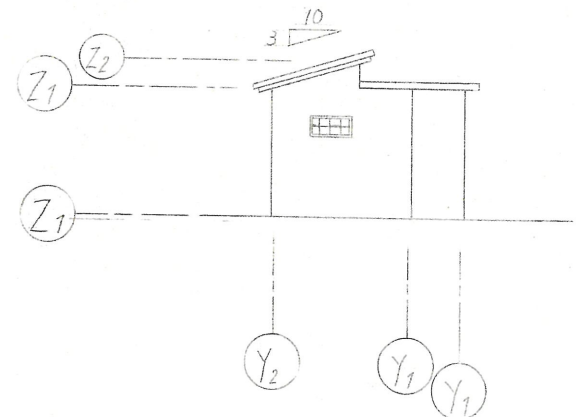
私財のトイレを設計するうえで、遊具ゾーンから広場側へも使用しやすいように設計しました。男子トイレの入口を遊具ゾーン・広場側両方に設けることで、どちらから入りやすいようにしました。また、車いすの方が通行しやすいように男子トイレ、目的トイレの入口周辺を舗装しました。目的トイレに日光が入りにくいため、男子トイレとの間仕切り壁にガラスブロックを設けることで日光を取り入れました。また、他の窓は日光を取り入れつつ外から中が見えないようにしたいのでガラスブロックを用いました。

面積表

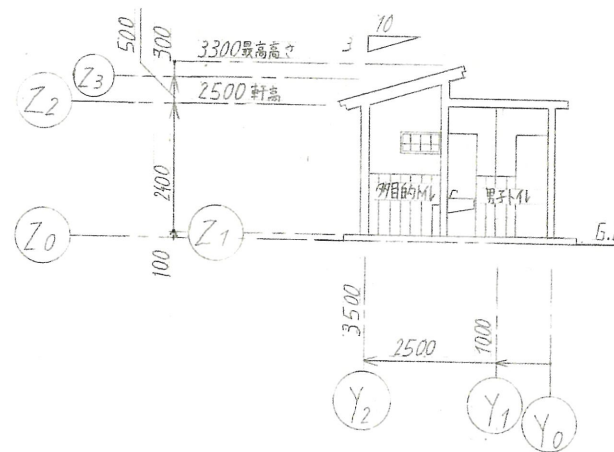
面積種類	計算式(単位 m)	計
敷地面積	$(7+4.5) \times 10 \div 2$	57.5 m ²
建築面積	$1.5 \times 2.5 + 1.0 \times 4.0 + 1.0 \times 2.0$	9.75 m ²
延べ床面積	$1.5 \times 2.5 + 1.0 \times 4.0 + 1.0 \times 2.0$	9.75 m ²
建ぺい率	$9.75 \div 57.5 \times 100$	16.96%
容積率	$9.75 \div 57.5 \times 100$	16.96%



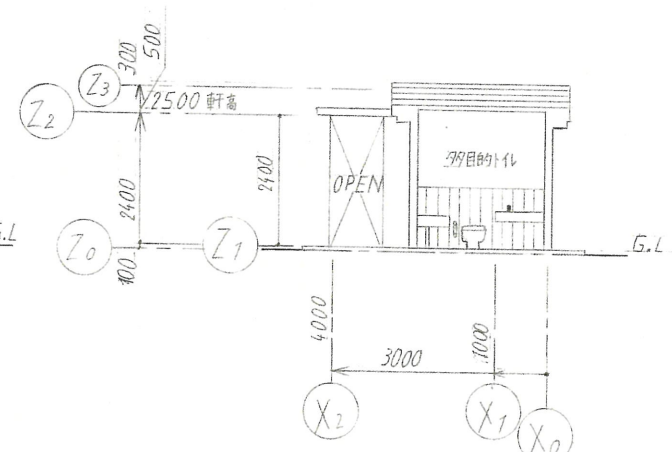
東立面図 1:100



南立面図 1:100



A-A断面図 1:100



B-B断面図 1:100